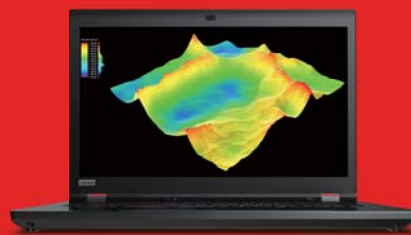


17.3型インチサイズに秘めた圧倒的パフォーマンスで
ものづくりの現場に働き方改革を

ThinkPad P73



Lenovo™

デスクトップのパワーをモバイルでも 圧倒的な性能と描写力を実現する一台

最新のNVIDIA® Quadro®グラフィックスを、
用途に合わせ、RTX 5000からP620までの5種類から選択可能。
6コアの第9世代インテル® Xeon® または
最大8コアのCore™ i-H プロセッサを搭載。
設計者・クリエイターにモビリティを与え、
モバイルながらVR(仮想現実)対応の
圧倒的なパワーと美しい画面を実現します。



1 Quadro® RTX 5000をサポート 新次元のパフォーマンス

ハイエンドグラフィックスQuadro® RTX 5000やXeon® /Core™ i9プロセッサをサポート。VR、解析、AI/ディープラーニングから高精細映像制作まで、デスクトップ・パワーを見やすい17.3型サイズのモバイル筐体で実現。高負荷なワークステーション作業を場所の制約から解放し、エンジニアやクリエイターの働き方改革を強力に推進します。

2 Dolby® Vision HDR対応の 4K UHDパネル

微妙な色合いや明暗を精緻に描き出すDolby® Vision HDR対応の4K UHDパネルを選択可能。モバイルながら妥協を許さぬハイクオリティなコンテンツの制作を可能にします。ACアダプターも前世代より約30%小型化し、持ち運ぶ際の負担を軽減します。高いパフォーマンスにより、CADや映像編集、解析、さらにVR、AI、ディープラーニングなどにも有効です。また、デスクトップ機並みの17.3型ディスプレイは、公共やヘルスケアなど、高い視認性が求められる分野でも活躍します。

3 X-Rite Pantone® ファクトリー・カラー・キャリブレーション対応

X-Rite Pantone® ファクトリー・カラー・キャリブレーション(オプション)をサポートし、極めて高い精度で出荷時の発色を保ち、デジタルコンテンツの納品物の発色を一定に維持します。また、カラー印刷、デジタルムービー、メディカルなどそれぞれの用途に適した発色を各種プロファイルから選択可能です。



【ThinkPad P73:主な仕様】

※組み合わせによりスペックが選択できない場合があります。詳しくはカタログやWebサイトをご確認ください。

OS	Windows 10 Pro 64bit (日本語版) / Windows 10 Pro for Workstations 64bit (日本語版)
CPU	インテル® Xeon® E-2276M プロセッサ / 第9世代インテル® Core™ i9-H プロセッサ 第9世代インテル® Core™ i7-H プロセッサ / 第9世代インテル® Core™ i5-H プロセッサ
ストレージ単体容量	最大6TB (M.2 PCIe NVMe HDD/SSD)
メモリー	最大128GB ECC/Non-ECC
グラフィックス	NVIDIA® Quadro® RTX 5000/RTX 4000/RTX 3000/T2000/P620
ディスプレイ	LEDバックライト付 17.3型 UHD IPS液晶 (3,840×2,160ドット、10億6,433万色以上、16:9) LEDバックライト付 17.3型 FHD IPS液晶 (1,920×1,080ドット、1,677万色以上、16:9)
インターフェース	USB Type-C 3.1 Gen2 (Thunderbolt 3対応) ×2、USB Type-C 3.1 Gen1 ×1、USB 3.1 Gen1 ×3 (内、Powered ×1)、 4-in-1メディアカードリーダー、RJ-45、HDMI、 マイクロホン/ヘッドホン・コンボ・ジャック
オプティカルドライブ	なし
イーサネット	10BASE-T/100BASE-TX/1000BASE-T
ワイヤレス	インテル® Wi-Fi 6 AX200 a/b/g/n/ac/ax
バッテリー使用時間	最大約21.1時間 JEITA測定法 Ver.2.0に基づく測定時*1
本体寸法	幅416×奥行281×高さ25.9-31mm
質量	約3.4kg*2
保証期間	3年 / 翌営業日オンサイト修理

3D CAD/CAE

BIM/CIM

映像制作

VR

AI/ディープ
ラーニング

*1 システム構成およびご利用状況により異なります。*2 システム構成により異なります。

ThinkPad P73の可能性を広げる、豊富なオプション製品

※写真はイメージです。

ケーブルで1本でThinkPadとドッキング

ThinkPad Thunderbolt 3 Workstation ドック -230W (40AN0230JP)

インテル® Thunderbolt3 Titan Ridgeチップを搭載した最高性能のモバイルWorkStation専用のドッキングステーション。最大230Wの十分な電力を供給し、豊富な拡張ポートを提供することが出来ます。4K出力をサポートしながら、USBポートによる10Gbps速度のデータ処理を実現。



In-Plane Switching液晶を搭載 美しくクリアな写真画質の表示が可能

ThinkVision P24q-10 (61A5GAR3JP)

狭額縁のQHDモニターで、美しくクリアな写真画質の表示が可能なディスプレイは、デザイナーやアーティスト、写真家、CAD等でワークステーションを使用する、ハイレベルな色再現と鮮やかさを必要とするプロフェッショナル向けとなっています。



データを暗号化して保護する

持ち運びに便利な小型のハードドライブ

ThinkPad USB3.0 2TB セキュアハードドライブ (4XB0K83868)



外付けポータブルDVDバーナー・ドライブ

ThinkPad ウルトラスリム USB DVDバーナードライブ (4XA0N89959)



小型設計で本体へ強力なセキュリティを提供

Lenovo Kensington マイクロセーバー2.0 ケーブルロック (4XE0N80914)



インターフェース

【右側面】



- ① マイクロホン/ヘッドホン・コンボ・ジャック
- ② USB 3.1 Gen1
- ③ 4-in-1メディアカードリーダー
- ④ USB Type-C 3.1 Gen1
- ⑤ RJ-45イーサネットコネクタ
- ⑥ セキュリティケーブルスロット
- ⑦ Powered USB3.1 Gen 1
- ⑧ スマートカードリーダー (オプション)
- ⑨ USB 3.1 Gen1
- ⑩ HDMI
- ⑪ USB Type-C 3.1 Gen2 ×2 (Thunderbolt3対応)
- ⑫ 電源コネクタ

【左側面】



【背面】



NVIDIA、NVIDIA のロゴ、米国および/または他のNVIDIA Corporation の商標および/または登録商標です。Intel、インテル、Intel logo、UltraBook、Celeron、Celeron Inside、Core Inside、Intel Atom、Intel Atom Inside、Intel Core、Intel Inside、Intel Core Inside、Intel vPro、Itanium、Itanium Inside、Pentium、Pentium Inside、vPro Inside、Xeon、Xeon Phi、Xeon Inside、Intel Optane は、アメリカ合衆国および/またはその他の国におけるIntel Corporationまたはその子会社の商標です。他の会社名、製品名、サービス名等は、それぞれ各社の商標または登録商標。

●このカタログで使用されている製品の写真は、出荷時のものと一部異なる場合があります。また、仕様は事前の予告なしに変更する場合があります。●表示画面および印刷紙面の出力例のうち、特に断り書きのない出力例のデータ部分はすべて架空のものですが、●画面ははめ込み合成で実際の表示とは異なります。●このカタログの情報は2019年7月現在のものです。●製品、サービス等詳細については、弊社もしくはビジネス・パートナーの営業担当員にご相談ください。●「ダイレクト価格」は、直販による提供価格であり、ビジネス・パートナーなど販販者の販売価格を拘束するものではありません。弊社ホームページでは供給状況などの事情により一部の製品を掲載しており、「ダイレクト価格」製品すべてが弊社ホームページで購入できることを意味するものではありません。●カタログ記載の製品にプリインストールあるいは添付されているソフトウェア製品につきましては、その価格方法および内容物に関し、市販されているものと異なる場合があります。

ThinkPadの安心サポート

レノボのワークステーションをご利用の皆さまに対して、万一の故障やトラブルにも対応する安心の保証を標準でご提供します。

■ 翌営業日対応オンサイト修理サービス*1

レノボのワークステーションなら3年間翌営業日対応のオンサイト修理を標準で提供。

*1 モニター・セット・モデルの場合は、付属するモニターの保証に準じます。詳しくはモニターページをご覧ください。

■ プレミアサポート

専用電話番号と上級アドバイザーによる対応を一台からでも契約可能です (オプション)。

■ パーツ送付サービス (CRU) *2

迅速な障害復旧のための交換可能部品 (HDD、キーボード、マウスなど) の送付。オンサイト環境の提供がすぐに難しい場合にも便利です。*2 日本国内限定

■ 国際保証 (IWS) 対応*3

日本で購入した製品を海外に持ち出した時にもその国の修理窓口で修理を依頼いただけます。逆に海外で購入したIWS対象製品が日本に持ち込まれた場合、レノボ・スマートセンター (Lenovo Smart Center) で修理受け付けいたします。 <http://www.lenovo.com/jp/iws>

*3 持ち込む国のLenovoの保証条件が適用されますので、日本と同一とは限りません。

安全に関するご注意

ご使用の際は、マニュアルの「重要な安全上のご注意」をよくお読みの上、正しくお使いください。水、湿気、ほこり、油煙、腐食性ガスなどの多い場所に設置しないでください。火災、故障、感電などの原因となることがあります。表示された正しい電源・電圧をお使いください。



リサイクル

個人のお客様は、パソコンご購入後、商品が届きましたら「PCRサイクルマーク」をお申し込みください。PC本体またはディスプレイをご購入された個人のお客様には、お申し込みにより無償にてマークを送付します。詳細はhttp://www.lenovo.com/services_warranty/jp/ja/recycle/personal/index.htmlをご参照ください。



レノボ・ジャパン株式会社

〒101-0021 東京都千代田区外神田四丁目14番1号 秋葉原UDX

<http://www.lenovo.com/jp>

製品についてのご相談、ご購入

販売店よりご購入を検討されている方

☎ 0120-68-6200

受付時間:月曜日~金曜日 9:00~17:30
(土、日、祝日、5月1日、12月30日~1月3日を除く)

✉ hojin_jp@lenovo.com

Webにてご購入を検討されている方

🌐 <http://www.lenovo.com/jp/>

ビジネス・パートナー様向け総合窓口

☎ 0120-498-170

受付時間:9:00~12:00/13:00~18:00
(土、日、祝日、5月1日、12月30日~1月3日を除く)

✉ L_pitch@lenovo.com

販売店からご購入を検討されている方 (Business With Lenovo)

🌐 <http://www.lenovo.jp/business/>



NVIDIA
QUADRO®