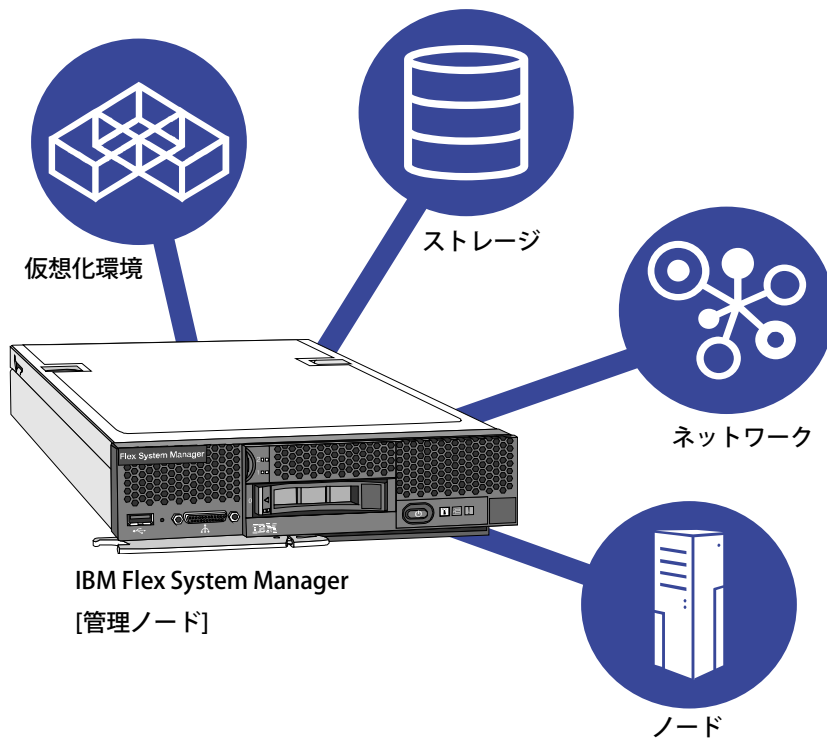


Flex System Manager [FSM]

System Guide

2016年07月25日版

- このカタログに記載されているオプション・サポート状況および価格は2016年07月25日現在のものです、事前の予告なしに変更する場合があります。表示金額は事業者向けの本体価格であり消費税は含まれません。



変更情報

- ・ 営業活動終了情報を追加しました。
- ・ 添付サービスについてスタートアップ90をセットアップサポート90に変更しました。

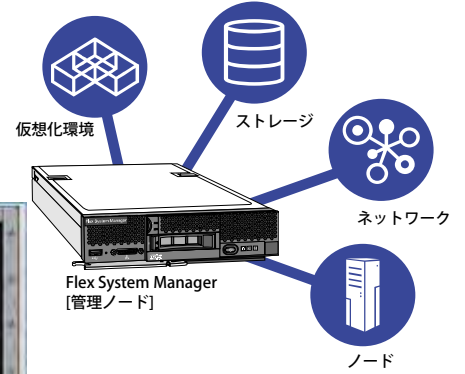
Flex System Manager

2016年07月25日版

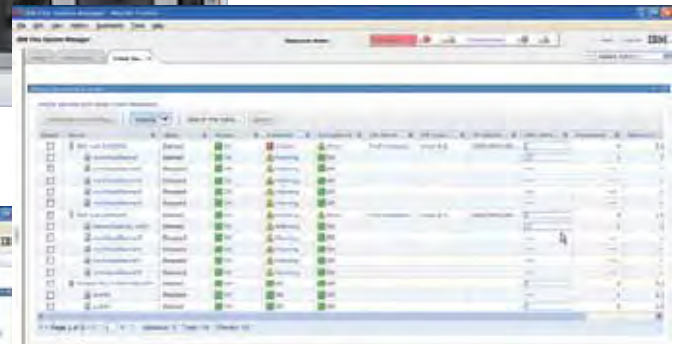
IBM PureFlex Systemの統合された管理を実現するキーコンポーネントがFlex System Managerです。Flex System Managerはハーフワイドのコンピュート・ノードと同じフォームファクターで提供されるハードウェア・アプライアンスと、ベース・ライセンス製品のソフトウェア・サブスクリプション&サポートで提供されます。

機能概要

Flex System Managerを用いることで、複数のPureFlex System、またはFlex System エンタープライズ・シャーシにまたがるハードウェア(サーバー/ストレージ/ネットワーク)と、ハイパーバイザー(仮想化ソフトウェア)を単一コンソールから管理することができます。



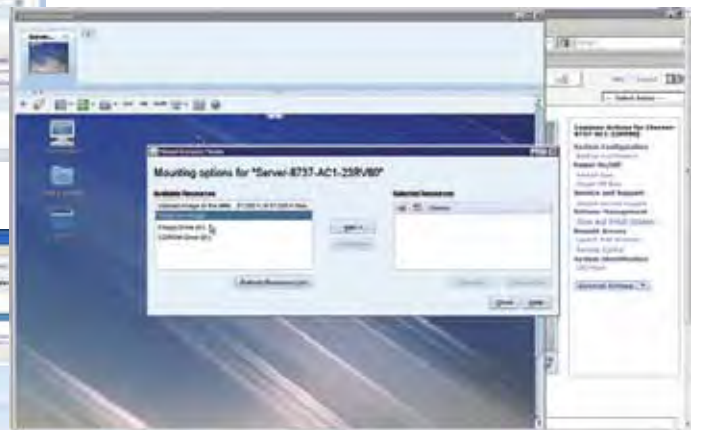
視覚による全体把握をサポートするシャーシ・マップ



物理・仮想マシン管理



リソース・プール管理



管理対象のコンピュート・ノード用リモート・コンソール



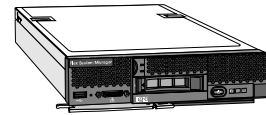
セットアップ・ウィザードで設置後の設定作業をシンプル化

Flex System Manager 製品

■ Flex System Manager 管理ノード

番号	品名	希望小売価格(税別)
8731-A1J	Flex System 管理ノード モデル A1J	1,980,000円

営業活動終了製品



Flex System Manager 管理ノードにプリ・インストールされているソフトウェアは、ライセンス製品に含まれるFeatures on Demand Activation Key(認証コード)により有効化させることによって使用可能です。ソフトウェア・サブスクリプション&サポート期間は、工場出荷時点よりカウントダウンが開始されるため、在庫対象外製品となります。

ライセンス製品注意事項

- ・ パートナー認定対象製品
- ・ 在庫不可
- ・ パスポートアドバンテージ製品となりますので、期間更新時期にご注意ください。
- ・ Features on Demand(FoD) ライセンス製品のオーダー数に対する納品数について、違いがあります。詳しくは以下をご参照ください。

例			FoD		
同一のFoDライセンス製品を1オーダー(注文番号)内に複数個含めた場合、納品物は1個となります。					
注文番号	製品	注文個数	納品物	納品個数	内容
20xxx1	FoD 製品 A	20	FoD 製品 A	1	ライセンスx20含む、認証コード 1
	FoD 製品 B	10	FoD 製品 B	1	ライセンスx10含む、認証コード 1
	FoD 製品 C	4	FoD 製品 C	1	ライセンスx4含む、認証コード 1
納品物を1個単位にする場合は、1オーダー番号に対して注文個数を1個にする必要があります。					
例 FoD 製品 Aを3個納品したい場合					
注文番号	製品	注文個数	納品物	納品個数	内容
20xxx1	FoD 製品 A	1	FoD 製品 A	1	ライセンスx1、認証コード 1
20xxx2	FoD 製品 A	1	FoD 製品 A	1	ライセンスx1、認証コード 1
20xxx3	FoD 製品 A	1	FoD 製品 A	1	ライセンスx1、認証コード 1
オーダー番号数x3					
計 FoD 製品 Ax3の納品					

Flex System Manager ベース・ライセンス製品(ソフトウェア・サブスクリプション&サポート付き)

番号	品名	希望小売価格(税別)	契約期間
90Y4217	Flex System Manager Lic+1年S&S	1,251,000円	1年
90Y4222	Flex System Manager Lic+3年S&S	1,752,000円	3年

FoD 営業活動終了製品
FoD 営業活動終了製品

Flex System Manager ベース・ライセンスは、次の機能を提供しています。

- ・ 最大16台(最大管理要素数を超えない範囲での最大サポート・シャーン数)までのシャーンをサポート[version 1.3.0以降より]
- ・ 最大5,000までの管理要素をサポート
- ・ 管理対象要素の自動検出
- ・ 全体的なヘルスステータス確認
- ・ 監視と可用性
- ・ ハードウェア管理
- ・ セキュリティ管理
- ・ アドミニストレーション
- ・ ネットワーク管理(ネットワーク制御)
- ・ ストレージ管理(ストレージ管理)
- ・ 仮想マシンのライフサイクル管理(VMControl Express)
- ・ I/Oアドレス管理(IBM Fabric Manager)

■ご発注方法について

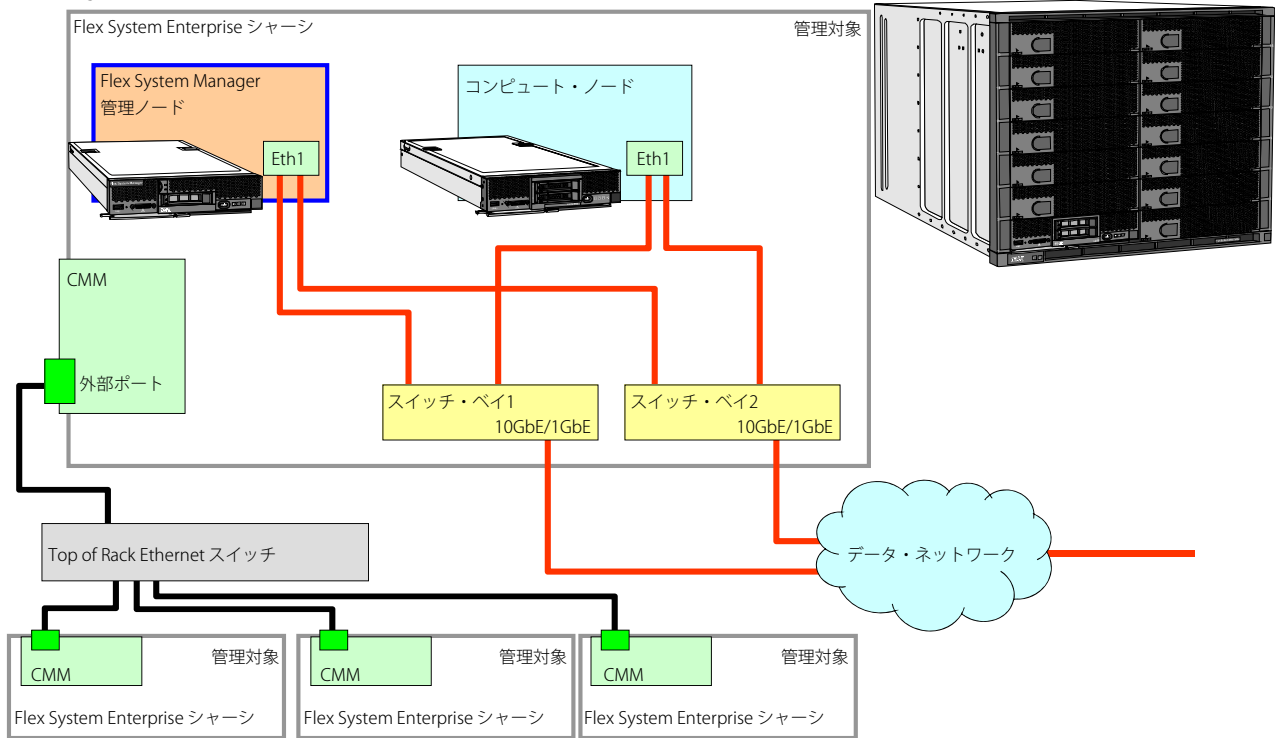
ご発注に際しましては、パスポート・アドバンテージ・エクスプレス(PAE)契約にお申し込みいただく必要があります。ご発注が正式に完了いたしましたら、速やかにパスポート・アドバンテージ・エクスプレス(PAE)契約のお申し込みから、ご契約登録の実施までを完了いただくようお願いいたします。なお、すでにパスポート・アドバンテージ・エクスプレス(PAE)契約をお持ちで、PAEサイト番号を、ご発注時にお客様情報としてお知らせいただけますと、新たに契約を締結することなくご発注が可能です。追加発注時には登録済みサイト番号(PAE)をお客様情報としてお知らせいただけますと、同様に登録済みサイトに製品が追加いただけます。

Flex System Manager のライセンスについて

Flex System Managerのライセンスは、シャーン単位で購入する必要があります。

例1	1シャーンの管理、ベース・ライセンス、1年契約の場合の必須構成	
	1x Flex System Manager 管理ノード(8731-A1J)	<- 1シャーンおよび最大13台のノードを管理可能(14-1[FSM])
	1x Flex System Manager Lic+1年S&S(90Y4217)[1シャーン・ライセンス]	

■Flex System Manager 管理ネットワーク接続イメージ[4シャーシ管理接続例]



Flex System Manager 仮想化環境管理機能

機能		ベース・ライセンス
仮想化機能		リソースの仮想化
対応する 仮想化環境	VMware, Hyper-V	○
	KVM	○ ※1
	PowerVM	○
仮想マシンの死活監視と電源制御	複数のハイパーバイザーを一元管理	
仮想マシンの作成と管理		
仮想マシンの再配置	N/A (VMware vCenterや Microsoft System Center, RHEV Managerの機能を利用可能)	
標準化された仮想イメージの キャプチャーとインポート、作成と削除		
標準化された仮想イメージのデプロイ		
仮想イメージのライブラリー化		
システムプールの作成と削除、 システムプール内のリソースの管理		
システムプールに対する 物理サーバーの追加と削除		

※1 Red Hat Enterprise Virtualization Managerとの共存不可



Flex System Manager Node Spec

		Flex System Manager 管理ノード	
モデル	P/N	8731-A1J	
	希望小売価格(税別)	1,980,000円	
	製品発表日	2012年4月12日	
タイプ	ハーフ・ワイド[ITE フォームファクター]		
プロセッサ	搭載CPU数	1	
	タイプ	インテル Xeon プロセッサ E5-2650	
	コア数	8コア/16スレッド	
	2次キャッシュ(フルスピード)	8x256kB	
	3次キャッシュ(フルスピード)	20MB ECC	
	動作周波数	2GHz	
	QPI	8.0GT/s	
	メモリ同期クロック	1600MHz	
チップセット	Intel C600 (Chipkill機能付き)		
ファームウェア	UEFI準拠		
主記憶 (DDR3対応)	標準容量	32GB ECC Chipkill	
	メモリ規格	1Rx4 1.35V PC3L-10600 DDR3 1333MHz RDIMM	
	DIMM装着状況	8 x 4GB	
ビデオ・サブシステム	SVGA (Matrox G200eR2)		
ビデオ・メモリー	16MB		
補助記憶装置 (内蔵)	標準HDD容量	2.5型1TB NL SATA x1 + 1.8型200GB SSD x2(RAID 1構成済み)	
インターフェース	USB (Ver 2.0) x1 (フロント)、キーボード(USB)/マウス(USB)/モニター/シリアル接続用コネクター		
ネットワーク・インターフェース	2ポート 10Gb Ethernet (Emulex BE3)[外部データ・ネットワーク接続用] ^{※1}		
システム管理機能	標準装備 (IMM2 アドバンスド[Integrated Management Module II Advanced])		
本体寸法 (mm)	217.35 (W) X 492.24 (D) X 55.5 (H)		
質量 (kg)	7.1		
環境対応	RoHS指令準拠、グリーン購入法対応		
エネルギー消費効率(2011年度基準達成率)	J区分、0.92(AA)		
プリ・インストール・ソフトウェア	Flex System Manager Software		
サービス	セットアップサポート90 ^{※2}		
保証	国内での修理	3年間部品/3年間翌営業日対応オンサイト修理・保証サービス (9時間×週5日/CRU)	
	海外での修理	あり:修理依頼国での修理方法 (IWS/ハードウェア国際保証サービス)に準ずる	

※1 Flex System Enterprise Chassisのスイッチ・モジュール・ベイ 1およびベイ 2は、Ethernetスイッチを選択してください。

※2 保証開始日から3カ月間、導入時に関する技術的な問い合わせにお答えするサービスです。詳しくは以下URLをご参照ください。
<http://www.lenovo.jp/server/services/ss90mail.shtml>

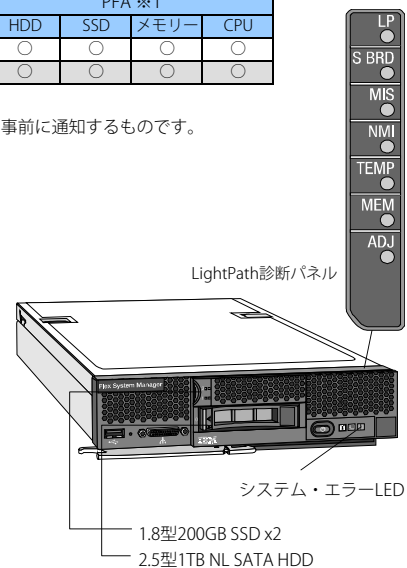
●Flex System Manager 管理ノードのハードウェア障害検知項目

エラーLEDの点灯により、障害発生を確認できます。またE-mail/SNMPによる通知を設定可能です。

ハードウェア・アクション	障害検知項					PFA ※1			
	温度	HDD	SSD	メモリー	CPU	HDD	SSD	メモリー	CPU
エラーLED/LightPath点灯	○	○	○	○	○	○	○	○	○
E-mail/SNMPによる通知	○	○	○	○	○	○	○	○	○

※1 PFA (Predictive Failure Analysis)障害予知機能:

色々な状況を監視し、総合的に判断し、24時間から48時間以内に障害が発生する可能性が高いことを事前に通知するものです。





サービス・オプション

8731 Flex System Manager 管理ノード

3年間部品/3年間翌営業日対応オンサイト修理・保証サービス (9時間×週5日/CRU※)

※ CRUの詳細については、『System x 製品保守・保証ガイド』(PDFファイル)をご参照ください。 <http://www.lenovo.jp/server/systemguide/pdf/warranty.pdf>

ハードウェア・サポート

●Lenovo Services

レノボ・エンタープライズ・ソリューションズ(以下、LES)製品をご購入のお客さまに、保証/保守サービスのサービス・レベルとサービス期間をアップグレードするものです。通常の保守サービスの料金に比べ割安な料金でアップグレードすることができます。

Lenovo Services商品内容

サービス内容	Entry	CRUの障害であっても技術員がお客様の機器設置先へ伺い修理する保守サービスです。
	Value Selection	Entryサービスに以下の内容が追加されます。 ・ 機械コード(ファームウェア、マイクロ・コード、BIOS、ストレージ・マネージャー、ストレージ・ソフトウェア)の更新 ・ 障害対応および予防保守。予防保守対応は定期点検時の年1回 ・ 定期点検(LES所定の機械清掃、エラーログ点検、機械内部の異音異臭目視点検)年1回 ・ 機械コード情報をe-メールで報告
	HDDお渡しサービス	機械の故障修理により取り外された部品 (LES所有)を技術員が持ち帰らずにお客様所有物としてお渡しいたします。対象製品はHDD/SSD。
サービス期間	機械の保証期間開始から	3年間/4年間/5年間 より選択
サービス時間帯	24×7…月曜日～日曜日	00:00 - 24:00 (24時間×週7日)

Lenovo Servicesご購入についての注意

- Lenovo Servicesは標準保証期間中に限り登録可能で、サービス内容の3年間、4年間、5年間は保証期間を含めての期間となります。また、1年継続サービスは、保証期間中または、保守契約期間中のみ購入および登録が可能です。
- Lenovo Services製品番号の料金はサービス提供期間中の保守サービスに対する一括払料金です。(1年分の料金ではありません)
- Lenovo Servicesの販売対象となる機械は追加・削除されていきます。Lenovo Servicesをご購入の際は、以下のURLのLenovo Services対象機械検索にて最新情報をご確認ください。検索結果ページに表示される「登録可能期限」以降に保証が開始される機械、または対象でない機械はサービスの登録ができません。また、以下掲載の「登録期限」は[8731A1]のもので、各製品番号に対する登録可能期限は、Webページをご参照ください。

Lenovo Services : <http://www.lenovo.jp/server/services/>

商品番号	サービス期間	標準価格(税抜)	登録可能期限
00X8206	3年	87,800円	2018/05/31
00X8207	4年	174,600円	2017/05/31
00X8208	5年	284,300円	2016/05/31
46Y0618	1年継続	81,000円	2020/05/31

商品番号	サービス期間	標準価格(税抜)	登録可能期限
00X8209	3年	107,800円	2018/05/31
00X8210	4年	201,600円	2017/05/31
00X8211	5年	318,300円	2016/05/31
46Y0619	1年継続	88,000円	2020/05/31

商品番号	サービス期間	標準価格(税抜)	登録可能期限
00GV617	3年	156,200円	2018/05/31
00GV618	4年	260,000円	2017/05/31
00GV619	5年	363,800円	2016/05/31
00GV737	1年継続	103,800円	2020/05/31

商品番号	サービス期間	標準価格(税抜)	登録可能期限
00GV620	3年	192,200円	2018/05/31
00GV621	4年	308,000円	2017/05/31
00GV622	5年	423,800円	2016/05/31
00GV680	1年継続	115,800円	2020/05/31

●保証期間中の保証内容を24時間/365日対応にアップグレード

保証オプション	87,800円 (税別)
---------	--------------

●年間保守契約

サービス内容	月～土[08:00～20:00](6x12)	月～日[08:00～20:00](7x12)	月～日[08:00～02:00](7x18)	月～日[08:00～08:00](7x24)
4年目以降(年額)	64,800円 (税別)/年	68,040円 (税別)/年	74,520円 (税別)/年	81,000円 (税別)/年

導入支援/ソフトウェア・サポート

●セットアップサポート90(システム装置に標準添付)

保証開始日から3カ月間、導入時に関する技術的な問い合わせにお答えするサービスです。

サービス内容	<ul style="list-style-type: none"> 本体の設置・初期導入セットアップ、各オプション製品の取り付け・セットアップに関する支援 サポートOS(Windows、Linux/VMware除く)のインストールについての支援 OSに対するデバイス・ドライバ導入の支援 同梱されている技術資料の疑問点に対する支援 製品の製造元、Microsoft社、およびLinuxディストリビューター各社が公開している情報に基づいた範囲での導入支援 初期設定時に障害が発生している場合、既知の情報に基づき問題解決を支援
--------	--

サービス提供時間	月曜日～金曜日 09:00～17:00 (祝日、12月30日～1月3日を除く)。
----------	--

詳しくは以下URLをご参照ください。 <http://www.lenovo.jp/server/services/ss90mail.shtml>

製品に関するお問い合わせについて

販売店からご購入を希望のお客様見積もり依頼・ご購入相談窓口



0120-68-6200



hojin_jp@lenovo.com

受付時間：月曜～金曜 9:00～17:30 (土・日・祝、5月1日、12月30日～1月3日を除く)

当窓口はお客様のご質問に対するご相談窓口です。ビジネス・パートナー様は、下記ビジネス・パートナー様向け窓口をご利用下さい。

ビジネス・パートナー様総合窓口

●購入前の技術相談



0120-498-170



L_pitch@lenovo.com

受付時間：9:00～12:00 / 13:00～18:00 (土・日・祝、5月1日、12月30日～1月3日を除く)

●購入後の導入セットアップ技術相談



BPserverQA@lenovo.com

(メールでの窓口のみとなります。)

導入セットアップとは、Lenovo サーバー関連製品のオプションの初期導入時、Lenovo版OEM OS製品のインストールに関する技術支援となります。

e-shop (直販) でご購入を希望のお客様窓口

※シリーズにより販売方法が異なりますのでご注意ください。



0120-80-4545

受付時間：平日 9時-19時 ※祝日は窓口休業、土日 9時-18時

■購入後のお問い合わせ

サーバー / ストレージ製品 (System x / ThinkServer / ストレージ / ネットワーク製品) (直販のお客様含む)

●ご購入いただいた製品のセットアップ / ハードウェアおよびソフトウェア障害、初期不良に関する連絡窓口



0120-34-0000

[IBMサービス・ライン]

(フリーダイヤル) ガイダンスに従って窓口を選択してください。

受付時間：24時間 (お客様のご契約内容により個々の窓口の受付時間は異なります)

●ご購入いただいたLenovo Servicesの登録に関するお問い合わせ窓口

[System x / ThinkServer / ストレージ / ネットワーク製品]

Lenovo Services for HW



lsvc@lenovo.com

※ハードウェア対象Lenovo Servicesは、メールでのお問い合わせとなります。

Lenovo Services for SW



0120-63-9321

受付時間：9:00～12:00 / 13:00～17:00

(土・日・祝、12月30日～1月3日、法定点検日を除く)

※ソフトウェア対象Lenovo Servicesは、電話でのお問い合わせとなります。

●輸出規制非該当証明書申請についての窓口

以下専用サイトをご用意しております。



<http://www.lenovo.com/jp/info/export.html>

●IWSハードウェア国際保証サービス

IWSハードウェア国際保証サービスにつきましては、以下Webサイトをご参照ください。



<https://support.lenovo.com/jp/ja/solutions/gcor-3fbjk2>

上記サイトにて、対象製品のリンクより対象製品(マシンタイプ)および対象製品ごとのIWS実施国についてサポート・サイトをご確認ください。

このカタログで使用されている製品の写真は、出荷時のものと一部異なる場合があります。また、仕様は事前の予告なしに変更する場合があります。表示画面および印刷帳票の出力例のうち、特に断り書きのない出力例のデータ部分はすべて架空のものです。画面ははめ込み合成で実際の表示とは異なります。製品、サービス等詳細については、弊社もしくはビジネスパートナーの営業担当員にご相談ください。このカタログに掲載されている「ダイレクト価格」「希望小売価格」「保守料金」「料金」「キャンペーン価格」とは、直販による提供価格であり、ビジネス・パートナーなど再販者の販売価格を拘束するものではありません。また価格につきましては、2017年5月現在のもので事前の予告なしに変更する場合があります。最新の価格に関しては、弊社インターネット・ホームページをご参照ください。当カタログ記載の製品にプリインストールあるいは添付されているソフトウェア製品につきましては、その梱包方法および内容物に関し、市販されているものとは異なる場合があります。

Lenovo、レノボ、Lenovoロゴ、BladeCenter、eXFlash、Flex System、iDataPlex、NeXtScale、NeXtScale System、ServeRAID、ServerProven、System x、ThinkCentre、ThinkPad、ThinkStation、ThinkServer、New World New Thinking、ThinkVantage、ThinkVision、ThinkPoint、TrackPoint、TruDDR4、Rescue and Recovery、UltraNavは、Lenovo Corporationの商標。IBM、IBMロゴ、ibm.com、IBM Flex System、Storwize、System Storage、Tivoliは、世界の多くの国で登録されたInternational Business Machines Corp.の商標です。他の製品名およびサービス名等は、それぞれIBMまたは各社の商標である場合があります。現時点でのIBMの商標リストについては、www.ibm.com/legal/copytrade.shtmlをご覧ください。Microsoft、Windows、Windowsロゴ、Windows Vista start button、Windows Aero、Windows BitLocker、Windows HotStart、Windows Live、Windows Media、Windows ReadyBoost、Windows ReadyDrive、Windows Server、Windows SideShow、Windows SuperFetch、Windows Vista、DirectX、Internet Explorer、Xbox 360、Excel、InfoPath、OneNote、Outlook、PowerPoint、Visio、Officeロゴ、IntelliMouseは、米国Microsoft Corporationの米国およびその他の国における登録商標または商標です。Intel、インテル、Intelロゴ、Intel Inside、Intel Atom、Intel Atom Inside、Intel Core、Core Inside、Intel vPro、vPro Inside、Celeron、Celeron Inside、Itanium、Itanium Inside、Pentium、Pentium Inside、Xeon、Xeon Inside、Ultrabookは、アメリカ合衆国および/またはその他の国におけるIntel Corporationの商標です。Linuxは、Linus Torvaldsの米国およびその他の国における商標。UNIXはThe Open Groupの米国およびその他の国における登録商標。LTO、およびUltriumは、HP、IBM Corp.およびQuantumの米国およびその他の国における商標です。他の会社名、製品名、サービス名等は、それぞれ各社の商標または登録商標。

Lenovo

レノボ・エンタープライズ・ソリューションズ株式会社
東京都千代田区外神田4-14-1 秋葉原UDX