

Lenovo ThinkCentre

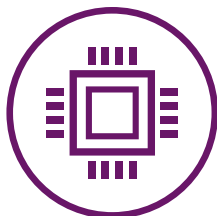
ThinkCentre M70q Tiny Gen 5

1ℓの超小型筐体に、デスクトップの機能と拡張性を凝縮
限られたデスクスペースを最大限に解放し、
生産性向上に貢献するビジネス向けデスクトップPC



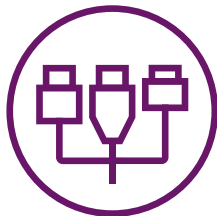
設置場所を選ばない超小型PC

本体の容積はなんと僅か1ℓ。コンパクトな筐体で机上スペースを有効活用可能。VESA規格に対応したオプションパーツの使用+Smart Power-On*対応で、手の届きづらいディスプレイ背面への設置にも対応。さらに、デスク下や専用モニターへの装着など、豊富な周辺機器で高い柔軟性を担保。



デスクトップ用のハイパフォーマンスCPUと DDR5メモリを搭載&RAID対応

デスクトップPC向け第14世代または第13世代インテル® Core™ プロセッサーを搭載。遠隔地からのメンテナンスに最適なインテル® vPro®にも対応可能。RAIDに対応し、データ冗長性と高い信頼性を提供。DDR5メモリ(最大64GB)を搭載し、重量級のワークロードから通常のオフィスワークまで、幅広い要件に対応。



ミニマルなサイズに、デスクトップの拡張性

USBポート:前面3個 背面4個

オプションポート:2個

※VGA / DisplayPort / HDMI / シリアル / RJ45 / USB Type-C (フル機能) から選択可能。

超小型かつ約1.12kg〜 **という軽さながら、高い拡張性を担保。

*Smart Power-On:キーボードのAlt + Pボタン同時押しで電源を入れることができる機能。

**重量は構成内容により変動。

Work and collaborate smarter on Windows 11 Pro

これまでで最も安全な Windows



Smarter
technology
for all

Lenovo

Lenovo ThinkCentre

ThinkCentre M70q Tiny Gen 5



PERFORMANCE

OS

Windows 11 Pro & Home / Windows 11 IoT LTSC
Ubuntu

プロセッサ

第14世代または第13世代インテル® Core™ プロセッサ (35W)

メインメモリ

最大64GB / DDR5 5200MHz

ストレージ

最大2TB 2x M.2 SSD

グラフィックス

CPU内蔵

DESIGN

筐体

1 $\frac{1}{2}$ Tiny

本体寸法

約36.5 (W) × 182.9 (D) × 179 (H) mm

質量

約1.12kg~

インターフェース

DisplayPort 1.4

HDMI 2.1

4x USB 3.2 Gen 2

USB 3.2 Gen 1

USB 2.0

USB Type-C 3.2 Gen 1*

オプションポート

1st: DP / HDMI / VGA / シリアル / USB Type-C Gen 2 (フル機能)

2nd: DP / HDMI / VGA / シリアル / RJ45

拡張スロット

M.2 2230 (Wi-Fi)

2x M.2 2280 (PCIe NVMe Gen 4 SSD)

SECURITY & CERTIFICATIONS

セキュリティチップ

dTPM 2.0

ファームウェアセキュリティ

自己回復 BIOS、Secured-core PC 準拠、secure wipe

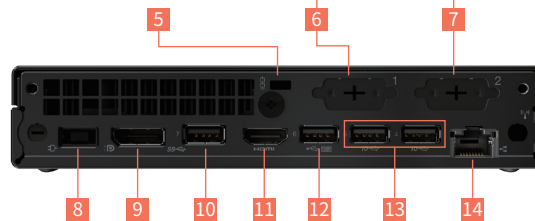
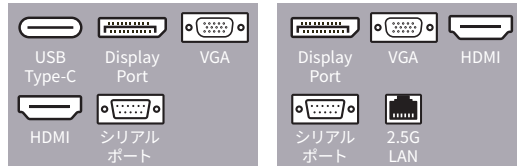
認証 / 規格

EPEAT、Energy Star 8.0、MIL-STD-810H

※構成の組み合わせには制限があります。また、場合によっては選択できない場合があります。

*最大4.5W 電源供給 / USB データ転送機能に対応。

Lenovo、Lenovo ロゴ、ThinkCentre、ThinkPad、ThinkStation、ThinkServer、New World New Thinking、ThinkVantage、ThinkVision、ThinkPlus、TrackPoint、Rescue and Recovery、UltraNav、Lenovo Corporation の商標、Microsoft、Windows、Windows ロゴ、Windows Vista start button、Windows Aero、Windows BitLocker、Windows HotStart、Windows Live、Windows Media、Windows ReadyBoost、Windows ReadyDrive、Windows Server、Windows SideShow、Windows SuperFetch、Windows Vista、DirectX、Internet Explorer、Xbox 360、Excel、InfoPath、OneNote、Outlook、PowerPoint、Visio、Office 口、IntelliMouse は、米国 Microsoft Corporation の米国およびその他の国における登録商標または商標です。Intel、インテル、Intel ロゴ、Ultrabook、Celeron、Celeron Inside、Core Inside、Intel Atom、Intel Atom Inside、Intel Core、Intel Inside、Intel Inside ロゴ、Intel vPro、Itanium、Itanium Inside、Pentium、Pentium Inside、vPro Inside、Xeon、Xeon Phi、Xeon Inside、Intel Optane は、アメリカ合衆国および / またはその他の国における Intel Corporation またはその子会社の商標です。他の会社名、製品名、サービス名等は、それぞれ各社の商標または登録商標です。



- 1 マイク入力 / ヘッドホン出力コンボジャック
- 2 USB 3.2 Gen 2
- 3 USB 3.2 Gen 2 (充電対応: Powered USB)
- 4 USB Type-C 3.2 Gen 1*
- 5 セキュリティロックスロット
- 6 オプションポート1
- 7 オプションポート2
- 8 電源コネクタ
- 9 DisplayPort 1.4
- 10 USB 3.2 Gen 1
- 11 HDMI 2.1
- 12 USB 2.0 (Smart Power-On 対応)
- 13 2x USB 3.2 Gen 2
- 14 RJ45

*最大4.5W 電源供給 / USB データ転送機能に対応。

レノボ・ジャパン合同会社

〒101-0021 東京都千代田区外神田四丁目14番1号 秋葉原 UDX

<https://www.lenovo.com/jp>

販売店より購入を検討されている方

☎ **0120-68-6200**

受付時間: 月曜日~金曜日 9:00~17:30
(土、日、祝日、年末年始、レノボ特別休業日を除く)

✉ direct01_jp@lenovo.com

ビジネス・パートナー様向け総合窓口

☎ **0120-498-170**

受付時間: 9:00~12:00 / 13:00~18:00
(土、日、祝日、年末年始、レノボ特別休業日を除く)

✉ L_pitch@lenovo.com

●このカタログで使用されている製品の写実は、出荷時のものと一部異なる場合があります。また、仕様は事前の予告なしに変更となる場合があります。●表示画面などの出力例のうち、特に断りのない出力例はすべて架空のもの。画面ははめ込み合成で実際の表示とは異なります。●このカタログの情報は2024年5月時点のものです。●このカタログに記載されている会社名、製品名、サービス名等は、それぞれ各社の商標または登録商標です。