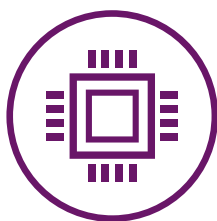


Lenovo ThinkCentre

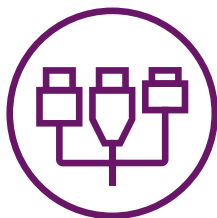
ThinkCentre M70s Small Gen 6

スリムな筐体に豊富な拡張性を備え
Secured-Core PC対応^{※1}で
強力なセキュリティを実現する
ビジネス向けデスクトップ



65Wのインテル® Core™ Ultra プロセッサ (シリーズ 2) を搭載。Wi-Fi 7に対応し、通信の安定性を向上

デスクトップPC向けインテル® Core™ Ultra プロセッサ (シリーズ 2) プロセッサを搭載。Wi-Fi 7 (160MHz) に対応し、従来の2倍の通信速度とMLOによる遅延低減で暗転した通信を実現。遠隔地からのメンテナンスに最適なインテル® vPro® にも対応可能。メモリも最大128GBまで搭載可能 (4x 32GB) ため、高い処理能力を必要とする重量級のワークロードから通常のオフィスワークまで、幅広い要件に対応。



豊富な拡張性で生産性をアップ

USBポート: 前面5個 背面4個 / DisplayPort: 2個 / HDMI: 1個
オプションでシリアルポートを搭載可能なほか、PCI Express x16 Gen 4スロットなどの拡張スロットを搭載可能。豊富な拡張性で、用途に合わせて柔軟なカスタマイズが可能。



筐体内部ロックなど、強固なセキュリティでデバイスを保護

自己回復BIOS、dTPM 2.0による組み込まれたセキュリティと、BIOSの設定から筐体のカバーをロックし物理的にPCを保護する筐体内部ロック^{※1}と筐体が開封された際に警告を発するTamper Detection^{※1}を搭載可能。USBポートの挙動を制御するSmart USB Protection標準搭載。Secured-Core PC^{※1}にも対応可能。

※1: 構成時に選択した場合。

ビジネスの成功を促進する



Smarter
technology
for all

Lenovo

ThinkCentre M70s Small Gen 6

PERFORMANCE

OS
Windows 11 Pro & Home
Windows 11 IoT Enterprise LTSC 2024 / Ubuntu

プロセッサ
インテル® Core™ Ultra プロセッサ (シリーズ 2)
インテル® vPro® 対応可能 (65W)

メインメモリ
最大128GB / 4x DDR5 (最大5600MHz)

ストレージ (SSD / HDD)
2x M.2 Gen 4 SSD
3.5インチ HDD

グラフィックス
CPU内蔵
インテル® Arc™ A310 LP グラフィックス

DESIGN

筐体
Small

本体寸法
約92.5 (W) × 299.7 (D) × 339.5 (H) mm

質量
約5.1kg~

インターフェース
2x DisplayPort 1.4
HDMI 2.1
2x USB 3.2 Gen 2
6x USB 3.2 Gen 1
USB Type-C 3.2 Gen 1^{※1}

オプション: シリアルポート

拡張スロット
M.2 2230 (Wi-Fi 7対応)
2x M.2 2280 (PCIe NVMe Gen 4 SSD)
3.5インチ
PCI Express x16 Gen 4 スロット
2x PCI Express x1 Gen 3 スロット

※1: 最大15W電源供給 / USBデータ転送機能 (5Gbps) に対応。

SECURITY & CERTIFICATIONS

セキュリティチップ
dTPM 2.0

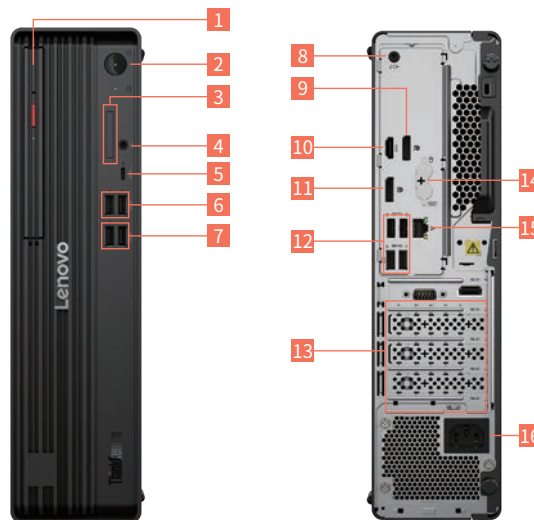
ファームウェアセキュリティ
Secured-Core PC (オプション)、自己回復 BIOS、secure wipe

認証 / 規格
EPEAT、Energy Star 9.0、TCO 10、MIL-STD-810H

その他
筐体内部ロック・Tamper Detection (オプション)

※構成の組み合わせには制限があります。また、場合によって選択できない場合があります。

Lenovo、Lenovo ロゴ、ThinkCentre、ThinkPad、ThinkStation、ThinkServer、New World New Thinking、ThinkVantage、ThinkVision、ThinkPlus、TrackPoint、Rescue and Recovery、UltraNav、Lenovo Corporationの商標。Microsoft、Windows、Windows ロゴ、Windows Vista start button、Windows Aero、Windows BitLocker、Windows HotStart、Windows Live、Windows Media、Windows ReadyBoost、Windows ReadyDrive、Windows Server、Windows SideShow、Windows SuperFetch、Windows Vista、DirectX、Internet Explorer、Xbox 360、Excel、InfoPath、OneNote、Outlook、PowerPoint、Visio、Office ロゴ、IntelliMouse は、米国 Microsoft Corporation の米国およびその他の国における登録商標または商標です。Intel、インテル、Intel ロゴ、Ultrabook、Celeron、Celeron Inside、Core Inside、Intel Atom、Intel Atom Inside、Intel Core、Intel Inside、Intel Inside ロゴ、Intel vPro、Itanium、Itanium Inside、Pentium、Pentium Inside、vPro Inside、Xeon、Xeon Phi、Xeon Inside、Intel Optane は、アメリカ合衆国および/またはその他の国における Intel Corporation またはその子会社の商標です。他の会社名、製品名、サービス名等は、それぞれ各社の商標または登録商標です。



- 1 オプティカルドライブ (搭載モデルのみ)
- 2 電源ボタン
- 3 カードリーダー (搭載モデルのみ)
- 4 マイク入力/ヘッドホン出力コネクタ
- 5 USB Type-C 3.2 Gen 1^{※1}
- 6 2x USB 3.2 Gen 1
- 7 2x USB 3.2 Gen 2
- 8 ライン出力 (3.5mm)
- 9 DisplayPort 1.4
- 10 HDMI 2.1
- 11 DisplayPort 1.4
- 12 4x USB 3.2 Gen 1
- 13 カードスロット^{※2}
- 14 PS/2 (キーボード / マウス)^{※2}
- 15 RJ-45
- 16 電源コネクタ

※1: 最大15W電源供給 / USBデータ転送機能 (5Gbps) に対応。

※2: 構成時に選択可能。

レノボ・ジャパン合同会社

〒101-0021 東京都千代田区外神田四丁目14番1号 秋葉原 UDX

<https://www.lenovo.com/jp>

販売店より購入を検討されている方

0120-68-6200

受付時間: 月曜日~金曜日 9:00~17:30
(土、日、祝日、年末年始、レノボ特別休業日を除く)

direct01_jp@lenovo.com

ビジネス・パートナー様向け総合窓口

0120-498-170

受付時間: 9:00~12:00 / 13:00~18:00
(土、日、祝日、年末年始、レノボ特別休業日を除く)

L_pitch@lenovo.com



●このカタログで使用されている製品の写実は、出荷時のものと一部異なる場合があります。また、仕様は事前の予告なしに変更となる場合があります。●表示画面などの出力例のうち、特に断りのない出力例はすべて架空のもの。画面ははめ込み合成で実際の表示とは異なります。●このカタログの情報は2025年6月時点のものです。●このカタログに記載されている会社名、製品名、サービス名等は、それぞれ各社の商標または登録商標です。