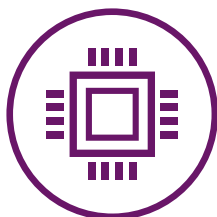


Lenovo ThinkCentre

ThinkCentre X Tower

モダンなデザインながら高度な拡張性を実現
最大256GBのメモリを搭載可能な
パワフルなデスクトップPC
最大GeForce RTX™ 5090搭載可能



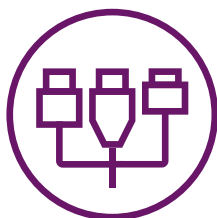
強力なCPUとdGPUによる優れたパフォーマンスを実現

インテル® Core™ Ultra プロセッサ 200S Plus シリーズと最大256GBのメモリの組み合わせにより、高速かつ安定したパフォーマンスを発揮。NVIDIA GeForce RTX™ 5090もしくは2基の GeForce RTX™ 5060 Ti dGPUを搭載可能。クリエイティブな作業や開発を大幅に加速し、パワフルで優れたマルチタスク性能を提供。



妥協のない熱設計と革新的なエアフローによる静音設計

流体力学に着想を得たバイオミメティックファンは、冷却効率を高めながら静かな動作を実現。筐体上部から下部へのエアフローで、最大負荷時にも静かでありながら高いパフォーマンスを提供。マルチゾーン誘導吸気設計により、冷却性能を向上。筐体上部にダストシールドを標準装着し、塵・ほこりの吸い込みを抑える。



卓越したデザイン

筐体上面には頻繁に使用するポートを配置し、底面には常時接続するポートを配置することでデスク上の美観を維持。加えて、PCIe 16x Gen 5 スロットなどの拡張スロットを搭載。高い拡張性と革新的なデザインを実現し、よりスタイリッシュかつフレキシブルな筐体配置が可能。

More security, more performance, more success



Smarter
technology
for all

Lenovo

ThinkCentre X Tower

PERFORMANCE

OS
Windows 11 Pro & Home / Ubuntu

プロセッサ
インテル® Core™ Ultra プロセッサ 200S Plus シリーズ

メインメモリ
最大256GB / 4 UDIMM DDR5 (最大6400MHz)

ストレージ
2x 3.5" HDD
M.2 Gen 5 SSD
2x M.2 Gen 4 SSD

グラフィックス
CPU内蔵
RTX™ 5060Ti, RTX™ 5090, RTX™ 5090 D v2, RTX™ Pro 5000m
Dual RTX™ 5060Ti

DESIGN

筐体
34L Tower

本体寸法
約220 (W) × 420 (D) × 497 (H) mm

質量
約17kg

インターフェース
筐体上面
USB 20Gbps (Type-C/USB 3.2 Gen 2x2)
2x USB 10Gbps (Type-A/USB 3.2 Gen 2)
2x USB 5Gbps (Type-A/USB 3.2 Gen 1)
マイク入力/ヘッドホン出力コンボジャック、カードリーダー

筐体底面
Thunderbolt 4 (Type-C/DP Alt Mode)
4x USB 5Gbps (Type-A/USB 3.2 Gen 1)
2x 1G RJ-45, DisplayPort 1.4, Audio out, Audio in、マイク
2x オプションポート (1x PS/2対応、1x シリアルポート対応)

拡張スロット
M.2 2230 (Wi-Fi 7対応)
M.2 2280 (PCIe SSD Gen 5x4)
2x M.2 2280 (PCIe SSD Gen 4x4)
PCIe 16x Gen 5 スロット
2x PCIe 4x スロット

* 構成の組み合わせには制限があります。また、場合によっては選択できない場合があります。

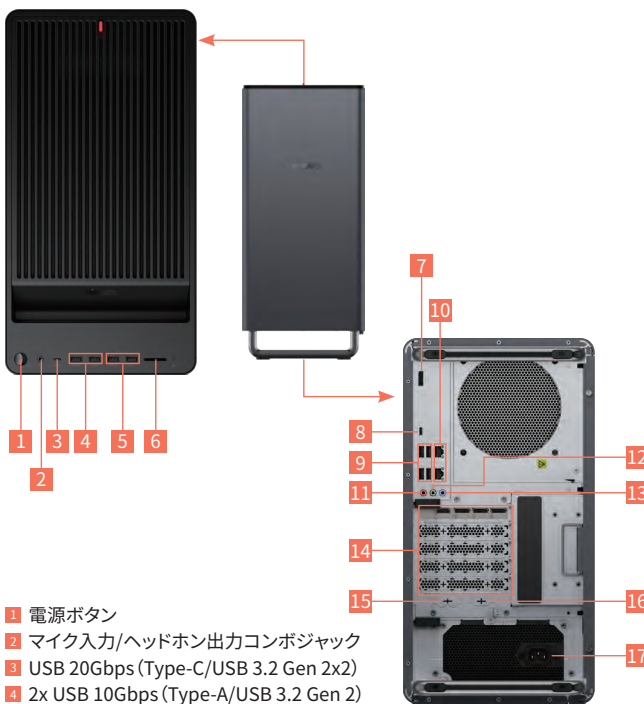
SECURITY & CERTIFICATIONS

セキュリティチップ
dTPM

ファームウェアセキュリティ
自己回復ファームウェア

認証 / 規格
EPEAT、Energy Star 9.0、TCO 10、MIL-STD-810H

Lenovo、Lenovo、Lenovo、ThinkCentre、ThinkPad、ThinkStation、ThinkServer、New World New Thinking、ThinkVantage、ThinkVision、ThinkPlus、TrackPoint、Rescue and Recovery、UltraNavは、Lenovo Corporationの商標。Microsoft、Windows、Windowsロゴ、Windows Vista start button、Windows Aero、Windows BitLocker、Windows HotStart、Windows Live、Windows Media、Windows ReadyBoost、Windows ReadyDrive、Windows Server、Windows SideShow、Windows SuperFetch、Windows Vista、DirectX、Internet Explorer、Xbox 360、Excel、InfoPath、OneNote、Outlook、PowerPoint、Visio、Officeロゴ、IntelliMouse は、米国 Microsoft Corporation の米国およびその他の国における登録商標または商標です。Intel、インテル、Intel ロゴ、Ultrabook、Celeron、Celeron Inside、Core Inside、Intel Atom、Intel Atom Inside、Intel Core、Intel Inside、Intel Inside ロゴ、Intel vPro、Itanium、Itanium Inside、Pentium、Pentium Inside、vPro Inside、Xeon、Xeon Phi、Xeon Inside、Intel Optane は、アメリカ合衆国および/またはその他の国における Intel Corporation またはその子会社の商標です。他の会社名、製品名、サービス名等は、それぞれ各社の商標または登録商標です。



- 1 電源ボタン
- 2 マイク入力/ヘッドホン出力コンボジャック
- 3 USB 20Gbps (Type-C/USB 3.2 Gen 2x2)
- 4 2x USB 10Gbps (Type-A/USB 3.2 Gen 2)
- 5 2x USB 5Gbps (Type-A/USB 3.2 Gen 1)
- 6 カードリーダー
- 7 DisplayPort 1.4
- 8 Thunderbolt 4 (Type-C/DP Alt Mode)
- 9 4x USB 5Gbps (Type-A/USB 3.2 Gen 1)
- 10 2x 1G RJ-45
- 11 マイク
- 12 Audio out
- 13 Audio in
- 14 カードスロット
- 15 オプションポート (PS/2 キーボード/マウス)
- 16 オプションポート (シリアルポート)
- 17 電源コネクタ

レノボ・ジャパン合同会社

〒101-0021 東京都千代田区外神田四丁目14番1号 秋葉原UDX

<https://www.lenovo.com/jp>

販売店より購入を検討されている方

右記にて、
お問い合わせください。



<https://www.lenovojp.com/business/estimate/form/>

ビジネス・パートナー様向け総合窓口

0120-498-170

受付時間: 9:00~12:00 / 13:00~18:00
(土、日、祝日、年末年始、レノボ特別休業日を除く)

✉ L_pitch@lenovo.com



●このカタログで使用されている製品の写真は、出荷時のものと一部異なる場合があります。また、仕様は事前の予告なしに変更となる場合があります。●表示画面などの出力例のうち、特に断りのない出力例はすべて架空のもので、画面ははめ込み合成で実際の表示とは異なります。●このカタログの情報は2026年5月時点のものです。●このカタログに記載されている会社名、製品名、サービス名等は、それぞれ各社の商標または登録商標です。