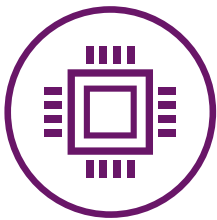


Lenovo ThinkCentre

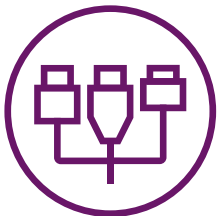
ThinkCentre neo 30s Small Gen 5

スタイリッシュでスリムな筐体に優れた性能と
豊富な拡張性を実現
サステナブルな設計で未来を見据える
ビジネス向けデスクトップ



高速DDR5メモリを搭載し、最大Core i7-13620HまでのCPUに対応可能 セキュリティにも配慮した設計で機能性とコストパフォーマンスを両立

第13世代インテル® Core™ Hシリーズ プロセッサを搭載（最大Core i7まで対応可能）。より高速なDDR5メモリを搭載可能なため、重量級のワークロードから通常のオフィスワークまで、幅広い要件に対応。fTPM 2.0とBIOSからUSBポートの機能を制御可能なSmart USB Protectionによる組み込まれたセキュリティ。



スリムな筐体に豊富なインターフェースを搭載し、 生産性向上に貢献

USBポート：前面3個 背面4個 / HDMI：1個 / VGA：1個
オプションで、オプティカルドライブを搭載可能*なほか、シリアルポート/パラレルポートなどケーブル接続やPCIeカードによりニーズに応じてポートを増設可能。個々のニーズに合わせた柔軟なカスタマイズと豊富な拡張性を提供。



環境に配慮した設計

フロントベゼルに85% PCC**を使用。本体の梱包袋はオーシャンバウンド・プラスチックを使用。EPEAT™ Gold / Energy Star 8.0に適合。エコフレンドリーな設計により、サステナブルなコンピュータを提供。

*構成時に選択した場合。 **PCC（ポストコンシューマー再生資源）：市場で使用済みの製品を回収、再生した資源。

Work and collaborate smarter on Windows 11 Pro

これまでで最も安全な Windows



Smarter
technology
for all

Lenovo

Lenovo ThinkCentre

ThinkCentre neo 30s Small Gen 5



PERFORMANCE

OS
Windows 11 Pro & Home
Ubuntu

プロセッサ
第13世代インテル® Core™ プロセッサ (45W)

メインメモリ
最大64GB / 2x DDR5 (最大5200MHz)

ストレージ (HDD / SSD)
最大2TB M.2 SSD (2x 1TB)

グラフィックス
CPU 内蔵
インテル® Arc™ A310 グラフィックス

DESIGN

筐体
Small (8.2ℓ)

本体寸法
約92.5 (W) × 291.7 (D) × 339.5 (H) mm

質量
約4.6kg

インターフェース
USB Type-C 3.2 Gen 1*
4x USB 3.2 Gen 1
2x USB 2.0
HDMI 2.1
VGA
RJ-45
マイク入力 / ヘッドホン出力コンボジャック

オプション:
パラレルポート / シリアルポート
光学ドライブ

拡張スロット
PCIe 16 Gen 4 (x8 link)
PCIe x1

SECURITY & CERTIFICATIONS

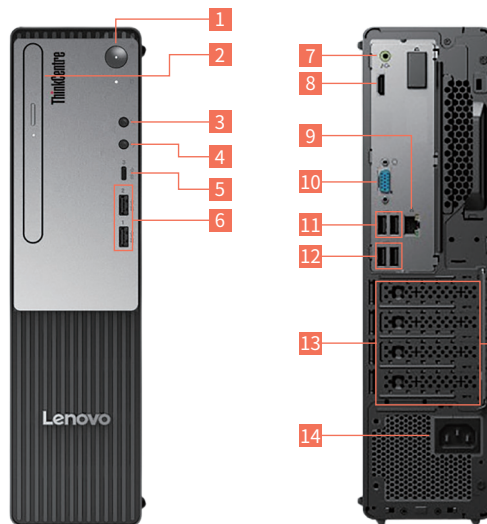
セキュリティチップ
fTPM 2.0

ファームウェアセキュリティ
secure wipe、Smart USB Protection

認証 / 規格
EPEAT™ Gold、Energy Star 8.0

※構成の組み合わせには制限があります。また、場合によっては選択できない場合があります。
*最大15W電源供給 / USBデータ転送に対応。

Lenovo、Lenovoロゴ、ThinkCentre、ThinkPad、ThinkStation、ThinkServer、New World New Thinking、ThinkVantage、ThinkVision、ThinkPlus、TrackPoint、Rescue and Recovery、UltraNav、Lenovo Corporationの商標。Microsoft、Windows、Windowsロゴ、Windows Vista start button、Windows Aero、Windows BitLocker、Windows HotStart、Windows Live、Windows Media、Windows ReadyDrive、Windows ReadyBoost、Windows Server、Windows SideShow、Windows SuperFetch、Windows Vista、DirectX、Internet Explorer、Xbox 360、Excel、InfoPath、OneNote、Outlook、PowerPoint、Visio、Officeロゴ、IntelliMouseは、米国Microsoft Corporationの米国およびその他の国における登録商標または商標です。Intel、インテル、Intelロゴ、Ultrabook、Celeron、Celeron Inside、Core Inside、Intel Atom、Intel Atom Inside、Intel Core、Intel Inside、Intel Inside ロゴ、Intel vPro、Itanium、Itanium Inside、Pentium Inside、vPro Inside、Xeon、Xeon Phi、Xeon Inside、Intel Optaneは、アメリカ合衆国および/またはその他の国におけるIntel Corporationまたはその子会社の商標です。他の会社名、製品名、サービス名等は、それぞれ各社の商標または登録商標です。



- 1 電源ボタン
- 2 オプティカルドライブ (搭載モデルのみ)
- 3 マイク入力
- 4 マイク入力 / ヘッドホン出力コンボジャック
- 5 USB Type-C 3.2 Gen 1*
- 6 2x USB 3.2 Gen 1
- 7 ライン出力
- 8 HDMI 2.1
- 9 RJ-45
- 10 VGA

- 11 2x USB 3.2 Gen 1
- 12 2x USB 2.0
- 13 拡張スロット**
- 14 電源コネクタ

グラフィックカード
シリアルポート
パラレルポート

*最大15W電源供給 / USBデータ転送に対応。
**構成時に選択可能。

レノボ・ジャパン合同会社

〒101-0021 東京都千代田区外神田四丁目14番1号 秋葉原UDX

<https://www.lenovo.com/jp>

販売店より購入を検討されている方

0120-68-6200

受付時間: 月曜日～金曜日 9:00～17:30
(土、日、祝日、年末年始、レノボ特別休業日を除く)

✉ direct01_jp@lenovo.com

ビジネス・パートナー様向け総合窓口

0120-498-170

受付時間: 9:00～12:00 / 13:00～18:00
(土、日、祝日、年末年始、レノボ特別休業日を除く)

✉ L_pitch@lenovo.com

●このカタログで使用されている製品の写真は、出荷時のものと一部異なる場合があります。また、仕様は事前の予告なしに変更となる場合があります。●表示画面などの出力例のうち、特に断りのない出力例はすべて架空のもの。画面ははめ込み合成で実際の表示とは異なります。●このカタログの情報は2025年1月時点のものです。●このカタログに記載されている会社名、製品名、サービス名等は、それぞれ各社の商標または登録商標です。