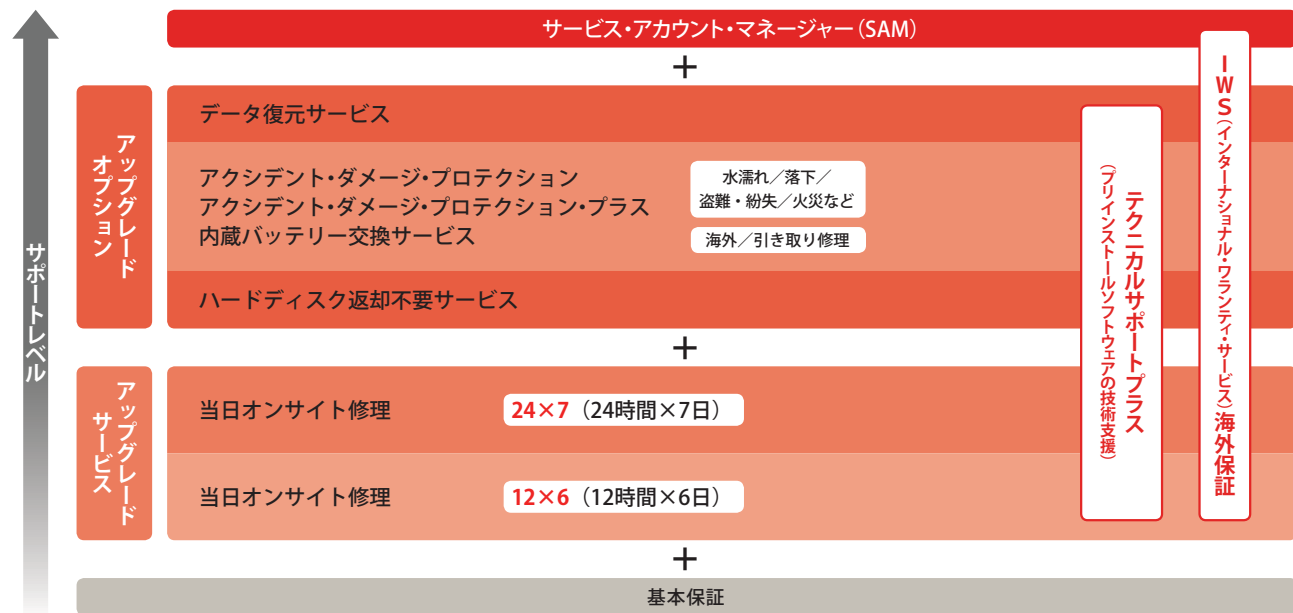


Lenovo Services

ThinkStation/ThinkPadは標準保証に加えて、Lenovo Sevicesによる広いサポート範囲と延長年数をご自由に選べる、安心のサポートメニューをそろえています。新リリースとなるプレミアサポートソコは、経験豊富な専属スタッフによる技術サポートを1台契約から実現するハイバリューのサービスです。

保守サービス お客様のご利用シーンに合わせて基本保証の延長と内容のアップグレードを行うことが可能です。



サポート対応表

| | | ThinkPad | ThinkStation |
|---------------|-------------------------|----------|--------------|
| アップグレード・サービス | 引き取り修理 | ● | — |
| | 翌営業日オンサイト修理 | ● | ● |
| | 当日オンサイト修理 | ● | ● |
| アップグレード・オプション | ハードディスク返却不要サービス | ● | ● |
| | アクシデント・ダメージ・プロテクション | ● | — |
| | アクシデント・ダメージ・プロテクション・プラス | ● | — |
| | 内蔵バッテリー交換サービス | ● | — |
| | 年間保守サービスパック | ● | ● |

Lenovo Services

Lenovo Servicesの詳細はWebでご確認ください。
<http://www.lenovo.com/jp/service/>

Lenovoが推進する環境基準

詳しくは<http://www.lenovo.com/jp/>より、リソースカテゴリーの「環境・リサイクル」をご覧ください。



環境マネジメント基準
「EPEAT」ゴールド



有害物質規制
「RoHS指令」



省エネ法に基づく
エネルギー消費効率
(省エネ法の対応)

*1 HT テクノロジーを利用するには、HT テクノロジーに対応したプロセッサを搭載したコンピュータシステム、および同技術に対応したチップセットとBIOS、OSが必要で、性能は、使用するハードウェアやソフトウェアによって異なります。Intel® Core™ i5-750 デスクトッププロセッサはHT テクノロジーをサポートしていません。HT テクノロジーに対応したプロセッサの情報は、<http://www.intel.com/technology/platform-technology/hyper-threading/> (英語) を参照してください。
*2 Intel® ターボブースト・テクノロジーは対応したシステムが必要です。Intel® ターボブースト・テクノロジー 2.0 は、次世代のIntel® ターボブースト・テクノロジーであり、一部のIntel® プロセッサでのみ利用できます。各 PC メーカーにお問い合わせください。実際の性能はハードウェア、ソフトウェア、システム構成によって異なります。詳細については、<http://www.intel.com/jp/technology/turboboost/> を参照してください。
*3 Intel® AMT に対応したチップセット、ネットワーク・ハードウェア、ソフトウェアを搭載し、Intel® AMT の機能が有効化されたシステムが、企業LAN に接続されている必要があります。ノートブック PC の場合、ホスト OS ベースの VPN 上や、ワイヤレス接続時、バッテリー駆動時、スリープ時、ハイブースト時、電源切断時、Intel® AMT を利用できないことや、一部の機能が制限されることがあります。実際の結果はハードウェア、セットアップ、構成によって異なります。詳細については、<http://www.intel.com/jp/technology/platform-technology/intel-amt/> を参照してください。

Intel, Intel logo, Intel Core, Intel Atom, Intel Atom Inside, Intel Core, Intel Inside, Intel Inside logo, Intel vPro, Itanium, Itanium Inside, Pentium, Pentium Inside, vPro Inside, Xeon, Xeon Phi, Xeon Inside, Intel Optane は、アメリカ合衆国および/またはその他の国における Intel Corporation またはその子会社の商標です。

●このカタログで使用されている製品の写真は、出荷時のものと異なる場合があります。また、仕様は事前の予告なしに変更する場合があります。●表示画面および印刷帳票の出力例のうち、特に断り書きのない出力例のデータ部分はすべて架空のもので、●画面ははめ込み合成で実際の表示とは異なります。●このカタログの情報は2018年2月現在のものです。●製品、サービス等詳細については、弊社もしくはビジネス・パートナーの営業担当員にご相談ください。●このカタログに掲載されている標準価格および料金は、2018年2月現在のもので事前の予告なしに変更する場合があります。最新の価格に関しては、弊社ホームページをご覧ください。●「ダイレクト価格」は、直販による提供価格であり、ビジネス・パートナーなど再販者の販売価格を拘束するものではありません。弊社ホームページでは供給状況などの事情により一部の製品を掲載しており、「ダイレクト価格」製品すべてが弊社ホームページで購入できることを意味するものではありません。●当カタログ記載の製品にプリンタールールあるいは添付されているソフトウェア製品につきましては、その梱包方法および内容物に関し、市販されているものとは異なる場合があります。

製品についてのご相談、ご購入

販売店よりご購入を検討されている方

☎ **0120-68-6200** 受付時間:月曜日～金曜日 9:00～17:30 (土、日、祝日、5月1日、12月30日～1月3日を除く) [✉ hojin_jp@lenovo.com](mailto:hojin_jp@lenovo.com)

ビジネス・パートナー様向け総合窓口

☎ **0120-498-170** 受付時間:9:00～12:00 / 13:00～18:00 (土、日、祝日、5月1日、12月30日～1月3日を除く) [✉ L_pitch@lenovo.com](mailto:L_pitch@lenovo.com)

Webにてご購入を検討されている方

<http://www.lenovo.com/jp/>

販売店からご購入を検討されている方 (Business With Lenovo)

<http://www.lenovo.jp.com/business/>



NVIDIA

Windows 10 Pro



レノボ・ジャパン株式会社
〒101-0021 東京都千代田区外神田四丁目14番1号 秋葉原UDX
<http://www.lenovo.com/jp>

ワークステーション総合カタログ

ThinkStation Pシリーズ
ThinkPad Pシリーズ



Windows 10 Pro



Lenovo

レノボ ワークステーション

プロフェッショナルグレード・ワークステーション

限界を突破するために、これまでの常識を超えたものを作り上げる、これが新しいThinkStation/ThinkPad Pシリーズを設計した理由です。

優れた信頼性と比類のないパフォーマンス、あらゆる業務に理想的なシステムにカスタマイズできる柔軟性をPシリーズは提供します。

THE BEST DESIGNED WORKSTATION EVER



最適なパフォーマンスが選べる 充実のラインアップ

レノボ・ワークステーションは、ビジネスに必要なパフォーマンスを自在に選べる豊富なラインアップ構成をご用意しています。クリエイターやエンジニアなど、ユーザーの業務とニーズに応じて、最適なパフォーマンスと機能拡張性をお選びいただけます。

| シングルプロセッサ | | デュアルプロセッサ | |
|----------------------------------|----------------------|-----------------------------|----------------------------|
| ミッドレンジ3D | | GPUコンピューティング | |
| 2D & エントリー3D | ハイエンド3D | | |
| <p>P40 YOGA P52s P320 Tiny</p> | <p>P51 P71</p> | <p>P520c P520 P720 P920</p> | |
| <p>パワーオフィス、2D CAD、グラフィックデザイン</p> | <p>3Dデジタルコンテンツ制作</p> | | |
| | <p>3D CAD/CAE</p> | | |
| <p>CIM/BIM、医療画像処理</p> | | | <p>解析・ティーブローニング、4K動画編集</p> |
| <p>金融トレーディング</p> | | | |
| | | | <p>VR</p> |

革新的なデザイン Unmatched Usability

新しいThinkStationを再設計する際に、私たちは自分自身に質問をしました。最もシンプルに使い勝手を良くするにはどうすればよいか?答えはクリーンなモジュラーデザインでした。アップグレードの際にコンポーネントに簡単にアクセスできる、さらに設置や持ち運びも簡単、全く新しいモジュラーデザインはPシリーズの第一の特長です。

カードホルダー



ツールレス筐体

コンポーネントはもちろん、マザーボードまでツールを使わずにアクセスできます。

モジュラー・デザイン

アップグレードはこれまでになく簡単です。赤い目印のレッドタッチポイントを引き出すだけで各コンポーネントを取り出せます。

組み込みハンドル

本体前面の上下、後面上部に設置されたスタイリッシュなハンドル。しっかりとホールドすることが可能で、持ち運びや移動はもちろん、ラックへの設置も楽に行えます。



ThinkStation P920

取り替え可能な電源ユニット

電源ユニットの取り替えはモジュールを差し込むだけで簡単に行えます。トラブル発生時のダウンタイムを最小限に抑えることが可能です。



取り替え可能な電源ユニット
※写真はP710/P510

モジュールファン

差し込むだけのモジュールファン。トラブル発生時も迅速にファンを取り替えることが可能です。



モジュールファン



FLEXトレイ

FLEXトレイ

ストレージには新設計のFLEXトレイを採用、1トレイに最大で2基のストレージデバイスが搭載可能です。



ThinkStation P720
※FLEXトレイ(ブラインドコネク)装着例

FLEX機能

FLEX (Fully Loaded EXperience) 機能により、カスタマイズ範囲が大幅に拡張されました。必要なコンポーネントを自由に選択、組み立てることで最適な1台を構築することが可能です。

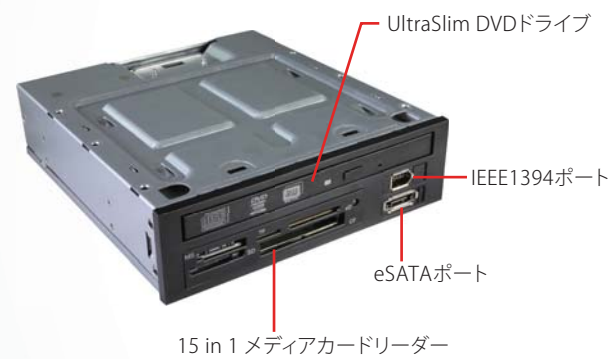
FLEXベイ/FLEXモジュール

従来DVDなどのオプティカルドライブで利用した5インチベイに、UltraSlim オプティカルドライブ、15 in 1メディアカードリーダー、Thunderbolt 3ポート、IEEE 1394 Firewireポート、eSATAポート等を選択して搭載可能なFLEXモジュールを搭載することで、スペースの効率化と前面部分へのインターフェース設置を可能にする新しいシステムです。



P920への装着例

P320への装着例



FLEXトレイ

ストレージ用に開発されたFLEXトレイは、大容量のストレージ搭載を可能にします。一基のFLEXトレイには、3.5インチデバイスを1基または2.5インチデバイスを2基、または3.5インチと2.5インチを1基ずつ計2基を搭載することが可能です。SATA/SSD規格のHDD、SSHD、SSDのストレージデバイスに対応します。P920ではトレイにデバイスを入れてスロットに差し込むだけのブラインドコネクタを標準装備。ケーブル結線の手間から解放されます。



FLEXトレイ(ブラインドコネクタ)
3.5インチHDD/2.5インチSSD装着例



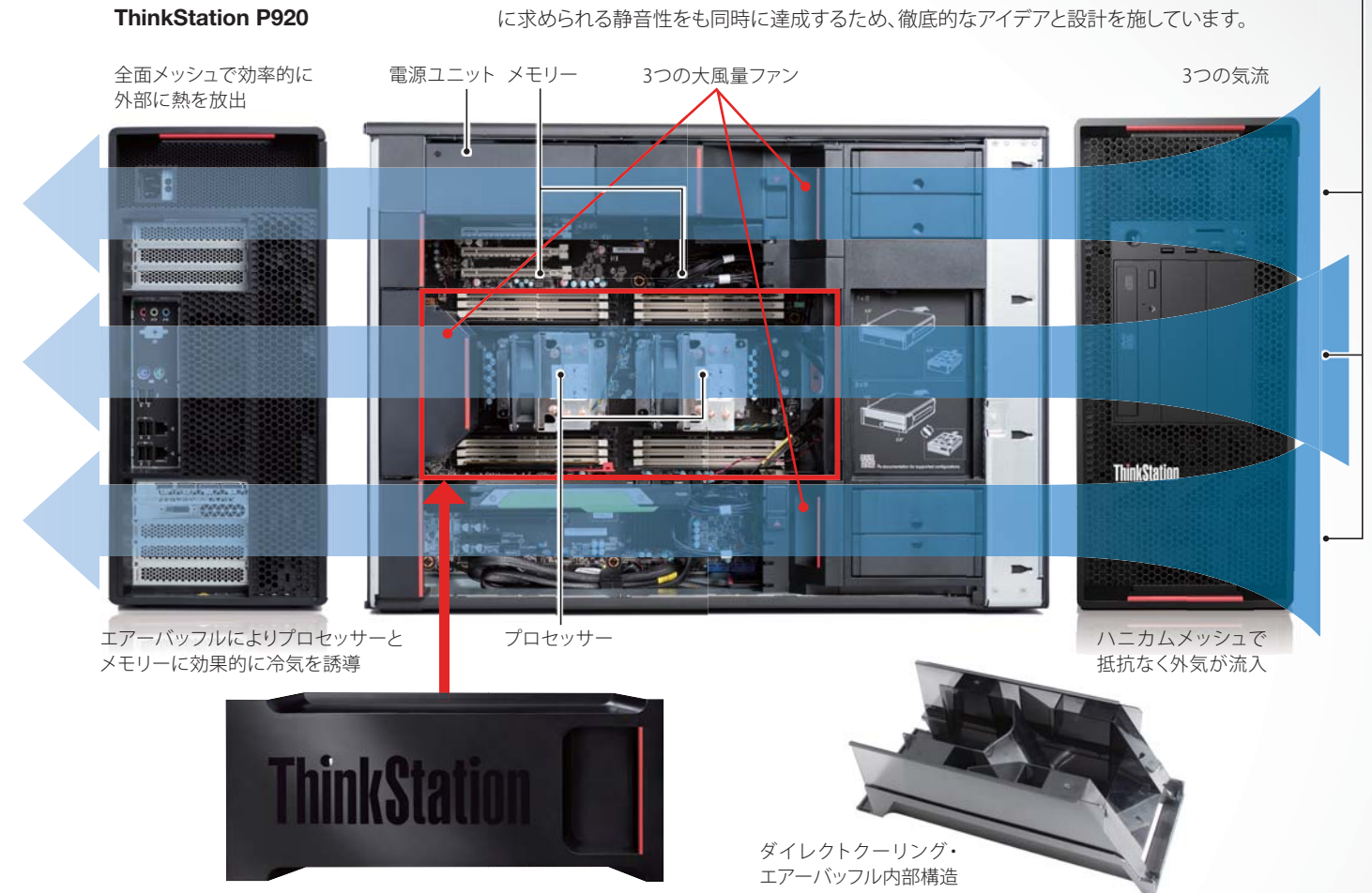
FLEXトレイ(前面結線)
3.5インチHDD装着例

優れた信頼性 Superior Reliability

コンポーネントを低温に保てば信頼性が大幅に向上します。ThinkStation Pシリーズでは従来のクーリングシステムを根本的に見直し、Tri-Channelクーリングシステムを新たに開発しました。このシステムにより前世代モデルに比べて冷却性能が49%も改善、これまでで最も冷えるシステムとなりました。

Tri-Channelクーリング

前面から流入した3つのエアの流りがコンポーネントを極めて効率的に冷やします。大風量のファン3基を主体にし各所にエアの流りを誘導します。冷えるだけで無く、ワークステーションに求められる静音性をも同時に達成するため、徹底的なアイデアと設計を施しています。



ThinkStation P920

全面メッシュで効率的に外部に熱を放出

電源ユニット メモリー 3つの大風量ファン

3つの気流

エアバッフルによりプロセッサとメモリーに効果的に冷気を誘導

プロセッサ

ハニカムメッシュで抵抗なく外気が流入



ダイレクトクーリング・エアバッフル内部構造

ThinkStation Pシリーズ 機能デザイン一覧

| | ThinkStation P920 | ThinkStation P720 | ThinkStation P520 | ThinkStation P520c | ThinkStation P320 Tower | ThinkStation P320 SFF | ThinkStation P320 Tiny |
|-----------------------------------|------------------------|---------------------------|-------------------|--------------------|-------------------------|-----------------------|------------------------|
| モジュラーデザイン | ○ | ○ | ○ | | | | |
| ツールレス筐体 | ○ | ○ | ○ | ○ | ○ | ○ | ○ |
| Tri-Channelクーリング | ○ | ○ | ○ | | | | |
| ダイレクトクーリング・エアバッフル | ○ | ○ | ○ | | | | |
| Lenovo PC Diagnostics (スマートフォン診断) | ○ | ○ | ○ | | | | |
| フロントパネルディスプレイ (4ケタデジタル表示) | ○ | ○ | ○ | | | | |
| FLEXベイ/FLEXモジュール | ○ | ○ | ○ | ○ | ○ | ○ | |
| FLEXトレイ | ○ ブラインドコネクタ (標準) | ○ ブラインドコネクタ (オプション) | | | | | |
| 取り替え可能な電源ユニット | ○ | ○ | ○ | | | | |
| ウインドデフレクター、フロアスタンド | | | | | | ○ | ○* |

*フロアスタンドのみ

ダイレクトクーリング・エアバッフル

エアバッフルは、エアの流りをシステムの心臓部である2基のプロセッサ、メモリー部分に確実に送り届け、また後方に一気に流し去ります。驚くことにこのエアバッフルには電動ファンを設けていません、そのためエアバッフルの取り外しもワンタッチで可能、メモリー増設も簡単に行えます。またファンを設けないことで静音性のほか電氣的なトラブルもありません。

Lenovo PC Diagnostics

万一OSが起動しない場合でも、Android/iOS端末でシステム診断が可能です。日本語による分かりやすいガイドで障害の内容や復旧のアドバイスを表示します。USBメモリーにデータをアップロードし、別のPCで分析することも可能です。大規模な解析やレンダリングで連続稼働にある状態でも動作を止めることなく、外部から稼働履歴(全てのイベント、アラート)、現在のステータスを確認できます。

フロントパネルディスプレイ (P920)

P920には4ケタのディスプレイを前面に設置。表示されるコードでシステムの稼働状況が判別できます。



比類のないパフォーマンス Unparalleled Performance

業務の生産性を高めるには計算能力とグラフィックパフォーマンスを最大化することから始まります。クリティカルなアプリケーションを限界まで走らせる、高度なレンダリングや膨大なデータセットを用いた解析・シミュレーションまで、ThinkStation Pシリーズの性能は新次元に達しています。

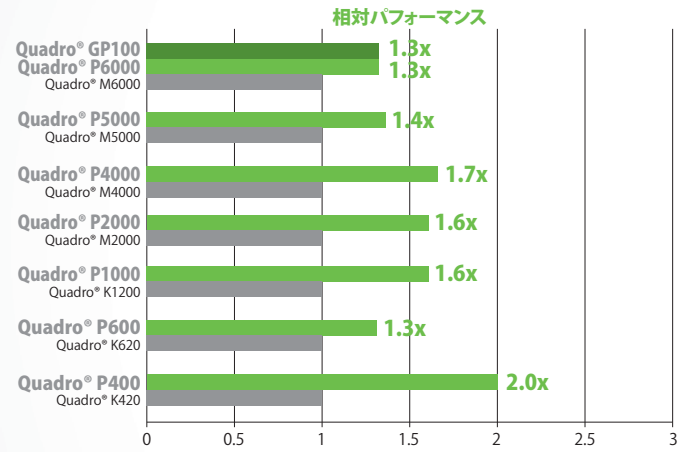
最新テクノロジー

プロフェッショナル向けグラフィックスとGPUコンピューティング

高性能な新世代NVIDIA® Quadro® グラフィックスを全モデルで採用。エントリーからハイエンドまで、従来モデルに比べて大幅な性能向上を果たしています。P920は4基、P720では3基のグラフィックス用PCIe x16スロットを備えており、Quadro® グラフィックスを複数枚搭載することが可能です。さらにエクストリームクラスのQuadro® P6000の他にGPUボードのQuadro GP100をサポート。GPUコンピューティングにも幅広く対応します。

※搭載できるグラフィックスカード種類および枚数は電源容量により制限されます。

Quadro® デスクトップ PASCAL性能比較

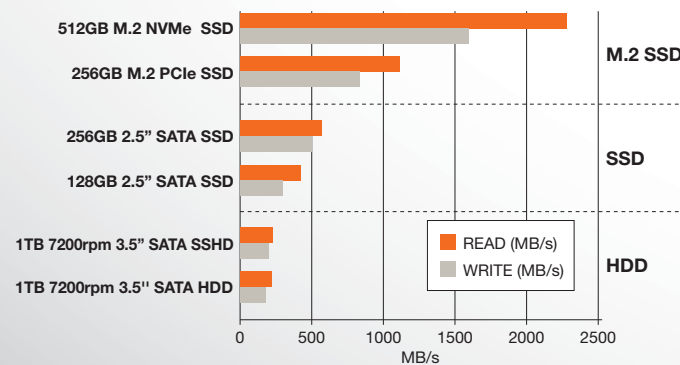


Based on Geomean of SPECviewperf 12 benchmark, Normalized to previous generation, 340.27 NVIDIA

ストレージボトルネックを解消、M.2 PCIe NVMe SSD

新規規格のM.2 PCIe NVMe SSDに対応、PCI Expressをデータ転送バスに使いSSDの性能を最大限に生かす高速化が可能で、OSをインストールしてシステムブートにも利用できます。システムの起動を劇的に速めるほか、大型CADプロジェクトや4K動画編集などで発生するデータ読み書きでのボトルネックを解消できます。

ストレージデバイス・パフォーマンス比較



Storage Device Sequential Read/Write Performance (Based on ATTO Benchmark, 8192KB Transfer size) Lenovo

次世代DDR4メモリーでシステム性能が向上

従来のDDR3の2倍となる17GB/sのメモリー帯域幅を持つDDR4 2666/2400MHzクラスの高速度メモリーを採用、また1モジュールで32GBを超える大容量メモリーも用意されており、全ての面で大幅な性能向上が期待されます。また1.2Vの駆動電圧により最大で40%の消費電力低減を実現し、発熱を大幅に抑えることにも成功しています。



最新プロセッサ群があらゆるアプリケーションのワークロードをカバー

インテル® Xeon® スケーラブル・プロセッサ

ハイエンド デュアルプロセッサモデルでは、インテル® Xeon® スケーラブル・プロセッサを採用。1CPUあたり最大28コア/56スレッドをサポート。高い並列処理能力を活かし、高度な科学技術計算やAI/ディープラーニング、4K/8Kの動画編集やVFX、レンダリングに卓越した性能を発揮します。

インテル® Xeon® プロセッサ Wファミリー

メインストリームとなるミッドレンジモデルではインテル® Xeon® プロセッサ W ファミリーを採用。前世代の2倍以上となる、1CPUあたり最大18コア/36スレッドをサポート。解析やシミュレーション、デジタルコンテンツ制作やレンダリングにも、従来のミッドレンジワークステーションの常識を超える高い性能を発揮します。

インテル® Xeon® プロセッサ E3 v6/v5ファミリー

インテル® Core™ プロセッサ・ファミリー

エントリーモデルにはインテル® Xeon® プロセッサ E3-1200 v6/v5やインテル® Core™ プロセッサ・ファミリーを搭載。CADアプリケーションに最適な高クロック性能。デジタルコンテンツ制作やDTPにも高いパフォーマンスで必要十分な快適作業環境を提供します。

インテルVROC

インテル® Xeon® スケーラブル・プロセッサおよびインテル® Xeon® プロセッサ W ファミリー搭載機は新しいインテルVROC (仮想RAID) をサポート。マザーボード上の専用コネクタにオプションのVROCキーを取り付けることで、論理帯域32GbpsのPCIe NVMeインターフェースのRAIDをローコストに実現。しかも、RAIDボリュームからOSを起動させることが可能。ユーザーの貴重なデータ資産を、より快適に、よりセキュアに取り扱うことが可能になります。

ThinkStation P920

ウルトラハイエンド・ワークステーション



これまでの常識を超えるパフォーマンスを得たエクストリームモデル

P920は、高度なレンダリングやシミュレーションが必要とするウルトラハイパフォーマンスを実現。業界最高レベルのストレージ容量とI/O拡張性、これまでの常識を超える性能領域に踏み込んでいます。メディア&エンターテインメントのプロフェッショナルが求める最高性能、さらにディープラーニングの検証・トライアルにも対応する最大限のパフォーマンスと信頼性を提供するエクストリームモデルです。

最新インテル® Xeon® Platinum プロセッサ・ファミリーの最大28コア/56スレッドCPUをデュアルで搭載可能。ワークステーションの常識を超える圧倒的な処理性能を実現します。

業界をリードする最大17基のストレージに加えて、さらに高速となった転送処理速度を持つDDR4 2666MHzメモリーを新たに採用。低消費電力とともにシステム性能が更に向上、メモリスロットは16基を備え、最大2TB (2TB動作確認、1TB出荷構成) の大容量のメモリー搭載が可能です。グラフィックスは、NVIDIA®の最新Pascal™世代のハイエンドグラフィックスQuadro® P6000を最大3枚*搭載可能、ディープラーニングや解析に必要な演算カードQuadro® GP100を2枚結合搭載するNVLink™にも対応します。これまでの限界を超えるグラフィックス処理とGPUコンピューティング能力を発揮します。

※供給電源環境やシステム構成に依ります

ThinkStation P920 特長

- 最高の処理性能と拡張性を備えた次世代フルスペックモデル
- HDDは差し込むだけのブライントコネクトを標準装備
- 1トレイに最大で2基のストレージデバイスを搭載可能なFLEXトレイ
- 最速のM.2 PCIe NVMe SSDをマザーボード上でサポート
- OSが起動しない状態でもスマートフォンでシステム診断が可能なLenovo PC Diagnostics
- 特許Tri-Channelクーリングと直冷エアバッフルで省エネかつクール

| | | | | |
|---------------|-------------|-----------|--------------|-----------|
| 高度解析・シミュレーション | VFX/アニメーション | 4K・8K映像編集 | 高精細VR/レンダリング | ディープラーニング |
|---------------|-------------|-----------|--------------|-----------|

| | |
|-------------|--|
| 稼働確認OS | Windows 10 Pro 64bit / Windows 10 Pro for Workstations 64bit / Windows® 7 Professional SP1 64bit (Windows 10 Pro for Workstations 64bit ダウングレード権行使) |
| プロセッサ | インテル® Xeon® Platinum 8100 プロセッサ・ファミリー / インテル® Xeon® Gold 6100/5100 プロセッサ・ファミリー / インテル® Xeon® Silver 4100 プロセッサ・ファミリー / インテル® Xeon® Bronze 3100 プロセッサ・ファミリー / デュアルプロセッサ対応 (最大計56コア/112スレッド) |
| メモリー | 最大2TB/16スロット DDR4 2666MHz RDIMM/LRDIMM |
| ストレージ | 最大8基 SATA HDD/SSD、SAS HDD*1 / 最大9基 M.2 PCIe SSD*2 |
| オプティカル | DVDスーパーマルチドライブ / Blue-rayバーナー / DVD-ROM |
| グラフィックス/GPU | グラフィックス NVIDIA® Quadro® P6000/P5000/P4000/P2000/P1000/P620/P600/P400 NVIDIA® NVS™ 810/510/315/310 NVIDIA 演算指向カード Quadro® GP100(NVLink可) |
| 機能、デザイン | モジュラーデザイン、直冷エアバッフル、FLEXベイ / FLEXモジュール、FLEXトレイ / ブライントコネクト、9 in 1メディアカードリーダー、Lenovo PC Diagnostics |
| 外形寸法/質量/容積 | 幅200×奥行620×高さ440mm (約54.6L、約34.2kg (最大構成)) |
| 電源容量 | 1400W 92%効率80 PLUS Platinum電源ユニット (ツールレス交換可能) |

*1: SAS HDDの搭載にはRAIDカードが必要です。
*2: 3基以上の搭載にはアダプターカードが必要です。



高い並列処理性能、クリティカルタスクに応える ハイエンドモデル

P720は、コンパクトな筐体ながら最新インテル® Xeon® Platinum プロセッサ・ファミリーの最大24コア/48スレッドCPUをデュアルで搭載可能。パワフルなグラフィックスに加えて、高いストレージ拡張性を誇ります。高い並列処理性能を活かし、エンジニアリング、金融、メディカルイメージングをはじめ、レンダリングを多用するメディア&エンターテインメント分野で卓越したパフォーマンスを提供します。

メモリスロットを12基備え、低消費電力で転送処理速度に優れたDDR4 2666MHz RDIMMメモリーを最大384GBまで搭載可能です。大容量データに対する作業もストレスなく行えます。

グラフィックスは、NVIDIA®の最新Pascal™世代のハイエンドグラフィックスQuadro® P6000を最大2枚搭載可能。高精細映像製作やVRなどの重い処理も余裕でこなします。

ThinkStation P720 特長

- 約36Lのコンパクトな筐体にデュアルプロセッサ搭載、設置場所を選ばないハイエンド
- 1トレイに最大2基のストレージデバイスを搭載可能なFLEXトレイ
- OSが起動しない状態でもスマートフォンでシステム診断が可能なLenovo PC Diagnostics
- 冷却性に加えて静音性をも達成する特許Tri-Channelクーリング
- モジュラーデザインとツールレス設計で保守ダウンタイムも最小化

| 高度解析・シミュレーション | VFX/アニメーション | 4K映像編集 | VR/レンダリング | 金融トレーディング |
|---------------|---|--------|-----------|-----------|
| 稼働確認OS | Windows 10 Pro 64bit / Windows 10 Pro for Workstations 64bit / Windows 7 Professional SP1 64bit (Windows 10 Pro for Workstations 64bit ダウングレード権行使) | | | |
| プロセッサ | インテル® Xeon® Platinum 8100 プロセッサ・ファミリー / インテル® Xeon® Gold 6100/5100 プロセッサ・ファミリー / インテル® Xeon® Silver 4100 プロセッサ・ファミリー / インテル® Xeon® Bronze 3100 プロセッサ・ファミリー / デュアルプロセッサ対応 (最大計48コア / 96スレッド) | | | |
| メモリー | 最大384GB/12スロット DDR4 2666MHz RDIMM | | | |
| ストレージ | 最大8基 SATA HDD/SSD、SAS HDD*1 最大9基 M.2 PCIe SSD*2 | | | |
| オプティカル | DVDスーパーマルチドライブ / Blue-rayバーナー / DVD-ROM | | | |
| グラフィックス/GPU | グラフィックス NVIDIA® Quadro® P6000/P5000/P4000/P2000/P1000/P620/P600/P400 / NVIDIA® NVS™ 810/510/315/310 NVIDIA 演算指向カード Quadro® GP100 | | | |
| 機能、デザイン | モジュラーデザイン、メモリーエアバッフル、FLEXベイ / FLEXモジュール、FLEXトレイ / ブラインドコネクタ (オプション)、9 in 1メディアカードリーダー、Lenovo PC Diagnostics | | | |
| 外形寸法/質量/容積 | 幅175×奥行470×高さ440mm (約36L)、約27.2kg (最大構成) | | | |
| 電源容量 | 690W / 900W 92%効率 80 PLUS Platinum電源ユニット (ツールレス交換可能) | | | |

*1: 最大本数の搭載やSAS HDDの搭載にはRAIDカードが必要です。
*2: 3基以上の搭載にはアダプターカードが必要です。

パワフルなプロセッサと強力なグラフィックスを備えた メインストリームモデル

前世代機に比べてさらにコンパクトになったP520は、最大18コア/36スレッド対応のインテル® Xeon® プロセッサ W ファミリー搭載。さらにハイエンドグラフィックスNVIDIA® Quadro® P6000や演算性能に優れたQuadro GP100も選択でき、前世代モデルに比べて大幅な性能向上を実現。前世代機に比べ、2倍以上となる最大18コアCPUの並列処理性能を活かし、製造/建築分野における解析/シミュレーションはもちろん、レンダリング、映像編集、VRやゲーム開発などの業務に優れたパフォーマンスを発揮し、プロフェッショナルユーザーのニーズに応えるワークステーションです。

メモリスロットを8基備え、低消費電力で転送処理速度に優れたDDR4 2666MHz RDIMMメモリーを最大256GBまで搭載可能です。大容量データに対する作業もストレスなく行えます。

グラフィックスは、NVIDIA®の最新Pascal™世代のハイエンドグラフィックスQuadro® P6000を搭載可能。高精細映像製作やVRなどの重い処理も余裕でこなします。

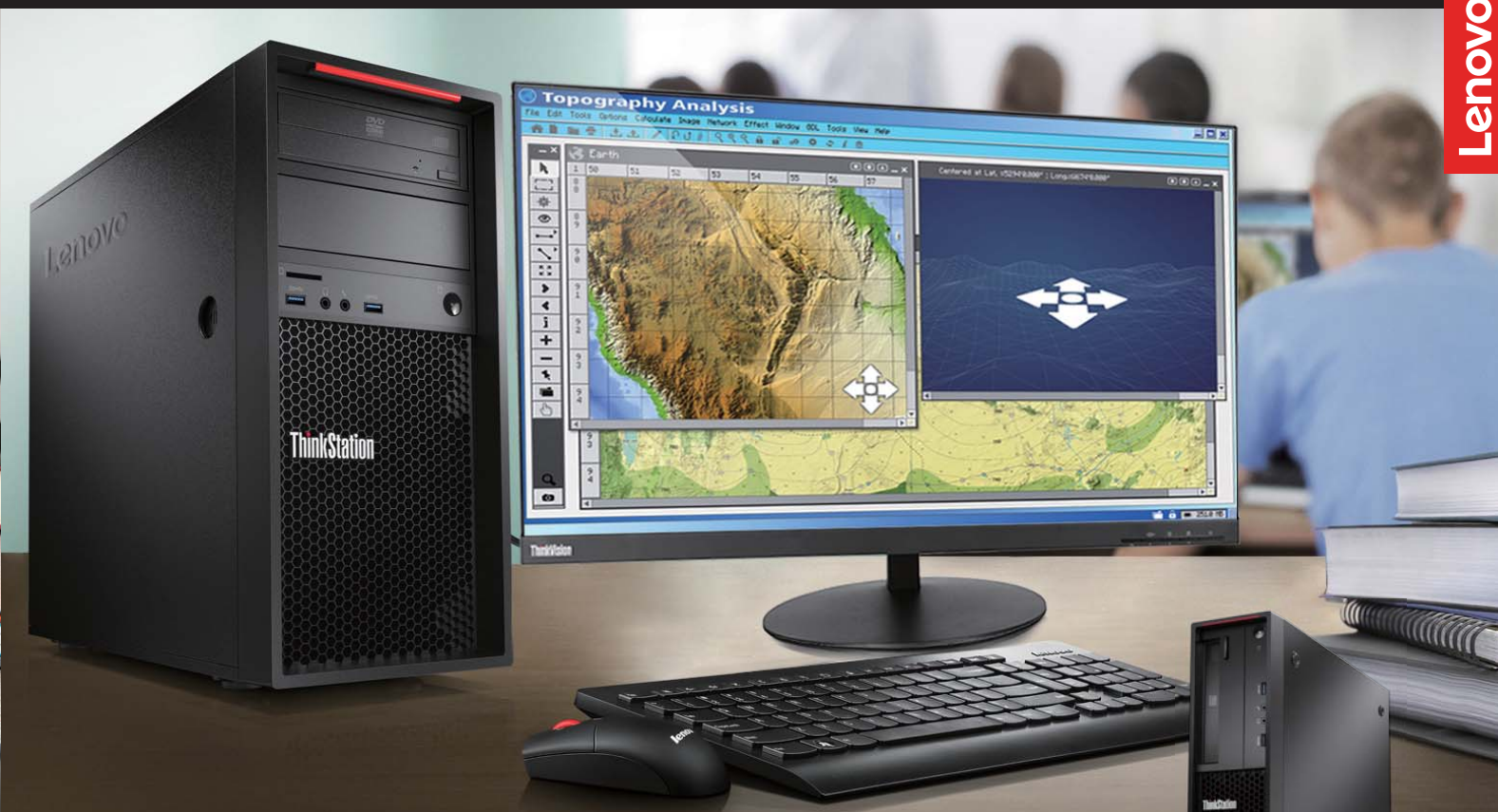
オートデスク、ダッソー・システムズを始めとした主要なISVベンダーのハードウェア認証も取得、安心して業務にご利用いただけます。

ThinkStation P520 特長

- 約33Lのコンパクトな筐体に最大18コア / 36スレッドのインテル® Xeon® プロセッサ W ファミリーを搭載可能。設置場所を選ばないメインストリーム機
- 1トレイに最大2基のストレージデバイスを搭載可能なFLEXトレイ
- OSが起動しない状態でもスマートフォンでシステム診断が可能なLenovo PC Diagnostics
- 冷却性に加えて静音性をも達成する特許Tri-Channelクーリング
- モジュラーデザインとツールレス設計で保守ダウンタイムも最小化

| 3D CAD/CAE | CIM/BIM | 3D デジタルコンテンツ制作 | VR | ゲーム開発 |
|-------------|--|----------------|----|-------|
| 稼働確認OS | Windows 10 Pro 64bit / Windows 10 Pro for Workstations 64bit / Windows 7 Professional SP1 64bit (Windows 10 Pro for Workstations 64bit ダウングレード権行使) | | | |
| プロセッサ | インテル® Xeon® プロセッサ W-2100 ファミリー 最大18コア/36スレッド | | | |
| メモリー | 最大256GB/8スロット DDR4 2666MHz SDRAM RDIMM | | | |
| ストレージ | 最大4基 SATA HDD/SSD、SAS HDD*1 最大9基 M.2 PCIe SSD*2 | | | |
| オプティカル | DVDスーパーマルチ / Blue-rayバーナー / DVD-ROM | | | |
| グラフィックス/GPU | グラフィックス NVIDIA® Quadro® P6000/P5000/P4000/P2000/P1000/P620/P600/P400 NVIDIA® NVS™ 810/510/315/310 NVIDIA 演算指向カード Quadro® GP100 | | | |
| 機能、デザイン | モジュラーデザイン、FLEXベイ / FLEXモジュール、FLEXトレイ、9 in 1メディアカードリーダー、Lenovo PC Diagnostics | | | |
| 外形寸法/質量/容積 | 幅165×奥行460×高さ440mm (約33L)、約22kg (最大構成) | | | |
| 電源容量 | 690W/900W 92%効率 80 PLUS Platinum電源ユニット (ツールレス交換可能) | | | |

*1: SAS HDDの搭載にはRAIDカードが必要です。
*2: 3基以上の搭載にはアダプターカードが必要です。



高性能CPU、グラフィックス搭載。 ミッドレンジの性能を凝縮したコンパクトなワークステーション

P520cは、エントリーモデルのP320 Towerと同等サイズの約28Lのコンパクトシャーシにインテル® Xeon® プロセッサー W ファミリー、最大NVIDIA® Quadro® P5000まで搭載可能。メモリーは128GBまで対応。スペースの限られたデスクにも設置できるパワフルワークステーションです。最大18コア/36スレッドCPUの並列処理能力を活かし、CAD/CAE、解析、レンダリング、映像編集、VRなど、負荷のかかる作業もストレスなく快適に行うことができます。

ハイエンドグラフィックスNVIDIA® Quadro® P5000から軽量のCADのモデリングに適したQuadro® P600/P400まで幅広いグラフィックスが選択できます。Quadro® P5000/P4000はNVIDIA社の提唱するVR READYに認定されており、快適なVR体験が可能です。またVRコンテンツや4K動画編集、GPUレンダリングにも最適です。

ThinkStation P520c 特長

- エントリークラスのコンパクト筐体でミッドレンジの性能を実現
- 高クロックプロセッサーでレスポンスの良いシステム
- ハイエンドグラフィックスQuadro P5000/P4000でVRに対応
- 最大128GBのメモリー、高速M.2 SSDストレージ搭載可能
- インテルVROCでPCIe NVMe SSDのRAID化やブートが可能

| | | | | |
|------------|---------|---------------|--------|----|
| 3D CAD/CAE | CIM/BIM | 3Dデジタルコンテンツ制作 | 4K動画編集 | VR |
|------------|---------|---------------|--------|----|

| | |
|------------|--|
| 稼働確認OS | Windows 10 Pro 64bit / Windows 10 Pro for Workstations 64bit / Windows 7 Professional SP1 64bit (Windows 10 Pro for Workstations 64bit ダウングレード権行使) |
| プロセッサー | インテル® Xeon® プロセッサー W-2100 ファミリー 最大18コア/36スレッド |
| メモリー | 最大128GB (4スロット) DDR4 2666MHz SDRAM RDIMM |
| ストレージ | 最大2基 SATA HDD/SSD、SAS HDD*1 / 最大5基 M.2 PCIe NVMe SSD*2 |
| オプティカル | DVDスーパーマルチ / Blue-rayバーナー / DVD-ROM |
| グラフィックス | グラフィックス NVIDIA® Quadro® P5000/P4000/P2000/P1000/P620/P600/P400 NVIDIA® NVS™ 810/510/315/310 |
| 機能、デザイン | FLEXベイ / FLEXモジュール、9 in 1メディアカードリーダー |
| 外形寸法/質量/容積 | 幅175×奥行426×高さ376mm (約28L)、約12.5kg (最大構成) |
| 電源容量 | 500W 92%効率 80 PLUS Platinum電源ユニット(ツールレス交換可能) |

*1: SAS HDDの搭載にはRAIDカードが必要です。
*2: 3基以上の搭載にはアダプターカードが必要です。

さらに性能向上を果たした エントリーモデル

P320は、プロ向けグラフィックスと高クロックのプロセッサーを搭載し、レスポンスの良さ、徹底した静音設計で扱いやすさを追求したエントリーワークステーションです。製造や土木建築分野における2次元/3次元CAD、画像編集などデジタルコンテンツ制作など幅広い用途に対応します。日本向けに開発した省スペースモデルP320 SFFとコンパクトなタワーモデルP320 Towerから選択できます。

P320シリーズは、KabylakeまたはSkylake世代のインテル® Xeon® プロセッサー E3-1200 v6/v5 ファミリーを搭載、さらに同世代のインテル® Core™ プロセッサー・ファミリーも選択が可能です。メモリーには2400/2133MHz動作の高速DDR4メモリー、容量も前世代機の2倍となる最大64GBまで可能です。

ストレージには従来の6倍のデータ転送速度を持つPCIe NVMe規格のM.2 SSDに対応、高速な読み書きを必要とする動画編集や点群データ処理でもボトルネックの発生を抑えます。タワーモデルは標準電源でNVIDIA Quadro P2000まで、オプションの400W電源モデルではQuadro P4000の搭載も可能で、コンパクト筐体ながらVRマシンとして利用可能です。省スペースモデルのSFFではNVIDIA Quadro P1000に対応。CADはもちろん、デジタルコンテンツの制作など、高い画像処理能力を必要とする業務も快適に行えます。

ThinkStation P320 Tower/P320 SFF 特長

- インテル® Core™ i7/i5/i3からXeon® まで幅広いプロセッサーから選択可能
- 人のささやき声よりも静かな静音性を達成
- 幅約10cmのコンパクトサイズ、デスク上にも無理なく設置可能 (SFF)
- NVIDIA VR READYに対応したQuadro P4000搭載可能 (Tower)
- ビルトインハンドルでスタイリッシュなデザイン

P320 SFF

| | | | | |
|------------|--------|--------|---------|------|
| グラフィックデザイン | 2D CAD | 3D CAD | BIM/CIM | 動画編集 |
|------------|--------|--------|---------|------|

| | |
|------------|--|
| 稼働確認OS | Windows 10 Pro 64bit / Windows 10 Pro for Workstations 64bit / Windows 7 Professional SP1 64bit (Windows 10 Pro 64bit / Windows 10 Pro for Workstations 64bit ダウングレード権行使) |
| プロセッサー | インテル® Xeon® プロセッサー E3-1200 v6/v5 ファミリー 第7世代/第6世代インテル® Core™ i7/i5/i3 プロセッサー 最大4コア/8スレッド |
| メモリー | 最大64GB/4スロット DDR4 2400/2133MHz UDIMM |
| ストレージ | Tower/SFF共通) 最大2基 SATA HDD/SSD / 最大2基 M.2 PCIe NVMe SSD*1 |
| オプティカル | DVDスーパーマルチ、Blue-rayバーナー、DVD-ROM |
| グラフィックス | インテル® HDグラフィックス P630/P530 (CPU内蔵、一部モデル) / グラフィックス 最大2基搭載可能 Tower) NVIDIA® Quadro® P4000/P2000/P1000/P600/P400*2 SFF) NVIDIA® Quadro® P1000/P600/P400 NVIDIA® NVS™ 510/315/310 |
| 機能、デザイン | FLEXベイ/モジュール、9 in 1メディアカードリーダー、メディアカードリーダー (FLEXモジュール) |
| 外形寸法/質量/容積 | Tower) 幅175×奥行426×高さ376mm (約28L)、約13kg (最大構成) SFF) 幅102×奥行395×高さ338mm (約12.9L)、約7.9kg (最大構成) |
| 電源容量 | Tower) 400W 92%効率 250W 85%効率 SFF) 210W 95%効率 |

*1: 搭載にはアダプターカードが必要です。
*2: Quadro® P4000搭載には400W電源の選択が必要です。

ThinkStation P320 Tiny ウルトラコンパクト・ワークステーション

Lenovo



高性能グラフィックスNVIDIA® Quadro P600も選択できる 手のひらサイズの高性能エントリーモデル。

わずか1Lサイズの小型ボディに、最新の第7世代Intel® Core™ プロセッサ・ファミリー搭載した世界最小クラスのワークステーションです。教育機関やヘルスケア、サイネージ、監視・制御系端末などでの利用に有効。グラフィックスはNVIDIA® Quadro P600が選択でき、CAD/BIMでもスムーズに動作します。また最大4K×6画面をサポートするマルチモニターでのサイネージや金融トレーディング等、幅広い用途に対応可能です。M.2 PCIe NVMe SSDストレージ、最大32GBの2400MHz DDR4メモリーを備え、高速で快適な動作環境を実現します。さらに1Lサイズのコンパクトモデルとして業界で初めてISV認定を取得。主要なアプリケーション群も安心して利用できます。

Tinyシリーズ専用ドッキングモニター

ThinkCentre Tiny-in-Oneシリーズと組み合わせれば、ThinkStation P320 Tinyを背面に差し込むだけで、すぐにオールインワンワークステーションとして使用可能。他メーカーのモニターの背面やテーブルの背面に設置させるための豊富なマウントキットもオプションで用意。



さらに、温度、湿度、粉塵、振動など様々な角度から過酷な運用環境への耐性をテストする米軍調達基準「MIL-STD-810G」を取得しています。

これまでスペースの都合でワークステーションの導入が難しかった業務や過酷な運用環境となりがちな組込用途にも最適。コンパクトながら、優れた機能/性能を凝縮し、使い勝手に優れたエントリーモデルです。

| | 2D CAD | CIM/BIM | 金融・ トレーディング | 監視・ 制御端末 | サイネージ |
|------------|---|---------|----------------|-------------|-------|
| 稼働確認OS | Windows 10 Pro 64bit Windows® 7 Professional SP1 64bit (Windows 10 Pro (64bit) ダウングレード権行使) Linux | | | | |
| プロセッサ | 第7/第6世代Intel® Core™ i7/i5/i3 プロセッサ | | | | |
| メモリー | 最大32GB/2スロット DDR4 2400MHz SODIMM | | | | |
| ストレージ | 最大1基 SATA HDD*1 最大2基 M.2 PCIe NVMe SSD | | | | |
| オプティカル | なし (弊社オプション製品にて使用可能) | | | | |
| グラフィックス | Intel HDグラフィックス 630/530 NVIDIA® Quadro®グラフィックス Quadro® P600 最大1基搭載可能*2 | | | | |
| 外形寸法/質量/容積 | 幅34.5×奥行182×高さ179mm (約1L)、約1.3kg (最大構成) | | | | |
| 電源容量 | 135W ACアダプター | | | | |

*1:グラフィックスカードQuadro P600とトレードオフです。
*2:CPU構成含め出荷時オプション

ThinkStation P320 Tiny 特長

- 1Lサイズの筐体でワークステーションクラスの性能を実現
- 第7世代Intel® Core™ プロセッサ・ファミリー搭載
- 高性能グラフィックスNVIDIA® Quadro P600搭載可能
- 最大32GBのDDR4メモリー、高速M.2 PCIe NVMe SSDストレージ
- モニター背面への設置や組み込みにも対応
- 米軍調達基準「MIL-STD-810G」取得



ThinkPad Pシリーズ

The Power of a Tower, Now on the Move

Lenovo

ThinkPad Pシリーズは、主要ISVのハードウェア認証を取得した、定評あるThinkPadのワークステーション製品ラインです。フラッグシップとなるThinkPad P51/P71ではIntel® Xeon® プロセッサと最新グラフィックスによる新次元のパワー、これまでタワー型が常識であったミッドレンジ、ハイエンド領域でもモバイルが活躍します。

Quadro®グラフィックス

安定した動作、表示の正確さで選ばれるQuadro®グラフィックス。P51/P71では性能を大幅にアップした「Maxwell」世代のQuadro® Mシリーズ/「Pascal」世代のPシリーズを採用。P51はQuadro® M2200まで、P71ではNVIDIAのVR READY適合となるハイエンドQuadro® P5000/P4000にも対応。VR (Virtual Reality) システムに可搬性がもたらされることで、商用のVR/MRの世界が大きく広がります。要望の多い「Discrete Graphics」固定モードも用意し、Quadro®のみでアプリケーションを動作させることも可能です。

Intel® Xeon® プロセッサ

第7世代「Kaby Lake」を始め、最新のIntel・マイクロアーキテクチャを採用。P51/P71にはモバイル向けとして新たに開発されたIntel® Xeon® E3-1500M v6 ファミリーを搭載。ターボ時で最大4.20GHz (E3-1235 v6)となる高性能、2400MHz動作のDDR4メモリーを最大64GB、さらなるECCメモリーに対応し、3D CADだけでなくデジタルコンテンツ制作、動画編集にも使えるハイスペックと信頼性をモバイルで実現します。Core™ i7搭載モデルも加えて、用途に応じた幅広いプロセッサ選択が可能です。

M.2 PCIe NVMe SSD 高速ストレージ

P52s/P51/P71のストレージにはM.2 SSDを用意。注目のPCIe NVMe規格で論理帯域32Gbpsの超高速I/Oを実現。



P71 M.2 SSD搭載ベイ

4Kディスプレイ & タッチパネル

P52s/P51/P71のIPSディスプレイでは、FHD (1920×1080) と4K UHD (3840×2160) が選択可能。正確な発色とあいまって、ディテールの仕上げに威力を発揮します。

カラーセンサー

P51/P71には高度なデジタルコンテンツ作成に欠かせない正確な色再現を実現する、X-rite® 内蔵カラー・キャリブレーターを搭載しました*。高性能センサーを採用し、複雑な設定も不要。Pantone®カラー・キャリブレーション・ソフトウェアを起動し、蓋を閉じて開くだけで、最適なカラー・キャリブレーションを測定可能です。

*該当モデルのみ

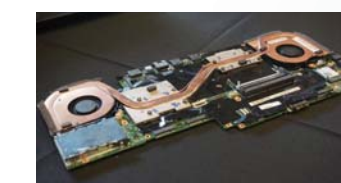
カラー・キャリブレーション機能
左:キャリブレーション前/
右:キャリブレーション後



ThinkPad P71

FLEX パフォーマンス・ クーリング

P51/P71の開発にあたって最大の課題となったのは熱への対処でした。画期的な新技術FLEXパフォーマンス・クーリングはプロセッサとグラフィックスをヒートパイプでつなぎ、デュアルファンによる冷却を相互で補完します。プロセッサ高負荷時にはグラフィックス側ファンもプロセッサ冷却に動員、これにより高い静音性を実現するのみならず、プロセッサの温度上昇を抑えてターボ・ブーストの持続時間を飛躍的に伸ばすことができます。



P71 クーリングユニット

3+3ボタン付きトラックパッド & ThinkPadキーボード

ThinkPad独自の優れた操作性のキーボードをさらに改良。テレビ会議やVolP時にノイズの影響を与えないように、キーボードのクリック音を低減しています。液体をこぼしても機器内部が濡れないバスタブ防水構造で、トラブルを未然に防ぐ安心の構造です。P51/P71は、トラックパッド下部に3ボタンを追加し、一部のCADアプリが必要とする3ボタン操作が可能になります。



3+3ボタン

ThinkPadドッキングステーション

P51/P71に対応するThinkPad Workstationドックは、USB3.0ポートを6基搭載、DisplayPort/HDMIによる4Kモニターの接続も可能です。キーボード/マウスをあらかじめセットしておけば、オフィスに戻り本体をドッキングステーションに載せるだけで業務を再開できます。



ThinkPad Workstationドック

P52sに対応するThinkPad Thunderbolt3 ドックは、Intel® Thunderbolt3 テクノロジーを搭載した最高性能のドッキングステーションです。合計13個あるポートであらゆるデバイスを接続しながら、USB Type-Cポート経由でThinkPadを充電させることができます。伝送速度最大40Gbpsという圧倒的なパフォーマンスにより、ThinkPad Thunderbolt3 ドックは揺るぎない4K動画の表示と高速のデータ転送を可能とします。大容量のグラフィックデータやビデオデータを4Kディスプレイで利用し、大規模なデータを日々取り扱う編集者、設計者、クリエイターに最適です。



ThinkPad Thunderbolt3 ドック

The Power of a Tower, Now on the Move

低消費電力&長時間駆動

P52sは15Wという超低消費電力のインテル® Core™ i7 Uシリーズを採用、同じく低消費電力のQuadro® P500グラフィックスを採用。内蔵のフロントバッテリーと取り外し可能なリアバッテリーを組み合わせ、最大25時間 (JEITA 2.0) の連続稼動を実現。レノボ独自のPower Bridgeテクノロジーにより、リアバッテリーは電源を入れた状態でも予備バッテリーと交換可能なため、場所を選ばず長時間の作業継続が可能です。



Lenovo USB Type-C 65W ACアダプター

ACアダプターにはUSB Type-C接続の小型軽量のものを採用、プレゼンテーションでの持ち運びにも最適です。

ISVアプリケーション認証

ThinkPad PシリーズはThinkStationと同様に、オートデスク社、ダッソーシステムズ社をはじめ、主要なCAD、デジタルコンテンツ用アプリケーションでのISV認証を取得しています。各アプリケーションの稼動検証が取れているほか、万一の障害時にも、Lenovoはもちろん、グラフィックスカードドライバを提供するNVIDIA社、OSベンダなどが一致協力して問題の迅速な解決をサポートするため、安心です。

ハイパフォーマンスと薄型軽量、静音性を両立するレノボ独自のテクノロジー

熱発生が多いハイパフォーマンスなCPUやGPUを搭載しながらも、薄型軽量や高い静音性が要求されるモバイルワークステーションには、精緻な熱設計が要求されます。レノボ大和研究所での周到な設計開発により、パフォーマンスと、これら相反するファクターの両立を実現させています。P51/P71ではFLEX/パフォーマンスクーリングのほか、CPUのターボブースト状態を可能な限り長時間化することで同じCPUの性能を最大限引き出すAutomatic Turbo Boostテクノロジー、長時間ワークステーションを使うユーザーにも生理的ストレスを与えないファンブレードの形状など、他社の追随を許さないレノボ独自の工夫が満載です。

信頼性と高品質を確保する厳しい品質テスト

ビジネスPCに求められる、高い信頼性と耐久性のために、ThinkPadは設計開発段階から、実際の使用状況を想定した厳しい品質テストを繰り返しています。落下テストや気温・気圧の変化、信号やディスプレイ部の開閉耐久性など、実際の使用状況に即したテストを実施し、さらにMIL規格テストも実施。ライフサイクルを通じて過酷な作業環境でもお使いいただける高い品質をお届けします。

※後日取得予定
*テストの内容は設計・開発上の耐久基準として定めているもので、同条件下での個々の製品の耐久性を保証するものではありません。 *写真はイメージです。



ThinkPadは日本で設計・開発

ThinkPad Pシリーズは、日本/米国/中国の「イノベーション・トライアングル」と呼ばれるPC開発拠点のひとつ、横浜の大和研究所において研究開発されました。日本人エンジニアの細かな設計思想と、過酷な品質テストから得た知識や経験の積み重ねにより、常に進化を続けるThinkPadが生み出されています。



ThinkPad P71 17型ハイエンドモバイル・ワークステーション



デスクトップを凌駕する VR READYウルトラスペック・モバイル。

P71は、ThinkPad Pシリーズのフラッグシップとなる17型モバイル・ワークステーションです。

モバイル向けXeon® プロセッサの高性能と共に、ハイエンドクラスのQuadro®グラフィックスを搭載。これまでタワー型が必要とされた3Dデジタルコンテンツ制作、解析・シミュレーションといった高負荷の用途にもお使いいただけるハイエンド・モバイルです。

ターボブースト時で最大4.20GHz動作が可能なインテル® Xeon® プロセッサ E3-1535 v6を含むクアッドコアのE3-1500M v6 シリーズに加えて、グラフィックスにはNVIDIA® Quadro® M620からハイエンドQuadro® P5000まで幅広い選択が可能。最大64GBの高速2400MHz DDR4メモリーとM.2 PCIe SSDの超高速ストレージにより、CG作成や映像編集で要求されるハイスペックをも満足します。さらにThunderbolt 3高速インターフェースにより外部ストレージに置いた大容量ファイルも高速に読み込む事が可能です。

熱の発生が大きいハイエンドグラフィックスを搭載するP71にはさらに効果的な冷却機構が必要です。新開発のFLEXパフォーマンス・クーリングにより、グラフィックスを多用するアプリケーションでもヒートアップによる性能低下と酷い騒音に悩まされることなく、安心して快適に作業を続けられます。

ThinkPad P71 特長

- ハイエンドQuadro P5000/P4000に対応するVR READYモバイル
- 安定した高性能を発揮するインテル® Xeon® モバイル・プロセッサ
- 17型4Kディスプレイの高精細と大画面
- 日本国内開発の新冷却システムで安定した動作

| 3D CAD/CAE | CIM/BIM | 3D デジタルコンテンツ制作 | 動画編集 | 解析・シミュレーション |
|---|---------|----------------|------|-------------|
| 稼働確認OS Windows 10 Pro 64bit/ Windows 10 Pro for Workstations 64bit <small>※Windows® 7 Professional SP1 64bitをご希望の場合はThinkPad P70をご利用ください。</small> | | | | |
| プロセッサ インテル® Xeon® プロセッサ E3-1500M v6 ファミリー 第7世代インテル® Core™ i7 プロセッサ 最大4コア/8スレッド | | | | |
| メモリー 最大64GB/4スロット、DDR4 2400MHz SODIMM、ECC (Xeon®モデル) | | | | |
| ストレージ 最大2基 SATA HDD* 最大2基 M.2 PCIe NVMe SSD | | | | |
| オプティカル DVDスーパーマルチ | | | | |
| グラフィックス インテル® HDグラフィックス P630 (CPU内蔵) NVIDIA® Quadro®グラフィックス Quadro® P5000/P4000/P3000/M620 | | | | |
| ディスプレイ 17.3型UHD IPS液晶 (3840×2160) / 17.3型FHD IPS液晶 (1920×1080) | | | | |
| 機能、デザイン X-Riteカラー・キャリブレーション、Mini Displayポート、HDMIポート、Thunderbolt 3 (USB C) ポート×2、USB 3.0ポート×4(内1は充電用常時ON)、SDメディアカードリーダー、RJ-45ギガビットイーサネット、ドッキングポート対応、内蔵カメラHD720p | | | | |
| ワイヤレス インテル® Dual Band Wireless-AC 8265 + Bluetooth® 4.1 | | | | |
| 外形寸法/質量 幅416.0×奥行275.5×高さ29.9mm (最薄部)、 約3.3kg (8セルバッテリーパック含む) | | | | |
| 電源容量 ACアダプター 230W 本体約775g、コード約57g/170W 本体約600g、コード約57g 8セルLi-ionシステムバッテリー | | | | |
| 保証 3年間翌営業日オンサイト修理 | | | | |

*SATA HDD2基のうち1基はオプティカルドライブとトレードオフです。





次世代のパワーをモバイルで実現するワークステーション。

P51は、ThinkPadシリーズの最上位機種となる15型モバイル・ワークステーションです。

新たにモバイル向けXeon® プロセッサを搭載、最新世代のグラフィックスと共に、2次元から3次元CAD、建築土木でのCIM/BIMを快適に操作できるパフォーマンスを備えています。更なる軽量化と薄型化を追求し、オフィスでの設計業務や打ち合わせから、客先でのプレゼンテーションでもデスクトップ型と同等のパフォーマンスを持ち歩くことが可能です。

ターボブースト時で最大4.20GHz動作が可能なインテル® Xeon® プロセッサ E3-1535Mを含む、クアッドコアのE3-1500M v6シリーズ、NVIDIA® Quadro® M2200またはM1200グラフィックス、ECC付き2400MHz動作のDDR4メモリーを最大64GBまで搭載。HDDに比較して約5倍の速度のM.2 PCIe NVMeストレージ、ディスプレイにはAdobe RGBカバー率100%の4Kパネルが選択可能で、X-Riteカラー・キャリブレーションによるカラーセンサーによる正確な色再現も可能です。

新たに開発したFLEXパフォーマンスクーリング・システムによりプロセッサとグラフィックスを効率的に冷却し、高パフォーマンスを長時間持続します。40GB/sの高速転送が可能なThunderbolt 3最新インターフェイスを装備、下部に3ボタンを備えたタッチパッドにより3ボタン対応CADアプリの利用にも対応します。主要なアプリケーションのISV認証も取得しており、安心してご利用いただけます。

ThinkPad P51 特長

- インテル® Xeon® モバイル・プロセッサ搭載で高い性能と信頼性
- Maxwell世代 Quadro®をM2200まで搭載可能
- 15型フルスペックとして薄型化と軽量化を達成
- 日本国内開発で徹底した熱設計と使いやすさを追求

| グラフィックデザイン | 2D CAD | 3D CAD | CIM/BIM | プレゼンテーション |
|------------|---|--------|---------|-----------|
| 稼働確認OS | Windows 10 Pro 64bit / Windows 10 Pro for Workstations 64bit Windows® 7 Professional SP1 64bit (近日対応予定) ※Windows® 7 Professional SP1 64bitをご希望の場合はThinkPad P50をご利用ください。 | | | |
| プロセッサ | インテル® Xeon® プロセッサ E3-1500M v6/v5 ファミリー 第7 / 第6世代*1 インテル® Core™ i7 プロセッサ 最大4コア/8スレッド | | | |
| メモリー | 最大64GB/4スロット、DDR4 2400MHz*1 SODIMM、ECC (Xeon®モデル) | | | |
| ストレージ | 最大2基 SATA HDD、うち1基のかわりに 最大2基 M.2 PCIe NVMe SSD搭載可能 | | | |
| オプティカル | - | | | |
| グラフィックス | インテル® HDグラフィックス P630 (CPU内蔵) NVIDIA® Quadro®グラフィックス Quadro® M2200/M1200 | | | |
| ディスプレイ | 15.6型UHD IPS液晶 (3840×2160) / 15.6型FHD IPS液晶 (Touchカスタマイズ選択) (1920×1080) | | | |
| 機能、デザイン | X-Riteカラー・キャリブレーション、Mini Displayポート、HDMIポート、 Thunderbolt 3 (USB C) ポート、USB 3.0ポート×4 (内1は充電用常時ON)、 SDメディアカードリーダー、RJ-45ギガビットイーサネット、 ドッキングポート対応、内蔵カメラHD720p | | | |
| ワイヤレス | インテル® Dual Band Wireless-AC 8265 + Bluetooth® 4.1 | | | |
| 外形寸法/質量 | 幅377.4×奥行252.3×高さ24.5mm (最薄部)、 約2.67kg (6セルバッテリーパック含む) | | | |
| 電源容量 | ACアダプター 170W 本体約600g、コード約57g 6セルLi-ionシステムバッテリー | | | |
| 保証 | 3年間翌営業日オンサイト修理 | | | |

*1: 対応予定

*2: 第6世代CPUでは2133MHz



クアッドコアプロセッサを搭載。最大約25時間*の連続運用が可能な薄型軽量モバイルワークステーション

P52sは、パワフルなクアッドコアCPU、インテル® Core™ i7 プロセッサを搭載。クアッドコア化により、CADの簡単な解析やレンダリングもサポート。低消費電力のCPUに加え、内蔵のフロントバッテリーと取り外し可能なリアバッテリーを組み合わせ、最大25時間*の連続稼働を実現。Lenovo独自のPower Bridgeテクノロジーにより、リアバッテリーは電源を入れた状態でも予備バッテリーと交換可能なため、場所を選ばず長時間の作業継続が可能です。15.6型4Kディスプレイを採用し、ディテールの扱いにも威力を発揮。高精細なCAD/BIM、デジタルコンテンツの制作など快適に行えます。

グラフィックスには最新Pascal世代のQuadro® P500を搭載。低消費電力ながら新世代GPUコアと2GB VRAMにより、高いグラフィックス性能を発揮、BIM/CIMを始め、2D/3D CADを快適にサポートします。ThinkPad PシリーズはThinkStationと同様に、オートデスク社、ダッソーシステムズ社をはじめ、主要なCAD、デジタルコンテンツ用アプリでのISV認証を取得しており、サポート面でも安心です。

* JEITA 2.0: 4Cell 内蔵フロントバッテリー+6Cell 72Whリアバッテリーの場合

ThinkPad P52s 特長

- 薄型軽量ながらクアッドコアCPUをサポート
- 最大25時間のバッテリー駆動を可能にした省電力設計
- 電源を入れたままリアバッテリーの交換ができるPower Bridgeテクノロジー
- 真のモバイルを実現する小型USB Type-C ACアダプター

| パワーオフィス | グラフィックデザイン | CAD | CIM/BIM | プレゼンテーション |
|---------|---|-----|---------|-----------|
| 稼働確認OS | Windows 10 Pro 64bit Windows® 7 Professional SP1 64bit (Windows 10 Pro 64bit ダウングレード権行使) | | | |
| プロセッサ | 第8世代インテル® Core™ i7 プロセッサ / 第8世代インテル® Core™ i5 プロセッサ 最大4コア/8スレッド | | | |
| メモリー | 最大32GB/2スロット、DDR4 2400MHz SDRAM SODIMM | | | |
| ストレージ | 最大1基 SATA HDD/SSD または最大1基 M.2 PCIe NVMe SSD | | | |
| オプティカル | - | | | |
| グラフィックス | NVIDIA® Quadro® P500 | | | |
| ディスプレイ | 15.6型UHD IPS液晶 (3840×2160) / 15.6型FHD IPS液晶 (Touchカスタマイズ選択) (1920×1080) | | | |
| 機能、デザイン | HDMIポート、Type-C USB3.1×2 (内、Thunderbolt 3共用×1)、 USB 3.0ポート×2 (内1は充電用常時ON)、4-in-1メディアカードリーダー、 RJ-45ギガビットイーサネット、ドッキングポート対応、 内蔵カメラHD720p / Windows Hello 対応 IR カメラ、HD 720p カメラ兼用 | | | |
| ワイヤレス | インテル® Dual Band Wireless-AC 8265 ac/a/b/g/n | | | |
| 外形寸法/質量 | 幅365.8×奥行252.8×高さ19.95-20.2mm、 約1.99kg (4+3セルバッテリーパック含む) | | | |
| 電源容量 | ACアダプター USB Type-C 65W 本体約210g、コード約62g 内蔵4セル+3セルLi-ionシステムバッテリー | | | |
| 保証 | 3年間翌営業日オンサイト修理 | | | |



クリエイティブマインドを加速する Powering the Creative Mind P40 YOGA

ThinkPad PシリーズにP40 YOGAが登場しました。

第6世代 インテル® Core™ i7 プロセッサと次世代グラフィックスによるワークステーションスペックにYOGAモードとペンタブ機能を追加することで、全く新しいモバイルツールが誕生しました。



YOGAモード

ディスプレイが360度回転し、タブレット、ラップトップ、スタンド、テントの4つのモードから、使い方に合わせたポジション設定が可能です。



スタンド、タブレット、テントモードにするとキーボードが無効化され、さらにフレームが上昇しキーをロックするLift'n' Lock (リフトンロック) キーボード機構により、誤ってキーが押される事を防ぐと共にキートップやトラックポイントの外れを防止、持ちやすさも向上します。



リフトンロック機構

第6世代 インテル® Core™ i7 プロセッサ

最新の「Skylake」世代 インテル® Core™ i7 プロセッサ Uシリーズを搭載。2コア/4スレッドながらターボ時のクロック数は最大3.40GHzに達し(インテル® Core™ i7-6600U)、CADのレスポンスも良く、優れた性能を発揮します。超低電圧15WのTDPで、バッテリーでの長時間駆動にも寄与します。

Quadro® グラフィックス

グラフィックスには最新Maxwell世代のQuadro® M500Mを搭載。低消費電力ながら新世代GPUコアと2GB VRAMにより、旧世代Quadro® K1100Mを超える性能を発揮。CIM/BIMを始め、2D/3D CADを快適に動かします。多くのアプリで認証されているQuadro® グラフィックスでサポート面でも安心です。

ペンタブ機能

タッチパネルと共に使用するペンには定評のあるワコムテクノロジーを採用。2,048段階の筆圧感知により、ペンを押す力に応じて線の太さや濃淡を表現。使い慣れたペンやブラシと同様の感覚で入力が可能です。



ThinkPad Pen Pro-1

OneLinkドック

OneLinkドックをP40 YOGAに接続することで電源、モニター出力、USBポート、イーサネットを拡張する事が可能です。1本の専用ケーブルを本体につなぐだけで簡単に行えます。



OneLink+ドック

マルチモード モバイル・ワークステーション 広がる使い方

デザイン、クリエイティブ

ペンタブ機能を活用して、グラフィックアート、イラスト作成、マンガ制作、建築意匠設計、プロダクトデザイン等のクリエイティブワークで活躍します。SketchUp、Sketchbookで作成した建築スケッチのBIMへの取り込みや、高いグラフィックス性能でPhotoshopでの画像編集や写真現像も快適です。



現場

タブレットモードなら片手でホールドしてタッチ入力が可能。測量や工事現場でのレポート作成に活躍します。CAD図面をその場で閲覧、編集する事もワークステーションならば可能です。



CAD、CIM/BIM

主要なCADアプリでのISV認証を取得。客先のプレゼンテーションやCAD/BIMを使つての打ち合わせに活躍します。ビジネスバッグに収まる14インチサイズ、薄型軽量に加えて、ThinkPadと同一の小型ACアダプターで持ち運びも簡単です。



ThinkPad P40 YOGA 14型 マルチモードモバイル・ワークステーション



自由自在にデザインを操る クリエイティブ・モバイル。

P40 YOGAは、ペンタブ機能を備えた14型モバイル・ワークステーションです。

ディスプレイが360度回転するYOGAモードとアクティブペン対応タッチパネルの組み合わせで、自由な姿勢でスケッチやイラスト作成ができるデザインツールとして、Quadro® グラフィックス搭載によりCAD、BIMでの設計用途やプレゼンテーションで活躍するエンジニア向けワークステーションとしても、まさにマルチモードを実践する新発想モバイルです。

一般的な14インチモバイルと変わらない20mm以下の薄さと重さでワークステーションという気負いは不要です。プロセッサには最新の第6世代インテル® Core™ i7 プロセッサを搭載、最大16GBのメモリー、ストレージにはSSDを採用しハイスペックモバイルとしての性能を確保。さらに最新Maxwell世代のNVIDIA® Quadro® M500Mグラフィックスは、3次元CADにも対応します。

ペンはプロ向けペンタブと同等の2,048段階の筆圧機能に対応し、ペンやブラシを再現する使い勝手を実現。14インチのFHDまたはWQHD (2560×1440) のタッチディスプレイと共に心地よい使いやすさを体感できます。

主なCADアプリでのISV認証も取得し安心して導入いただけると共に、ペンを使って書いたスケッチをそのままCADに取り込む事もP40 YOGAで行うことが可能です。

ThinkPad P40 YOGA 特長

- Quadro® グラフィックス搭載の14インチ、CADも安心
- 2,048段階の筆圧機能に対応したペンタブ
- 4つのモードにより自由なポジションで利用できる
- 薄型で軽量、小型ACアダプターで持ち運びしやすい

| | | | | |
|-------------|----------------|-----|---------|---------------|
| ペン タブレット | グラフィック デザイン | CAD | CIM/BIM | プレゼン テーション |
|-------------|----------------|-----|---------|---------------|

| | |
|---------|---|
| 稼働確認OS | Windows 10 Pro 64bit Windows® 7 Professional SP1 64bit (Windows 10 Pro 64bit ダウングレード権行使) |
| プロセッサ | 第6世代 インテル® Core™ i7 プロセッサ Uシリーズ 最大2コア/4スレッド |
| メモリー | 最大16GB/1スロット、DDR3L 1600MHz SODIMM |
| ストレージ | ストレージ 2.5"ベイ×1 (SATA SSD×1) |
| オプティカル | — |
| グラフィックス | インテルHDグラフィックス 520 (CPU内蔵) NVIDIA® Quadro®グラフィックス Quadro® M500M |
| ディスプレイ | 14型FHD Touch IPS液晶 (1920×1080、非光沢) /14型WQHD Touch IPS液晶 (2560×1440、光沢) |
| 機能、デザイン | Mini DisplayPortポート、HDMIポート、USB 3.0ポート×3(内1は充電用常時ON)、 4 in 1 メディアカードリーダー、OneLinkドックコネクタ、内蔵カメラHD720p、 ペン(本体内蔵、充電式) |
| ワイヤレス | インテル® Dual Band Wireless-AC 8260+Bluetooth® 4.1 |
| 外形寸法/質量 | 幅338×奥行236.3×高さ19.9mm、約1.8kg (3セルバッテリーパック含む) |
| 電源容量 | ACアダプター 65W 本体約239g、コード約61g 3セルLi-ionシステム/バッテリー (本体内蔵) |
| 保証 | 3年間引き取り修理保証 |

プロフェッショナルを満足させる品質の追求 Professional Quality

最高レベルのグリーン性能

ENERGY STARへの適合*を目指した製品開発はもちろんのこと、地球環境保全のため、レノボは再生プラスチックの採用を積極的に推進しています。「EPEAT」の最高基準であるGOLDに格付けされ、「GREENGUARD」をワークステーションで唯一取得。さまざまな方面から最高レベルのグリーン性能を認められたワークステーションです。加えて消費電力の削減にも貢献します。電源効率の指標となる80PLUS認証については、全機種において80 PLUS Bronze以上の電源ユニットを採用しています。

*厳密には各製品の構成に依存します。



緊密な関係が築いた高い信頼性、ISV認証取得

レノボは主要な独立ソフトウェアベンダー (ISV) と強力なパートナーシップを構築し、安定して稼動する最適なプラットフォームを保証。OSやグラフィックベンダーに加え、ISV各社が行う厳密な認証テストをクリアし、認定ハードウェアとして各社から認証を取得しています。

※LenovoワークステーションのISV認証状況はISV各社ホームページまたはレノボの以下のURLをご参照ください。

<https://www.thinkworkstations.com/isv-certifications/>

| | |
|-------------|---|
| OSベンダー | <ul style="list-style-type: none"> Microsoft® Red Hat® |
| グラフィックスベンダー | <ul style="list-style-type: none"> NVIDIA® |
| ソフトウェアベンダー | <ul style="list-style-type: none"> Autodesk Dassault Systèmes SolidWorks PTC Siemens Adobe ANSYS MSC Avid Schlumberger Vectorworks |



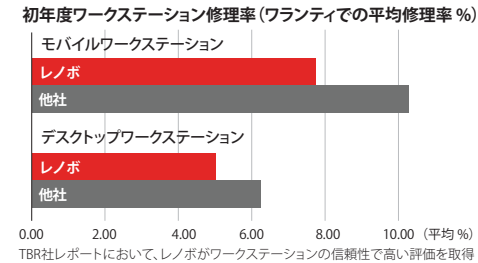
ワークステーション専任チームによる開発

米ノースカロライナ州ラーレイのThinkStation専任チームでは、経験豊富な技術者が高度な解析・シミュレーションツールを駆使し、様々な物理テストを繰り返しながら、ワークステーションの開発に日々取り組んでいます。グラフィックス/ソフトウェア・ベンダーとの共同検証の成果や、ユーザーからのフィードバック情報などもここに集約。いかに高いアプリケーション性能を発揮しながら熱を制御し安定稼働させるか。いかに筐体の堅牢性と省スペース性、メンテナンス性をバランスよく実現するか。イノベーションへの挑戦は続きます。



継続的な品質改善による着実な成果

レノボでは、全社を挙げて継続的な品質改善に取り組んでいます。その成果として、3年前との比較でThinkStationの初期故障率を半分以下にまで削減。達成したスコアは業界平均を大きく上回り、ThinkStationの高品質の一端を証明するものとなりました。また、シックスシグマに代表される品質改善への取り組みは、厳格な部品・完成品テスト工程の確立や生産プロセス全体のスピード化にも寄与。多くのPCメーカーがEMS (Electronics Manufacturing Service) に生産を委託する中で、レノボはThinkStationの自社生産にこだわり自社内の生産技術の向上・ノウハウの蓄積に取り組んでいます。



ThinkVision プロフェッショナル向けモニター

最新ワークステーションの高精細グラフィックス性能を生かすにはモニターの選択も重要です。ThinkVisionパフォーマンスモデルは、最新テクノロジーによる高解像度、低消費電力を備えたプロフェッショナル向けモニターです。

- 環境マネジメント基準 EPEAT GOLDランクの認証取得
- 国際省電力基準 ENERGY STAR 適合

23型ワイド ThinkVision T23i-10

- 狭額縁デザインを採用したIn-Plane Switching WLED液晶モニター
- CADに最適なフルHD (1920×1080) 解像度



27型ワイド ThinkVision P27q-10

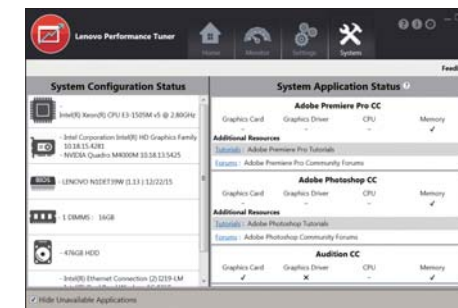
- 狭額縁デザインを採用したIn-Plane Switching WLED液晶モニター
- 色域はsRGB 99%対応



| | ThinkVision T23i-10 | ThinkVision P27q-10 | ThinkCentre Tiny-in-One 24 |
|----------|-----------------------------------|-----------------------------------|----------------------------|
| 画面サイズ/種類 | 23型ワイド/ In-Plane Switching WLED液晶 | 27型ワイド/ In-Plane Switching WLED液晶 | 23.8型ワイド/ WVA WLED液晶 |
| 輝度・応答速度 | 250cd/m ² , 4ms | 350cd/m ² , 4ms | 250cd/m ² , 7ms |
| 推奨最大解像度 | 1920×1080 | 2560×1440 | 1920×1080 |
| 入力端子 | D-Sub 15pin, DisplayPort, HDMI | DisplayPort, HDMI | DisplayPort |

Lenovo パフォーマンス チューナー

Lenovo パフォーマンス チューナーは、パフォーマンスの最適化ツールです。主要なアプリケーションについては最適なリソース使用設定がプリプログラムされ、容易に最適化が図れます。もちろん、設定の変更や、ターゲットアプリケーションの使用するコアを指定することも可能。インハウスアプリケーションも自由に追加登録できます。別々のCPUコア上にリソースを分離することで、ターゲットアプリケーションのワーカー スレッドが他のスレッドからの干渉を受けずに、より効果的にCPUを使用可能です。例えば、解析作業を実行しながら、パフォーマンスの停滞を起こすことなく、CADアプリケーションを快適に使えるなどの効用があります。Lenovoのサポートサイトから入手可能です。



※写真は英語版です



対象機種

- ThinkStation P300, P500, P700, P900
- ThinkStation P310, P410, P510, P710, P910
- P520c, P520, P720, P920
- ThinkPad P50s, P50, P70, P51s, P52s, P51, P71
- ThinkPad W541, W550s

対象オペレーティングシステム

- Windows 10 64bit
- Windows 8.1 64bit
- Windows 8 64bit
- Windows 7 64bit

ThinkStation サポートサイト

ThinkStationをご利用のユーザーに役立つ情報を提供するサポートサイトです。

ドライバーやソフトウェアのダウンロード、豊富なヒント集、部品やアクセサリの検索、エラー診断、保証・修理の情報などを得ることができます。お使いの製品を選択する、もしくはシリアル番号を入力するだけで、その製品に適した内容が表示されるので、膨大な情報の中から必要な部分を探す手間がありません。調べたい時にサッとアクセスし、手軽に利用できるのが便利です。

▶ <http://support.lenovo.com/jp/ja>

※デザインやコンテンツは予告なく変更される可能性があります

保証のアップグレード (保守) と購入
保証のアップグレードと購入ができます。

ヒント集

ご使用の製品向けのヒントを検索できます。

部品データベース検索

ご使用の製品のシリアル番号から使用されている部品がわかります。



ドライバーとソフトウェア

各製品向けのドライバーやソフトウェアが検索できます。

マニュアル・製品と部品・アクセサリ

マニュアルや部品、オプションの資料がダウンロードできます。

お問い合わせ

ご使用の製品のシリアル番号から最適なサービスがわかります。

ThinkStation Pシリーズ/ThinkPad Pシリーズ仕様一覧

| | ThinkStation P320 Tiny | ThinkStation P320 SFF | ThinkStation P320 Tower | ThinkStation P520c | ThinkStation P520 | ThinkStation P720 | ThinkStation P920 |
|-----|------------------------|-----------------------|-------------------------|--------------------|-------------------|-------------------|-------------------|
| タイプ | ウルトラコンパクト | 省スペース | エントリー | コンパクトミッドレンジ | ミッドレンジ | ハイエンド | ウルトラハイエンド |

| 主なスペック | | | | | | | |
|----------------------------|--|---|--|---|---|---|--|
| OS | Windows 10 Pro 64bit, Windows 7 Professional with Service Pack 1 64bit (日本語版) (Windows 10 Pro 64bit ダウングレード権行使) | Windows 10 Pro 64bit/ Windows 10 Pro for Workstations 64bit, Windows 7 Professional with Service Pack 1 64bit (日本語版) (Windows 10 Pro 64bit/ Windows 10 Pro for Workstations 64bit ダウングレード権行使) | | Windows 10 Pro 64bit/ Windows 10 Pro for Workstations 64bit, Windows 7 Professional with Service Pack 1 64bit (日本語版) (Windows 10 Pro for Workstations 64bit ダウングレード権行使) | | | |
| プロセッサ (主なもの) | 第7/第6世代インテル® Core™ i7/i5/i3 プロセッサ | インテル® Xeon® プロセッサ E3-1200 v6/v5 ファミリー 第7/第6世代インテル® Core™ i7/i5/i3 プロセッサ | | インテル® Xeon® プロセッサ W ファミリー | | インテル® Xeon® Platinum 8100 プロセッサ インテル® Xeon® Gold 6100/5100 プロセッサ インテル® Xeon® Silver 4100 プロセッサ インテル® Xeon® Bronze 3100 プロセッサ | |
| プロセッサ最大搭載数 | 1 | | | 2 | | | |
| チップセット | インテル® Q270 チップセット | インテル® C236 チップセット | | インテル® C422 チップセット | | インテル® C612 チップセット | |
| メモリー | DDR4 SODIMM non-ECC 2400MHz | DDR4 UDIMM ECC 2400/2133 DDR4 UDIMM non-ECC 2400/2133 (コアCPUモデル) | | DDR4 RDIMM/LRDIMM* ECC 2666MHz *P920のみ | | | |
| メモリー最大容量 | 32GB (16GB×2) | 64GB (16GB×4) | | 128GB (32GB×4) | 256GB (32GB×8) | 384GB (32GB×12) | 2TB (128GB×16) |
| メモリースロット数 | 2 | 4 | | 8 | 12 | 16 | |
| グラフィックス | インテル® HDグラフィックス 630/530 (CPU内蔵) NVIDIA® Quadro® P600 | インテル® HDグラフィックス P630/P530 (CPU内蔵) NVIDIA® Quadro® P1000/P600/P400 NVIDIA® NVS™ 510/315/310 | インテル® HDグラフィックス P630/P530 (CPU内蔵) NVIDIA® Quadro® P4000/P2000/P1000/P600/P400 NVIDIA® NVS™ 810/510/315/310 | NVIDIA® Quadro® P5000/P4000/P2000/P1000/P600/P400 NVIDIA® NVS™ 810/510/315/310 | | NVIDIA® Quadro® P6000/P5000/P4000/P2000/P1000/P600/P400 NVIDIA® NVS™ 810/510/315/310 | |
| グラフィックス搭載可能数 ¹⁾ | 1 | 2 | | 3 | 4 | | |
| GPUベンチマーク | NVIDIA® Quadro® GP100 | | | | | | |
| ストレージ | SATA HDD/SSD, M.2 PCIe NVMe SSD | | | SATA HDD/SSD, SAS HDD, M.2 PCIe NVMe SSD | | | |
| ストレージ搭載可能数 ²⁾ | HDDベイ 最大 ³⁾ M.2 SSD 最大2 | HDDベイ 最大2 M.2 SSD 最大2 | | HDDベイ 最大2 M.2 SSD 最大5 | HDDベイ 最大4 M.2 SSD 最大9 | FLEXトレイ 最大8 M.2 SSD 最大9 | |
| RAID構成 | RAID 0,1 (オンボード) | RAID 0,1,5 (オンボード) | RAID 0,1,5,10 (オンボード) | RAID 0,1,5,10 (オンボード)、Broadcom RAIDカード、インテルVROC NVMe RAID | | | |
| オプティカル | なし (オプションにて使用可能) | | | | | | |
| PCIスロット | — | PCI-Express x16×1 (x16メカニカル)×1 PCI-Express x4 PCI-Express x1×2 ・ロープロファイルカード対応 | PCI-Express x16×1 (x16メカニカル)×1 PCI-Express x4 PCI-Express x1×2 | PCI-Express x16×2 PCI-Express x8×1 PCI-Express x4×1 | PCI-Express x16×2 PCI-Express x8×1 PCI-Express x4×2 PCI×1 | PCI-Express x16 ⁴⁾ ×3 PCI-Express x8×1 PCI-Express x4×1 PCI×1 | PCI-Express x16 ⁴⁾ ×5 PCI-Express x4×3 |
| メディアカードリーダー (MCR) | 9-in-1メディアカードリーダー、15-in-1メディアカードリーダー (FLEXモジュール) | | | | | | |
| オンボードインターフェース | USB3.0×6 (前面×2, 背面×4) ビデオ出力 DisplayPort×2 (内蔵グラフィックス用)、VGA、HDMI (カスタマイズ選択) ³⁾ ギガビットイーサネット RJ-45×1 シリアルポート ⁴⁾ | USB3.0×6 (前面×2, 背面×4) USB2.0×2 (背面×2) ビデオ出力 VGA×1、DisplayPort×2 (内蔵グラフィックス用) ギガビットイーサネット RJ-45×1 シリアルポート×1 | | PS/2 (キーボード、マウス)、USB3.0×6 (前面×2, 背面×4) USB2.0×2 (背面×2) ギガビットイーサネット RJ-45×1 シリアルポート×1 (カスタマイズ選択) | PS/2 (キーボード、マウス)、USB3.0×8 (前面×4, 背面×4) USB2.0×2 (背面×2)、ギガビットイーサネット RJ-45×1 シリアルポート×1 (カスタマイズ選択) | PS/2 (キーボード、マウス)、USB3.0×8 (前面×4, 背面×4) USB2.0×2 (背面×2) ギガビットイーサネット RJ-45×2 シリアルポート×1 (カスタマイズ選択) | |
| 外形寸法/質量 | 幅34.5×奥行182×高さ17.9mm 約1.3kg (最大構成) | 幅102×奥行395×高さ338mm 約7.9kg (最大構成) | 幅175×奥行426×高さ376mm 約13kg (最大構成) | 幅175×奥行426×高さ376mm 約12.5kg (最大構成) | 幅165×奥行460×高さ440mm 約22kg (最大構成) | 幅175×奥行470×高さ440mm 約27.2kg (最大構成) | 幅200×奥行620×高さ440mm 約34.2kg (最大構成) |
| 電源容量補助電源 | 135W ACアダプターなし | 210W 95%効率なし | 400W 92%効率 6pin×1 250W 85%効率なし | 500W 92%効率 6pin×1 | 900W 92%効率 8 (6+2) pin×2 690W 92%効率 8 (6+2) pin×2 | 900W 92%効率 8 (6+2) pin×2 690W 92%効率 8 (6+2) pin×1 | 1400W 92%効率 8 (6+2) pin×3, 6pin×1 |
| 保証期間 | 3年間翌営業日オンサイト修理保証 | | | | | | |

*1: 搭載可能なグラフィックスの種類、枚数はシステム構成、電源容量により制限されます。
 *2: M.2 SSD以外のディスクの最大枚数の搭載にはRAIDカードが必要になる場合がございます。M.2 SSDの最大枚数の搭載にはアダプターカードが必要な場合がございます。
 *3: Quadro P600とトレードオフ
 *4: 一部のスロットは2CPU構成時のみ有効です



※組み合わせにより選択できない構成があります。詳しくはお問い合わせください。

| | ThinkPad P40 YOGA | ThinkPad P52s | ThinkPad P51 | ThinkPad P71 |
|-----|-------------------|---------------|---------------|--------------|
| タイプ | 14型マルチモードモバイル | 15型ウルトラブック | 15型スタンダードモバイル | 17型ハイエンドモバイル |

| 主なスペック | | | | |
|--------------|---|--|---|---|
| OS | Windows 10 Pro 64bit, Windows 7 Professional with Service Pack 1 64bit (日本語版) (Windows 10 Pro 64bit ダウングレード権行使) | | Windows 10 Pro 64bit/ Windows 10 Pro for Workstations 64bit, Windows 7 Professional with Service Pack 1 64bit (日本語版) (Windows 10 Pro 64bit/ Windows 10 Pro for Workstations 64bit ダウングレード権行使) ¹⁾ | |
| プロセッサ (主なもの) | 第6世代インテル® Core™ i7 プロセッサ Uシリーズ | 第8世代インテル® Core™ i7/i5 プロセッサ | インテル® Xeon® プロセッサ E3-1500M v6/v5ファミリー ^{※v5はP51のみ対応予定} 第7世代/第6世代インテル® Core™ i7 プロセッサ ^{※第6世代はP51のみ対応予定} | |
| チップセット | CPUに統合 | | インテル® CM238チップセット | |
| メモリー | DDR3L SODIMM non-ECC 1600MHz | DDR4 SODIMM non-ECC 2400MHz | DDR4 SODIMM ECC 2400MHz ^(Xeon®モデル) DDR4 SODIMM non-ECC 2400MHz ^(Core™ i7モデル) ※P51 第6世代CPUでは2133MHz | |
| メモリー最大容量 | 16GB (16GB×1) | 32GB (16GB×2) | 64GB (16GB×4) | |
| メモリースロット数 | 1 | 2 | 4 ²⁾ | |
| グラフィックス | インテル® HDグラフィックス 520 (CPU内蔵) NVIDIA® Quadro® M500M | インテルUHDグラフィックス 620 NVIDIA® Quadro® P500 | インテル® HDグラフィックスP630 (CPU内蔵) NVIDIA® Quadro® M2200/M1200 [カラーキャリブレーション] (カスタマイズ選択) Pantone color calibrator by X-Rite カラーセンサー | インテル® HDグラフィックスP630 (CPU内蔵) NVIDIA® Quadro® P5000/P4000/P3000/M620 [カラーキャリブレーション] (カスタマイズ選択) Pantone color calibrator by X-Rite カラーセンサー |
| ディスプレイ | 14型FHD Touch IPS液晶 (1920×1080) 光沢なし 14型WQHD Touch IPS液晶 (2560×1440) 光沢あり | 15.6型UHD IPS液晶 (3840×2160) 光沢なし 15.6型FHD IPS液晶 (Touchカスタマイズ選択) (1920×1080) 光沢なし | 17.3型UHD IPS液晶 (3840×2160) 光沢なし 17.3型FHD IPS液晶 (1920×1080) 光沢なし | |
| ストレージ | SATA SSD | M.2 PCIe NVMe SSD, SATA HDD | | |
| ストレージ搭載可能数 | 2.5"×1 | 2.5"×1またはM.2×1 | 2.5"×2, M.2×2 ⁴⁾ | |
| RAID構成 | — | | RAID 0,1 | |
| オプティカル | — | | | |
| ワイヤレス | インテル® Dual Band Wireless-AC 8260 + Bluetooth® 4.1 | インテル® Dual Band Wireless-AC 8265 + Bluetooth® 4.1 | | |
| カードスロット | スマートカードリーダー (カスタマイズ選択)、4 in 1 メディアカードリーダー | 4-in-1メディアカードリーダー、スマートカードリーダー (カスタマイズ選択) | 4-in-1メディアカードリーダー、ExpressCard/34、スマートカードリーダー (カスタマイズ選択) | |
| キーボード | フルサイズ・キーボード (6列配列)、89キー (Fnキー、PgUpキー、PgDnキー、Windowsキー有)、JISひらがな配列、ThinkPadクリックパッド、バックライト・キーボード (カスタマイズ選択) | フルサイズ・キーボード (6列配列)、89キー (Fnキー、PgUpキー、PgDnキー、Windowsキー有)、JIS配列、ThinkPadクリックパッド、テンキー・バックライト・キーボード (カスタマイズ選択) | | |
| 指紋センサー | 指紋センサー (カスタマイズ選択) | | | |
| ポインティングデバイス | TrackPoint+ThinkPadクリックパッド、ペン (本体に内蔵、充電式) | TrackPoint+ThinkPadクリックパッド | TrackPoint + ThinkPadクリックパッド (3ボタン) | |
| インターフェース | USB3.0×3 (内1, Powered)、ビデオ出力Mini Displayポート、HDMIポート、内蔵カメラHD720p (カスタマイズ選択) | USB3.0×2 (内1, Powered)、USB-C×2、ビデオ出力 HDMI×1、ギガビットイーサネット RJ-45×1、内蔵カメラHD720p ThinkSutter付き (カスタマイズ選択) または内蔵カメラHD720p IR顔認証付き (カスタマイズ選択) ⁵⁾ | USB3.0×4 (内1, Powered)、USB-C×2 (Thunderbolt 3 共用)、ビデオ出力Mini Displayポート、HDMIポート、ギガビットイーサネットRJ-45×1、内蔵カメラHD720p (カスタマイズ選択) | USB3.0×4 (内1, Powered)、USB-C×2 (Thunderbolt 3 共用)、ビデオ出力Mini Displayポート、HDMIポート、ギガビットイーサネットRJ-45×1、内蔵カメラHD720p (カスタマイズ選択) |
| オーディオ機能 | マイクروفोन/ステレオ・スピーカー、DOLBY HOME THEATRE 対応 | マイクروفोन/ステレオ・スピーカー | マイクروفोन/ステレオ・スピーカー | |
| 外形寸法/質量 | 幅338×奥行236.3×高さ19.9mm、約1.8kg (3セルバッテリーパック含む最小構成) | 幅365.8×奥行252.8×高さ19.95-20.2mm、約1.99kg (4+3セルバッテリーパック含む最小構成) | 幅377.4×奥行252.3×高さ24.5-29.4mm、約2.67kg (バッテリーパック含む最小構成) | 幅416.0×奥行275.5×高さ29.9-34.2mm、約3.3kg (バッテリーパック含む最小構成) |
| ACアダプター | 65W 本体約239g、コード約61g | 65W 本体約210g、コード約62g | 170W 本体約600g、コード約57g | 230W 本体約775g、コード約57g / 170W 本体約600g、コード約57g |
| バッテリー・パック | 3セルLi-ionシステム/バッテリー (本体に内蔵) | 内蔵4セル+3セルLi-ionシステム/バッテリー | 6セルLi-ionシステム/バッテリー | 8セルLi-ionシステム/バッテリー |
| バッテリー駆動時間 | 使用時間 (JEITA2.0) 約10.35時間 3セルバッテリー使用時 | 使用時間 (JEITA2.0) 約25時間 内蔵4セル+3セル72Whバッテリー使用時 | 使用時間 (JEITA2.0) 約8.92時間 (Core i7モデル) 約5.7時間 (Xeonモデル) 6セルバッテリー使用時 | 使用時間 (JEITA2.0) 約12時間 (Core i7モデル) 約11.9時間 (Xeonモデル) 8セルバッテリー使用時 |
| 保証期間 | 3年間引き取り修理 | | 3年間翌営業日オンサイト修理 | |

*1: P51はWindows 10 Pro搭載モデルのみ、Windows® 7 Professional with Service Pack 1 64bit (Windows 10 Pro (64bit) ダウングレード権行使) をご希望の方はP70/P50にて対応しております。
 *2: メモリー用4ソケットの内、2ソケットはマザーボード上に搭載、2ソケットのみが外部から増設可能です。搭載可能な最大メモリー容量は、選択するプロセッサ種類、メモリー種類、OSにより制限されます。
 *3: 2.5"ストレージのうち1基はオプティカルベイとトレードオフです。
 *4: 最大2基SATA HDD、または、うち1基のかわりにM.2 SSD最大2基搭載可能です。
 *5: Windows Hello 対応 IR カメラ (HD 720p カメラ兼用) も選択可能です。

