

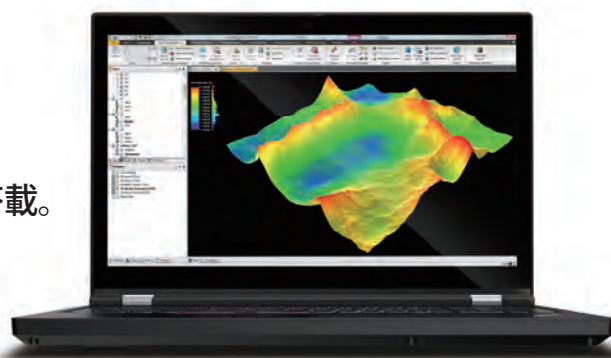
NVIDIA® Quadro® RTX 5000をサポート
15.6型サイズに秘めた圧倒的パフォーマンスで
ものづくりの現場に働き方改革を



Lenovo

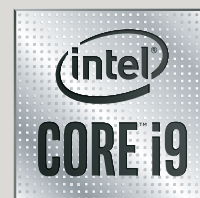
圧倒的パフォーマンスに加え4G LTE搭載モバイルPCだから どんな現場でもパワフルに活躍

NVIDIA® Quadro® グラフィックスを用途に合わせ、
RTX 5000からT1000までの5種類から選択可能。
最大8コアのインテル® Xeon®W プロセッサーおよび
第10世代インテルCore™ i9/i7/i5-H プロセッサーを搭載。
設計者・クリエイターにモビリティを与え、
モバイルながらVR (仮想現実) 対応の
圧倒的なパワーと美しい画面を実現します。



1 15.6型サイズでQuadro® RTX 5000をサポート 新次元のパフォーマンス

ハイエンドグラフィックスQuadro® RTX 5000や最新世代のインテル® Xeon®/Core™ i9/i7/i5-H
プロセッサーをサポート。VR、解析、AI/ディープラーニングから高精細映像制作まで、デスク
トップ・パワーを15.6型インチサイズのモバイル筐体で実現。高負荷なワークステーション作
業を場所の制約から解放し、エンジニアやクリエイターの働き方改革を強力に推進します。
CPUとグラフィックスのコンビネーションが自由に選択できるのも大きな特徴です。



2 Dolby® Vision HDR対応 4K 有機EL (OLED) ディスプレイを採用

4K UHDディスプレイを選択でき、400nitの高輝度、Dolby® Vision HDRに対応。精緻な色調表
現が可能です。また、色の再現性に優れたAdobe RGB 100%をサポート。10億色以上の色が
鮮やかに再現可能。ビビッドな発色でコンテンツを際立たせます。圧倒的な描写性能を実現
し、印刷物の制作や製造/建築系3Dモデルのフォトリアルな再現に効果を発揮します。



3 X-Rite Pantone® ファクトリー・カラー・キャリブレーション対応※

X-Rite Pantone® ファクトリー・カラー・キャリブレーションをサポートし、
極めて高い精度で出荷時の発色を保ち、デジタルコンテンツの納品物
の発色を一定に維持します。また、カラー印刷、デジタルムービー、メ
ディカルなどそれぞれの用途に適した発色を各種プロファイルから選
択可能です。

※UHDモデルのみ



【ThinkPad P15:主な仕様】

※組み合わせによりスペックが選択できない場合があります。詳しくはカタログやWebサイトをご確認ください。

OS	Windows 10 Pro 64bit (日本語版) / Windows 10 Pro for Workstations 64bit (日本語版)	3D CAD/CAE
CPU	インテル® Xeon® プロセッサ Wファミリ / 第10世代インテル® Core™ i9-H プロセッサ / 第10世代インテル® Core™ i7-H プロセッサ / 第10世代インテル® Core™ i5-H プロセッサ	
ストレージ単体容量	最大2TB (M.2 PCIe NVMe SSD)	BIM/CIM
メモリー	最大128GB PC4-25600 DDR4 SDRAM SODIMM (実効2933MHz動作) / PC4-23400 DDR4 ECC対応 SDRAM SODIMM	
グラフィックス	NVIDIA® Quadro® RTX 5000 / NVIDIA® Quadro® RTX 4000 / NVIDIA® Quadro® RTX 3000 NVIDIA® Quadro® T2000 / NVIDIA® Quadro® T1000	映像制作
ディスプレイ	LEDバックライト付 15.6型 UHD OLED (3840×2160ドット、10億6433万色以上、16:9)、マルチタッチ対応 (10点) LEDバックライト付 15.6型 UHD IPS液晶 (3840×2160ドット、10億6433万色以上、16:9)、光沢なし LEDバックライト付 15.6型 FHD IPS液晶 (1920×1080ドット、1,677万色以上、16:9)、光沢なし	
インターフェース	USB Type-C 3.1 Gen2 (Thunderbolt 3対応) ×2、USB Type-C 3.1 Gen1 ×1、USB 3.1 Gen1 ×2 (内、Powered USB ×1)、HDMI ×1、マイクロホン/ヘッドホン・コンボ・ジャック ×1、イーサネット・コネクタ (RJ-45) ×1、SDカードスロット	VR
オプティカルドライブ	なし	
イーサネット	10BASE-T/100BASE-TX/1000BASE-T	AI/ディープラーニング
ワイヤレス	インテル® Wi-Fi 6 AX201 a/b/g/n/ac/ax	
バッテリー使用時間*1	最大約17.4時間 JETTA測定法 Ver.2.0に基づく測定値	
本体寸法	幅375.4×奥行252.3×高さ24.5-31.45mm	
質量*2	約2.74kg	
保証期間	3年 / 翌営業日オンサイト修理	

*1 システム構成およびご利用状況により異なります。*2 システム構成により異なります。

インターフェース

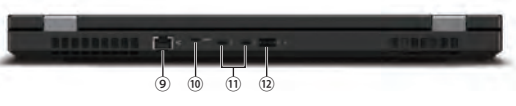
[左側面]



[右側面]



[背面]



- | | |
|-------------------------|---|
| ① HDMI | ⑦ USB3.1 Gen 1 |
| ② Powered USB 3.1 Gen1 | ⑧ セキュリティーケーブルスロット |
| ③ SIMトレイ (カスタマイズ) | ⑨ イーサネットコネクタ (RJ-45) |
| ④ マイクロホン/ヘッドホン・コンボ・ジャック | ⑩ USB Type-C 3.1 Gen1 |
| ⑤ スマートカードリーダー (カスタマイズ) | ⑪ USB Type-C 3.1 Gen2 (Thunderbolt3対応) ×2 |
| ⑥ SDメディアカードリーダー | ⑫ 電源ジャック |

NVIDIA, NVIDIA のロゴ、米国および/または他国のNVIDIA Corporation の商標および/または登録商標です。Intel, インテル, Intel logo, Ultrabook, Celeron, Celeron Inside, Core Inside, Intel Atom, Intel Atom Inside, Intel Core, Intel Inside, Intel Core Inside, Intel vPro, Itanium, Itanium Inside, Pentium, Pentium Inside, vPro Inside, Xeon, Xeon Phi, Xeon Inside, Intel Optane は、アメリカ合衆国および/またはその他の国における Intel Corporation またはその子会社の商標です。他の会社名、製品名、サービス名等は、それぞれ各社の商標または登録商標。

●このカタログで使用されている製品の写実は、出荷時のものと一部異なる場合があります。また、仕様は事前の予告なしに変更する場合があります。●表示画面および印刷帳票の出力例のうち、特に断り書きのない出力例のデータ部分はすべて架空のもので、画面ははめ込み合成で実際の表示とは異なります。●このカタログの情報は2020年9月現在のものです。●製品、サービス等詳細については、弊社もしくはビジネス・パートナーの営業担当員にご相談ください。●「ダイレクト価格」は、直販による提供価格であり、ビジネス・パートナーなど再販者の販売価格を拘束するものではありません。弊社ホームページでは供給状況などの事情により一部の製品を掲載しており、「ダイレクト価格」製品すべてが弊社ホームページで購入できることを意味するものではありません。●当カタログ記載の製品にプリインストールあるいは添付されているソフトウェア製品につきましては、その梱包方法および内容物に関し、市販されているものとは異なる場合があります。

ThinkPadの安心サポート

レノボのワークステーションをご利用の皆さまに対して、万一の故障やトラブルにも対応する安心の保証を標準でご提供します。

■ 翌営業日対応オンサイト修理サービス*1

レノボのワークステーションなら3年間翌営業日対応のオンサイト修理を標準で提供。
*1 モニター・セット・モデルの場合は、付属するモニターの保証に準じます。詳しくはモニターページをご覧ください。

■ プレミアサポート

専用電話番号と上級アドバイザーによる対応を一台からでも契約可能です (オプション)。

■ パーツ送付サービス (CRU)*2

迅速な障害復旧のための交換可能部品 (HDD、キーボード、マウスなど) の送付。オンサイト環境の提供がすぐに難しい場合にも便利です。*2 日本国内限定

■ 国際保証 (IWS) 対応*3

日本で購入した製品を海外に持ち出した時にもその国の修理窓口へ修理を依頼いただけます。逆に海外で購入したIWS対象製品が日本に持ち込まれた場合、レノボ・スマートセンター (Lenovo Smart Center) で修理受け付けいたします。 <http://www.lenovo.com/jp/iws>
*3 持ち込む国のLenovoの保証条件が適用されますので、日本と同一とは限りません。

⚠️ 安全に関するご注意

ご使用の際は、マニュアルの「重要な安全上のご注意」をよくお読みの上、正しくお使いください。水、湿気、ほこり、油煙、腐食性ガスなどの多い場所に設置しないでください。火災、故障、感電などの原因となります。表示された正しい電源・電圧をお使いください。



リサイクル

個人のお客様は、パソコンご購入後、商品が過ぎましたら「PCリサイクルマーク」をお申し込みください。PC本体またはディスプレイをご購入された個人のお客様には、お申し込みより無償にてマークを送付します。詳細はhttp://www.lenovo.com/services_warranty/jp/ja/recycle/personal/index.htmlをご参照ください。

Lenovo

レノボ・ジャパン合同会社

〒101-0021 東京都千代田区外神田四丁目14番1号 秋葉原UDX

<http://www.lenovo.com/jp>

製品についてのご相談、ご購入

販売店よりご購入を検討されている方

☎️ **0120-68-6200**

受付時間: 月曜日~金曜日 9:00~17:30
(土、日、祝日、5月1日、12月30日~1月3日を除く)

✉️ hojin_jp@lenovo.com

Webにてご購入を検討されている方

🌐 <http://www.lenovo.com/jp/>

ビジネス・パートナー様向け総合窓口

☎️ **0120-498-170**

受付時間: 9:00~12:00 / 13:00~18:00
(土、日、祝日、5月1日、12月30日~1月3日を除く)

✉️ L_pitch@lenovo.com

販売店からご購入を検討されている方 (Business With Lenovo)

🌐 <http://www.lenovo.jp/business/>

