

Lenovo OEM版Windows Server 製品情報

「Lenovo OEM版Windows Server 製品」は、従来サーバーとは別々にご購入いただいていたWindowsライセンスを、メモリーやハードディスク等と同様、システム装置のオプションとして一緒に購入いただける、新しいWindows ライセンス購入の形態です。

■Windows Server レノボ 版のメリット

1. 一括購入ができます

サーバーとWindowsを一括してご購入いただけます。もう別々に発注する面倒はありません。

2. サポートも一本化で安心・充実

ご購入いただいたWindowsは、レノボのオプション製品として弊社がサポートいたします。つまり、サーバーとWindowsのお問い合わせ先がレノボに一本化されます。また、**セットアップ・サポート90**や**Enterprise Software Support**など、レノボの充実サポートにより、ご購入後も安心してお使いいただけます。

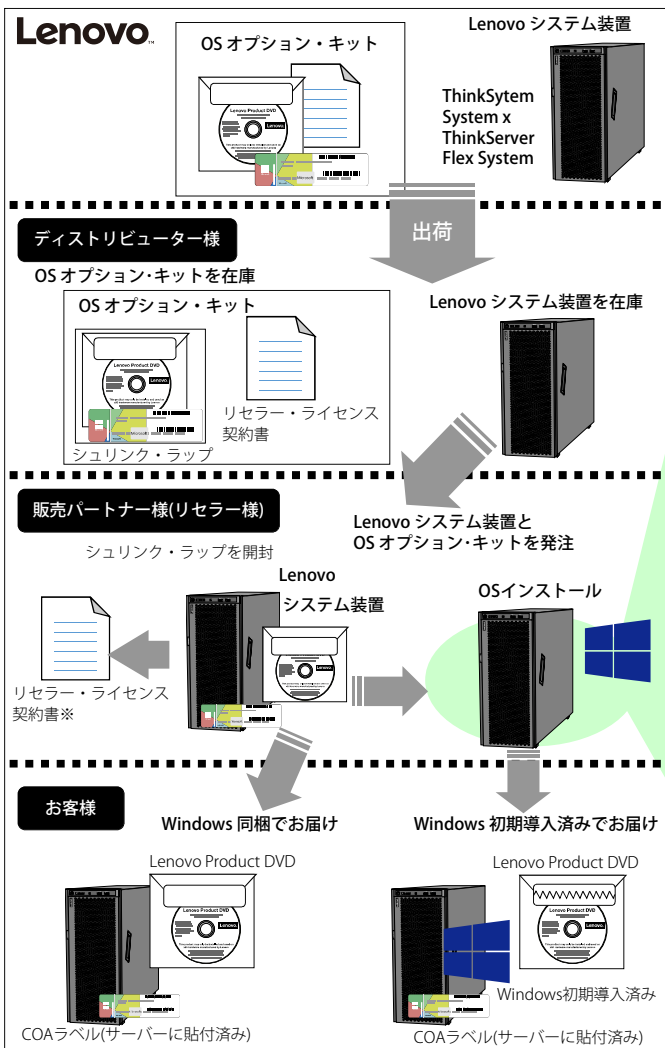
3. お手ごろな価格

リテール版(パッケージ版)よりもお求めやすい価格に設定されています。

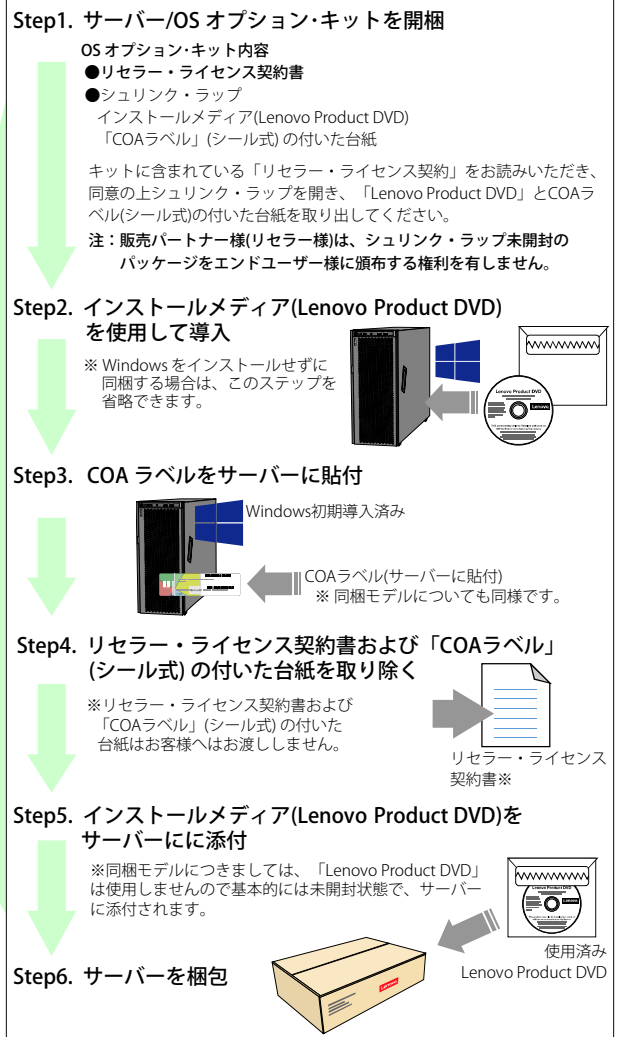
4. 柔軟性の向上

お客様のニーズに合わせて、ご希望のサーバー製品に組み合わせられます。

■Windows Server レノボ 版ご利用の流れ



OS オプション・キット導入の簡易版作業手順



※ リセラー・ライセンス契約書は販売パートナー様(リセラー様)とマイクロソフト社との契約に関連する書類となりますので、販売パートナー様にて管理いただくことになります。エンドユーザー(お客様)にはお渡しいたしません。

■ 製品情報 (OSオプション・キット)

- 本製品はソフトウェア単体では販売できません。必ずLenovo サーバー製品と一緒に販売してください。OS オプション・キットの取り扱い、レノボ認定ディストリビューター様にご確認ください。
- ※ この商品は、ビジネス・パートナーが新規のシステム装置と一緒に販売する場合のみ注文可能な商品です。

レノボ・パートナーセールセンター

パートナー様総合窓口 0120-498-170 (フリーダイヤル)

受付時間：9：00～12：00/13:00～18:00 (土、日、祝日、5月1日、12月30日～1月3日を除く)

ビジネス・パートナー様向けポータルサイト

<http://ap.lenovopartner.com>

初回ログイン時には、登録が必要です。

● Windows Server 2019シリーズ

表記中の製品は日本語版を記載しております。マルチリンガル版をご用命の場合、別途弊社担当営業までご相談ください。

製品番号	製品名	製品に含まれるCAL数	製品に含まれるコアライセンス	内容
Windows Server 2019 Standard レノボ版【コアベース・ライセンス※】				
7S050014WW	Windows Server 2019 Standard ROK (16コア) レノボ版(日本語)	0	16コア	Microsoft Windows Server 2019 Standardと同等機能/EULA環境に応じて、別途デバイス CAL /ユーザー CALが必要
【ダウングレードキット】				
7S05001YWW	Windows Server Standard 2019 to 2016 ダウングレードキット ROK レノボ版(日本語)	0	—	Windows Server 2019のライセンス条件を満たしている必要があります。
【同時販売型追加ライセンス※】 以下製品は追加ライセンス単体では販売できません。必ずベースとなるレノボ OEM版OSと一緒に販売してください。				
7S05002MWW	Windows Server 2019 Standard 追加ライセンス (2コア)(Reseller POSのみ)	0	2コア(追加分)	Windows Server 2019 Standard 2コア分追加ライセンス
【単体販売型追加ライセンス※】 追加ライセンスを購入する場合、ベースとなるレノボ OEM版OSをお持ちである必要があります。				
7S05002LWW	Windows Server 2019 Standard 追加ライセンス (2コア)(APOS)	0	2コア(追加分)	Windows Server 2019 Standard 2コア分追加ライセンス
Windows Server 2019 Datacenter レノボ版【コアベース・ライセンス※】				
7S050019WW	Windows Server 2019 Datacenter ROK (16コア) レノボ版(日本語)	0	16コア	Microsoft Windows Server 2019 Datacenterと同等機能/EULA環境に応じて、別途デバイス CAL /ユーザー CALが必要
7S05001HWW	Windows Server 2019 Datacenter ROK w/Reassignmen(16コア) レノボ版(日本語)	0	16コア	本製品にはライセンス再割り当て権が含まれます。
【ダウングレードキット】				
7S050022WW	Windows Server Datacenter 2019 to 2016 ダウングレードキット ROK レノボ版(日本語)	0	—	Windows Server 2019のライセンス条件を満たしている必要があります。
【同時販売型追加ライセンス※】 以下製品は追加ライセンス単体では販売できません。必ずベースとなるレノボ OEM版OSと一緒に販売してください。				
7S05002NWW	Windows Server 2019 Datacenter 追加ライセンス (2コア)(Reseller POSのみ)	0	2コア(追加分)	Windows Server 2019 Datacenter 2コア分追加ライセンス

製品番号	製品名	ライセンス	クライアント・アクセス	内容
Windows Server 2019 Essentials レノボ版【プロセッサベース・ライセンス※】				
7S05001QWW	Windows Server 2019 Essentials ROK レノボ版(日本語)	サーバーライセンス	25ユーザーおよび50デバイス ^{※1}	Microsoft Windows Server 2019 Essentialsと同等機能/CAL不要。1つの物理もしくは仮想インスタンスとして使用可能なライセンス。

※1 アクセスするのにCALは不要となります。Windows Server 2019 Essentialsには25名分のユーザー・アカウントが付属しています。CAL製品によるライセンス追加はできません。また、同時接続可能なデバイス数は最大50に限られます。リモートデスクトップサービス、Active Directory Rights Managementサービスを利用する場合は、必要数分の各Remote Desktop Service(RDS) CALが別途必要です。

※ Lenovo OEM版Windows Serverのライセンスにつきましては、End User License Agreement(EULA)【使用許諾契約】に基づき、エンドユーザー様がその製品をお使いになることで本契約に同意されたものとみなされます。

●ホスティング用途での利用につきまして

Lenovo OEM版Windows ServerのEnd User License Agreement(EULA)【使用許諾契約】には、ホスティング利用の禁止が明記されています。ホスティング目的でWindows Serverをご利用になるには、Service Provider License Agreement(SPLA)の購入が必要です。

Lenovo OEM版Windows Server ライセンスは、お客様がご自身の資産としてハードウェアを所持するケースを想定して提供されており、ハードウェア/ソフトウェア資産がお客様のものではないホスティングにおいては、必ずSPLAが必要となります。

SPLAについては、以下のMicrosoft社にて公開されている情報をご参照ください。

サービス プロバイダー様向けライセンス プログラム：SPLA

<http://www.microsoft.com/ja-jp/licensing/licensing-options/spla-program.aspx>

その他、各FAQをご用意しております。以下「System x はじめての導入セットアップ・ガイド」各種FAQのWebサイトをご参照ください。

<http://www.lenovo.jp.com/business/product/server/technical/gd-systemx.html>

●Windows Server 2016シリーズ

表記中の製品は日本語版を記載しております。マルチリンガル版をご用命の場合、別途弊社担当営業までご相談ください。

製品番号	製品名	製品に含まれるCAL数	製品に含まれるコアライセンス	内容
Windows Server 2016 Standard レノボ版【コアベース・ライセンス※】				
01GU568	Windows Server 2016 Standard ROK (16コア) レノボ版(日本語)	0	16コア	Microsoft Windows Server 2016 Standardと同等機能/EULA
01GU572	Windows Server 2016 Standard ROK (24コア) レノボ版(日本語)	0	24コア	環境に応じて、別途デバイス CAL /ユーザー CALが必要
【ダウンロードキット】				
01GU602	Windows Server 2016 Std to 2012 R2 ダウングレードキット ROK レノボ版(日本語)	0	—	Windows Server 2016のライセンス条件を満たしている必要があります。
【同時販売型追加ライセンス※】 以下製品は追加ライセンス単体では販売できません。必ずベースとなるレノボ OEM版OSと一緒に販売してください。				
01GU632	Windows Server 2016 Standard 追加ライセンス (2コア)	0	2コア(追加)	Windows Server 2016 Standard 2コア分追加ライセンス
01GU631	Windows Server 2016 Standard 追加ライセンス (4コア)	0	4コア(追加)	Windows Server 2016 Standard 4コア分追加ライセンス
01GU630	Windows Server 2016 Standard 追加ライセンス (16コア)	0	16コア(追加)	Windows Server 2016 Standard 16コア分追加ライセンス
【単体販売型追加ライセンス※】 追加ライセンスを購入する場合、ベースとなるレノボ OEM版OSをお持ちである必要があります。				
01GU661	Windows Server 2016 Standard 追加ライセンス (2コア) (APOS)	0	2コア(追加)	Windows Server 2016 Standard 2コア分追加ライセンス
01GU660	Windows Server 2016 Standard 追加ライセンス (4コア) (APOS)	0	4コア(追加)	Windows Server 2016 Standard 4コア分追加ライセンス
01GU659	Windows Server 2016 Standard 追加ライセンス (16コア) (APOS)	0	16コア(追加)	Windows Server 2016 Standard 16コア分追加ライセンス
Windows Server 2016 Datacenter レノボ版【コアベース・ライセンス※】				
01GU576	Windows Server 2016 Datacenter ROK (16コア) レノボ版(日本語)	0	16コア	Microsoft Windows Server 2016 Datacenterと同等機能/EULA
01GU580	Windows Server 2016 Datacenter ROK (24コア) レノボ版(日本語)	0	24コア	環境に応じて、別途デバイス CAL /ユーザー CALが必要
01GU588	WS2016 Datacenter ROK w/Reassignment (16コア) レノボ版(日本語)	0	16コア	本製品にはライセンス再割り当て権が含まれます。
【ダウンロードキット】				
01GU606	WS2016 Datacenter to 2012 R2 ダウングレードキット ROK レノボ版(日本語)	0	—	Windows Server 2016のライセンス条件を満たしている必要があります。
【同時販売型追加ライセンス※】 以下製品は追加ライセンス単体では販売できません。必ずベースとなるレノボ OEM版OSと一緒に販売してください。				
01GU635	Windows Server 2016 Datacenter 追加ライセンス (2コア)	0	2コア(追加)	Windows Server 2016 Datacenter 2コア分追加ライセンス
01GU634	Windows Server 2016 Datacenter 追加ライセンス (4コア)	0	4コア(追加)	Windows Server 2016 Datacenter 4コア分追加ライセンス
01GU633	Windows Server 2016 Datacenter 追加ライセンス (16コア)	0	16コア(追加)	Windows Server 2016 Datacenter 16コア分追加ライセンス

製品番号	製品名	サポートされるCPU数	クライアント・アクセス	内容
Windows Server 2016 Essentials レノボ版【プロセッサベース・ライセンス※】				
01GU594	Windows Server 2016 Essentials ROK レノボ版(日本語)	1~2	25ユーザーおよび50デバイス ^{※1}	Microsoft Windows Server 2016 Essentialsと同等機能/CAL不要。 1つの物理もしくは仮想インスタンスとして使用可能なライセンス。

製品番号	製品名	サポートされるCPU数	製品に含まれるCAL数	含まれる仮想インスタンス数 ^{※1}	内容
Windows Storage Server 2016 レノボ版【プロセッサベース・ライセンス※】					
01GU598	Windows Storage Server 2016 Standard ROK レノボ版(日本語)	1~2	無制限	2	Microsoft Windows Storage Server 2016 Standardと同等機能/CAL不要 ユーザー数、同時接続ユーザー数とも無制限です。

※1 アクセスするのにCALは不要となります。Windows Server 2016 Essentialsには25名分のユーザー・アカウントが付属しています。CAL製品によるライセンス追加はできません。また、同時接続可能なデバイス数は最大50に限られます。リモートデスクトップサービス、Active Directory Rights Managementサービスを利用する場合は、必要数分の各Remote Desktop Service(RDS) CALが別途必要です。

※ Lenovo OEM版Windows Serverのライセンスにつきましては、End User License Agreement(EULA)【使用許諾契約】に基づき、エンドユーザー様がその製品をお使いになることで本契約に同意されたものとみなされます。

●ホスティング用途での利用につきまして

Lenovo OEM版Windows ServerのEnd User License Agreement(EULA)【使用許諾契約】には、ホスティング利用の禁止が明記されています。ホスティング目的でWindows Serverをご利用になるには、Service Provider License Agreement(SPLA)の購入が必要です。

Lenovo OEM版Windows Server ライセンスは、お客様がご自身の資産としてハードウェアを所持するケースを想定して提供されており、ハードウェア/ソフトウェア資産がお客様のものではないホスティングにおいては、必ずSPLAが必要となります。

SPLAについては、以下のMicrosoft社にて公開されている情報をご参照ください。

サービスプロバイダー様向けライセンス プログラム: SPLA

<http://www.microsoft.com/ja-jp/licensing/licensing-options/spla-program.aspx>

その他、各FAQをご用意しております。以下「System x はじめての導入セットアップ・ガイド」各種FAQのWebサイトをご参照ください。

<http://www.lenovojp.com/business/product/server/technical/gd-systemx.html>

●Microsoft SQL Server 2017シリーズ

製品番号	製品名	製品に含まれるCAL数	製品に含まれるコアライセンス	内容
Microsoft SQL Server 2017 + Windows Server 2019 レノボ版				
7S05002WWW	Microsoft SQL Server 2017 Standard w/Windows Server 2019 Standard ROK(16コア)(日本語)	0	16コア (Windows Server 2019 Standard)	SQL Server 2017 Standard (1サーバー分のサーバー単位ライセンス) + Windows Server 2019 Standard(16コア)のキット製品 別途、SQL Serverに接続するユーザーまたはデバイス分のCALが必要となります。
7S050037WWW	Microsoft SQL Server 2017 Standard w/Windows Server 2019 Datacenter ROK(16コア)(日本語)	0	16コア (Windows Server 2019 Datacenter)	SQL Server 2017 Standard (1サーバー分のサーバー単位ライセンス) + Windows Server 2019 DataCenter (16コア)のキット製品 別途、SQL Serverに接続するユーザーまたはデバイス分のCALが必要となります。
Microsoft SQL Server 2017 + Windows Server 2016 レノボ版				
7S050008WWW	Microsoft SQL Server 2017 Standard w/Windows Server 2016 Standard ROK 16コア(日本語版)	0	16コア (Windows Server 2016 Standard)	SQL Server 2017 Standard (1サーバー分のサーバー単位ライセンス) + Windows Server 2016 Standard(16コア)のキット製品 別途、SQL Serverに接続するユーザーまたはデバイス分のCALが必要となります。
7S05000KWWW	Microsoft SQL Server 2017 Standard w/Windows Server 2016 Datacenter ROK 16コア(日本語版)	0	16コア (Windows Server 2016 Datacenter)	SQL Server 2017 Standard (1サーバー分のサーバー単位ライセンス) + Windows Server 2016 DataCenter (16コア)のキット製品 別途、SQL Serverに接続するユーザーまたはデバイス分のCALが必要となります。
【同時販売型追加ライセンス】 以下製品は追加ライセンス単体では販売できません。必ずベースとなるレノボ OEM版OSと一緒に販売してください。				
7S050010WWW	Microsoft SQL Server 2017 Standard 追加ライセンス(Reseller POSのみ)	0	1サーバー分	SQL Server 2017 Standard の1サーバー分の追加ライセンス
7S05000WWW	Microsoft SQL Server Standard 2017 ダウングレード・キット(日本語版)(Reseller POSのみ)	0	1サーバー分	SQL Server 2016 Standard へのダウングレード・ライセンス
Microsoft SQL Server 2016 レノボ版				
01GU615	SQL Server 2016 Std + Windows Server 2016 Std ROK (16コア) レノボ版(日本語)	0	16コア (Windows Server 2016 Standard)	SQL Server 2016 Standard (1サーバー分のサーバー単位ライセンス) + Windows Server 2016 Standard(16コア)のキット製品 別途、SQL Serverに接続するユーザーまたはデバイス分のCALが必要となります。
01GU626	SQL Server 2016 Std + Windows Server 2016 DC ROK (16コア) レノボ版(日本語)	0	16コア (Windows Server 2016 Datacenter)	SQL Server 2016 Standard (1サーバー分のサーバー単位ライセンス) + Windows Server 2016 DataCenter (16コア)のキット製品 別途、SQL Serverに接続するユーザーまたはデバイス分のCALが必要となります。
【同時販売型追加ライセンス】 以下製品は追加ライセンス単体では販売できません。必ずベースとなるレノボ OEM版OSと一緒に販売してください。				
01GU636	SQL Server 2016 Standard 追加ライセンス	0	1サーバー分	SQL Server 2016 Standard の1サーバー分の追加ライセンス

■ 対応するサービスについて

Windowsに関するQA対応サービスをご希望される場合は、Enterprise Software Support(ESS) サービスを別途ご購入いただくことにより対応可能です。Window初期導入済みサーバー製品およびOSオプション製品のサポート・サービスはESSサービスにて提供されます。ESSサービスでは、導入時に関する技術的な問い合わせ、障害に対する問題切り分け支援、使用方法に関する技術上の疑問点に対する支援が提供されます。詳しくは、巻末の「ソフトウェア保守サービス」ページをご参照ください。

● Windows Server 2019/2016 ライセンス体系について

Windows Server 2019/2016のサーバー・ライセンスは「コア単位ライセンス」となります(Windows Server 2012 R2は「プロセッサ単位ライセンス」)。ライセンスは、サーバーに搭載されるプロセッサのすべての物理コアに対して適用する必要があります。物理コア数には、プロセッサ機能のハイパー・スレッディング等のテクノロジによるスレッド数は含まれません。ただし、プロセッサごとには最小8コア分のライセンスより、また、サーバーごとには最小16コア分のライセンスよりコア・ライセンスを用意する必要があります。(例：4コア/1CPUサーバーでも、16コア・ライセンスが必要となります。)

- 要約すると
- ・サーバー1台につき最低16コア分のライセンスが必要
物理環境が上記要件を満たさない場合でも16コア分のライセンスが必要になります。
 - ・物理CPU一つにつき最低8コア分のライセンスが必要
物理環境が上記要件を満たさない場合でも8コア分のライセンスが必要になります。



物理サーバーあたり、最低16コア・ライセンスが必要



物理CPUあたり、最低8コア・ライセンスが必要

Essentialsおよび、Storage Serverにつきましては、引き続きプロセッサ単位ライセンスとなります。

● Windows Server 2019 エディション比較について

エディション	Datacenter	Standard	Essentials
機能			
Windows Server のコア機能	✓	✓	✓
OSE / Hyper-V コンテナ	無制限	2※1	1※2
Windows Server コンテナ	無制限	無制限	
ストレージレプリカ	✓	✓※2	
Host Guardian Service	✓	✓	
Software-defined Networking	✓		
シールドされた仮想マシン	✓		
記憶域スペースダイレクト (Storage Spaces Direct)	✓		

※1 Windows Server Standard エディションのライセンスには、2つの OSE または VM(Hyper-V コンテナ)についての許可が含まれています。

※2 Windows Server Essentials エディションでは、ライセンス・サーバー上の(1つの仮想OSEに加えて)物理OSE内で1つのサーバー・ソフトウェア・インスタンスを実行できます。ただし、その物理OSEが仮想OSEのホストおよび管理のみに使用される場合に限りです。

※3 2TBまでのシングル・ボリュームに制限されます。

● Windows Server 2016 エディション比較について

エディション	Datacenter	Standard	Essentials
機能			
Windows Server のコア機能	✓	✓	✓
OSE / Hyper-V コンテナ	無制限	2	1※2
Windows Server コンテナ	無制限	無制限	
Host Guardian Service	✓	✓	
Nano Server※1	✓	✓	
ストレージ機能(Storage Spaces Direct および Storage Replica など)	✓		
シールドされた仮想マシン	✓		
ネットワークスタック	✓		

※1 運用環境に Nano Server を展開して運用するには、ソフトウェア アシユアランスが必要ですが

※2 Windows Server Essentials エディションでは、ライセンス・サーバー上の(1つの仮想OSEに加えて)物理OSE内で1つのサーバー・ソフトウェア・インスタンスを実行できます。ただし、その物理OSEが仮想OSEのホストおよび管理のみに使用される場合に限りです。

● 仮想インスタンス(OSE[Operating System Environment])のカウント方法について

各エディションのライセンスで許可されている仮想インスタンスの数は、Datacenterでは無制限、Standardでは最大2つの仮想インスタンスを実行可能です。仮想インスタンスは、サーバー上の全ての物理コアがライセンスされてはじめて、仮想インスタンスの実行が許可されます。Standardの場合、さらに仮想インスタンスを追加する場合、同数のコア・ライセンスを用意する必要があります。

● コア・ライセンス構成例

物理サーバー		仮想インスタンス数		必要コア・ライセンス数	概要
CPU数 (コア数)	総コア数	Datacenter	Standard		
1(6C)	6	無制限	2	16	総コア数6が物理サーバーの最低必要数16以内のため16コア・ライセンスが必要
2(6C)	12	無制限	2	16	総コア数12が物理サーバーの最低必要数16以内のため16コア・ライセンスが必要
2(6C)	12	無制限	4	32(16x2)	さらに2つの仮想インスタンスを追加するには、同数のコア・ライセンスが必要
2(12C)	24	無制限	2	24	物理サーバーの最低必要数16より総コア数24の方が大きいので、総コア数分のライセンスが必要
4(6C)	24	無制限	2	32	総コア数24が物理CPUの最低必要数32(4x8)以内のため32コア・ライセンスが必要
4(10C)	40	無制限	2	40	物理CPUの最低必要数32(4x8)より総コア数40の方が大きいので、総コア数分のライセンスが必要

● 追加ライセンス製品について

物理コア数、または仮想インスタンス(OSE/Hyper-Vコンテナ)数を増やす場合、別途追加ライセンス製品が必要となります。

- ・以下製品は追加ライセンス単体では販売できません。必ずベースとなるレノボ OEM版OSと一緒に販売してください。
 - Windows Server 2019 Standard 追加ライセンス (2コア)(Reseller POSのみ)(7S05002MWW)
 - Windows Server 2019 Datacenter 追加ライセンス (2コア)(Reseller POSのみ)(7S05002NWWW)
 - Windows Server 2016 Standard 追加ライセンス (2コア)(01GU632)
 - Windows Server 2016 Standard 追加ライセンス (4コア)(01GU631)
 - Windows Server 2016 Standard 追加ライセンス (16コア)(01GU630)
 - Windows Server 2016 Datacenter 追加ライセンス (2コア)(01GU635)
 - Windows Server 2016 Datacenter 追加ライセンス (4コア)(01GU634)
 - Windows Server 2016 Datacenter 追加ライセンス (16コア)(01GU633)
- ・導入済みのシステム装置への追加ライセンスには以下製品をご購入してください。また、ベースとなるレノボ OEM版OSをお持ちである必要があります。
 - Windows Server 2019 Standard 追加ライセンス (2コア)(APOS)(7S05002LWWW)
 - Windows Server 2016 Standard 追加ライセンス (2コア) (APOS)(01GU661)
 - Windows Server 2016 Standard 追加ライセンス (4コア) (APOS)(01GU660)
 - Windows Server 2016 Standard 追加ライセンス (16コア) (APOS)(01GU659)

● サーバーCALについて

Windows Server 2019 Standard/Datacenter およびWindows Server 2016 Standard/Datacenter のサーバー・ライセンス製品にはCALが含まれていないため、使用環境に合わせて別途CALが必要となります。
Windows Server CALは下位互換となりますので、最新バージョンのCALにて、旧バージョン(2012/2008等)のCALとして利用可能です。
なお、上位は互換ではありませんので、例えば、2016 CALは2019 CALとしてはご利用いただけません。

● ダウングレードについて

Lenovo OEM版Windows Server 2019 ダウングレード・キットには、ダウングレード権が付与されています。Windows Server 2019のライセンスを正しく割り当てられているサーバーに対して、旧バージョンのWindows Serverをご利用いただけます。
旧バージョンのWindows Serverをインストールするためには、インストール・メディアおよび、アクティベーションを行うためのプロダクトキーをご用意いただく必要があります。なお、すでにお客様で、インストール・メディアおよびプロダクトキーをお持ちの場合、それらをご利用いただけます。

注： インストール・メディアおよびプロダクトキーの購入経路は、リテール版、ボリューム・ライセンス版、およびLenovo OEM版のいずれも利用可能ですが、それぞれのメディアとプロダクトキーはセットで利用する必要があります。

Windows Server Essentials 2019 to 2016 ダウングレードキット ROK レノボ版(日本語)(7S05001UWW)
Windows Server Standard 2019 to 2016 ダウングレードキット ROK レノボ版(日本語)(7S05001YWW)
Windows Server Datacenter 2019 to 2016 ダウングレードキット ROK レノボ版(日本語)(7S050022WW)

上記ダウングレードキットには、Windows Server 2016のLenovo プロダクトDVD(インストール・メディア)およびプロダクトキーが同梱されます。本製品は、サーバーおよび、Windows Server 2019ライセンス(必要数)と同時にご購入いただく必要がありますが、ダウングレードキットは1つで同一サイトの複数のサーバー(Lenovo製サーバーのみ)にご利用いただくことができます。

Windows Server 2016 Standard to 2012 R2 Standard ダウングレードキット ROK レノボ版(日本語)(01GU602)
Windows Server 2016 Datacenter to 2012 R2 Datacenter ダウングレードキット ROK レノボ版(日本語)(01GU606)

上記ダウングレードキットには、Windows Server 2012 R2のLenovo プロダクトDVD(インストール・メディア)およびプロダクトキーが同梱されます。本製品は、サーバーおよび、Windows Server 2016ライセンス(必要数)と同時にご購入いただく必要がありますが、ダウングレードキットは1つで同一サイトの複数のサーバー(Lenovo製サーバーのみ)にご利用いただくことができます。

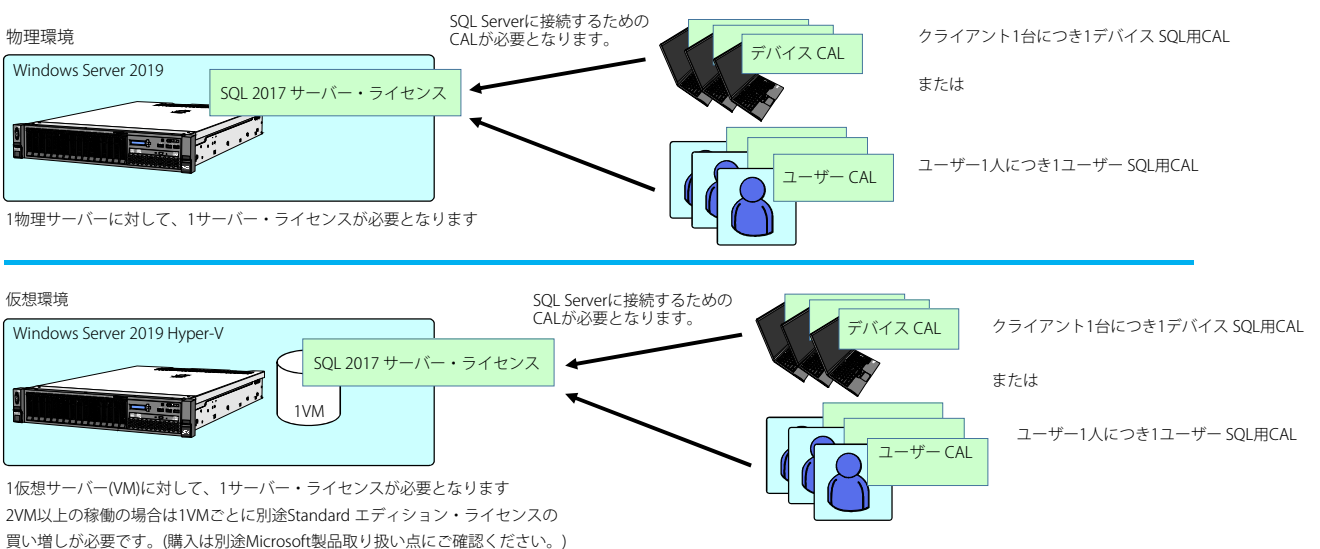
詳しくは、以下PDFファイルをご参照ください。

Windows Server 2016に関するFAQ(PDF) P.9 「ダウングレード・ダウンエディション」

<http://www.lenovo.jp-cms.com/cmscontents/gdfiles.php?md=538&fsi=UJFU4Q4L>

■ SQL Server 購入ガイド

Windows Server 2019/2016 StandardもしくはDataCenter エディションにバンドルされるSQL Server 2017 Standard エディションはサーバー単位ライセンスとなります。稼働させる物理サーバーもしくは仮想サーバー単位のライセンスを用意する必要があります。
また、Windows Server用CALとは別に、SQL Serverに接続するユーザーまたはデバイス分のCALが別途必要となります。



■ SQL Server 2017/2016 Standard エディションがサポートするハードウェア条件

データベース・エンジン	CPU：4CPU/24コアまで(小さい方に制限) メモリー：128GBまで 最大DBサイズ：524PB
Reporting Services	CPU：4CPU/24コアまで(小さい方に制限)
Analysis Services	メモリー(RS)：64GB メモリー(AS)：64GB(MOLAP)/16GB(Tabular)

■ 対応するLenovo サービス製品 Enterprise Software Support

SQL Server 2014/2016に関するQA対応サービスをご希望される場合は、Enterprise Software Support(ESS) サービス製品のマルチ・アプリケーション付きを別途ご購入いただくことにより対応可能です。

ESSサービスでは、導入時に関する技術的な問い合わせ、障害に対する問題切り分け支援、使用方法に関する技術上の疑問点に対する支援が提供されます。詳しくは、巻末の「ソフトウェア保守サービス」ページをご参照ください。

■ 製品情報 (CAL製品)

クライアント・アクセス・ライセンス (CAL)

CAL(クライアント・アクセス・ライセンス)は、サーバー内のプロセッサやディスクなどのリソースにアクセスするためのライセンスです。1台のサーバーにアクセスするすべてのユーザー数と同数のユーザーCAL(ユーザー・ライセンス)と、そのユーザーがアクセスするために使うすべての端末(デバイス)の台数と同数のデバイスCAL(デバイス・ライセンス)のうち、いずれか片方が必要となります。なお、ユーザーCAL数とデバイスCAL数のうち、いずれか少ない方のCALを選べば、ライセンス・コストを節約できます。

Windows Server CALは下位互換となりますので、最新バージョンのCALにて、旧バージョン(2012/2008等)のCALとして利用可能です。なお、上位は互換ではありませんので、例えば、2016 CALは2019 CALとしてはご利用いただけません。

Windows Server 2019/2016 レノボ版 (StandardおよびDatacenter) にはCALが含まれていませんので、導入時には別途CALをお求めください。本製品は単体でもご購入いただけます。お客様のニーズに応じて、「ユーザー・ライセンス」または「デバイス・ライセンス」のいずれかをお求めください。

- ・ **ユーザー・ライセンス**
任意のデバイスからサーバーにアクセスする、すべての指定ユーザーへ付与するCALです。
- ・ **デバイス・ライセンス**
サーバーにアクセスする任意のユーザーが使用する、すべてのデバイスへ付与するCALです。

SQL Server 2017 CAL

SQL Server に接続するデバイス、もしくはユーザー単位にCALが必要となります。SQL Serverに接続するデバイスおよびユーザーとはSQL Serverに格納するデータの発生源を意味します。Windows Server用CALとは別に別途必要数のCALをご用意ください。本製品は単体でもご購入いただけます。お客様のニーズに応じて、「ユーザー・ライセンス」または「デバイス・ライセンス」のいずれかをお求めください。

Remote Desktop Service(RDS) CAL

RDS CAL(リモート・デスクトップ・サービス CAL)は、サーバー内のリソースにアクセスするために、リモートからRDSを使うためのライセンスです。リモート・アクセスするすべてのユーザー数と同数のユーザーCAL、またはリモート・アクセス用のすべての端末数と同数のデバイスCALが必要という点はCALと同じですが、サーバー内のリソースにアクセスするためにはCALが必要ですので、RDS CALと同時にCALも必要となります。なお、必要なRDS CAL数がCAL数を上回ることはありません。

Windows Server 2019/2016 RDS CALライセンスには下位互換がありません。ただし、製品のライセンス認証に必要となるプロダクト・キーには下位互換がありません。そのため、例えば、Windows Server 2016 RDS CALのプロダクト・キーは、Windows Server 2016 RDSに直接適用することができません。

お手持ちのWindows Server 2016 RDS CALライセンスをWindows Server 2012/2012 R2 RDSに適用する場合はつきましてはMicrosoft社のライセンス認証窓口にお問い合わせください。

本製品は単体でもご購入いただけます。お客様のニーズに応じて、「ユーザー・ライセンス」または「デバイス・ライセンス」のいずれかをお求めください。

製品番号	製品名	製品に含まれるCAL数	希望小売価格(税別)
2019 CAL ユーザー・ライセンス			
75050025WWW	Microsoft Windows Server 2019 CAL (1ユーザー)	1ユーザー	6,600円
75050027WWW	Microsoft Windows Server 2019 CAL (5ユーザー)	5ユーザー	31,700円
75050029WWW	Microsoft Windows Server 2019 CAL (10ユーザー)	10ユーザー	61,400円
7505002BWWW	Microsoft Windows Server 2019 CAL (50ユーザー)	50ユーザー	297,000円
2019 CAL デバイス・ライセンス			
75050024WWW	Microsoft Windows Server 2019 CAL (1デバイス)	1デバイス	5,500円
75050026WWW	Microsoft Windows Server 2019 CAL (5デバイス)	5デバイス	26,400円
75050028WWW	Microsoft Windows Server 2019 CAL (10デバイス)	10デバイス	51,200円
7505002AWW	Microsoft Windows Server 2019 CAL (50デバイス)	50デバイス	247,500円
2019 CAL リモート・デスクトップ(RDS)ユーザー・ライセンス			
7505002DWW	Windows Server 2019 Remote Desktop Services CAL (1ユーザー)	1ユーザー	25,700円
7505002FWW	Windows Server 2019 Remote Desktop Services CAL (5ユーザー)	5ユーザー	123,400円
7505002HWW	Windows Server 2019 Remote Desktop Services CAL (10ユーザー)	10ユーザー	239,100円
7505002KWW	Windows Server 2019 Remote Desktop Services CAL (50ユーザー)	50ユーザー	1,156,500円
2019 CAL リモート・デスクトップ(RDS)デバイス・ライセンス			
7505002CWW	Windows Server 2019 Remote Desktop Services CAL (1デバイス)	1ユーザー	21,500円
7505002EWW	Windows Server 2019 Remote Desktop Services CAL (5デバイス)	5ユーザー	103,200円
7505002GWW	Windows Server 2019 Remote Desktop Services CAL (10デバイス)	10ユーザー	200,000円
7505002JWW	Windows Server 2019 Remote Desktop Services CAL (50デバイス)	50ユーザー	967,500円
2016 CAL ユーザー・ライセンス			
01GU638	Microsoft Windows Server 2016 CAL (1ユーザー)	1ユーザー	5,000円
01GU640	Microsoft Windows Server 2016 CAL (5ユーザー)	5ユーザー	20,000円
01GU642	Microsoft Windows Server 2016 CAL (10ユーザー)	10ユーザー	40,000円
01GU644	Microsoft Windows Server 2016 CAL (50ユーザー)	50ユーザー	200,000円
2016 CAL デバイス・ライセンス			
01GU637	Microsoft Windows Server 2016 CAL (1デバイス)	1デバイス	4,000円
01GU639	Microsoft Windows Server 2016 CAL (5デバイス)	5デバイス	16,000円
01GU641	Microsoft Windows Server 2016 CAL (10デバイス)	10デバイス	32,000円
01GU643	Microsoft Windows Server 2016 CAL (50デバイス)	50デバイス	160,000円
2016 CAL リモート・デスクトップ(RDS)ユーザー・ライセンス			
01GU646	Windows Server 2016 Remote Desktop Services CAL (1ユーザー)	1ユーザー	19,800円
01GU648	Windows Server 2016 Remote Desktop Services CAL (5ユーザー)	5ユーザー	79,000円
01GU650	Windows Server 2016 Remote Desktop Services CAL (10ユーザー)	10ユーザー	158,000円
01GU652	Windows Server 2016 Remote Desktop Services CAL (50ユーザー)	50ユーザー	790,000円
2016 CAL リモート・デスクトップ(RDS)デバイス・ライセンス			
01GU645	Windows Server 2016 Remote Desktop Services CAL (1デバイス)	1ユーザー	16,300円
01GU647	Windows Server 2016 Remote Desktop Services CAL (5デバイス)	5ユーザー	65,000円
01GU649	Windows Server 2016 Remote Desktop Services CAL (10デバイス)	10ユーザー	130,000円
01GU651	Windows Server 2016 Remote Desktop Services CAL (50デバイス)	50ユーザー	650,000円
SQL Server 2017 CAL ユーザー・ライセンス			
01DC305	Microsoft SQL Server 2017 CAL(1 User)	1ユーザー	35,000円
01DC307	Microsoft SQL Server 2017 CAL(5 User)	5ユーザー	175,000円
01DC309	Microsoft SQL Server 2017 CAL(10 User)	10ユーザー	350,000円
SQL Server 2017 CAL デバイス・ライセンス			
01DC304	Microsoft SQL Server 2017 CAL(1 Device)	1デバイス	35,000円
01DC306	Microsoft SQL Server 2017 CAL(5 Device)	5デバイス	175,000円
01DC308	Microsoft SQL Server 2017 CAL(10 Device)	10デバイス	350,000円